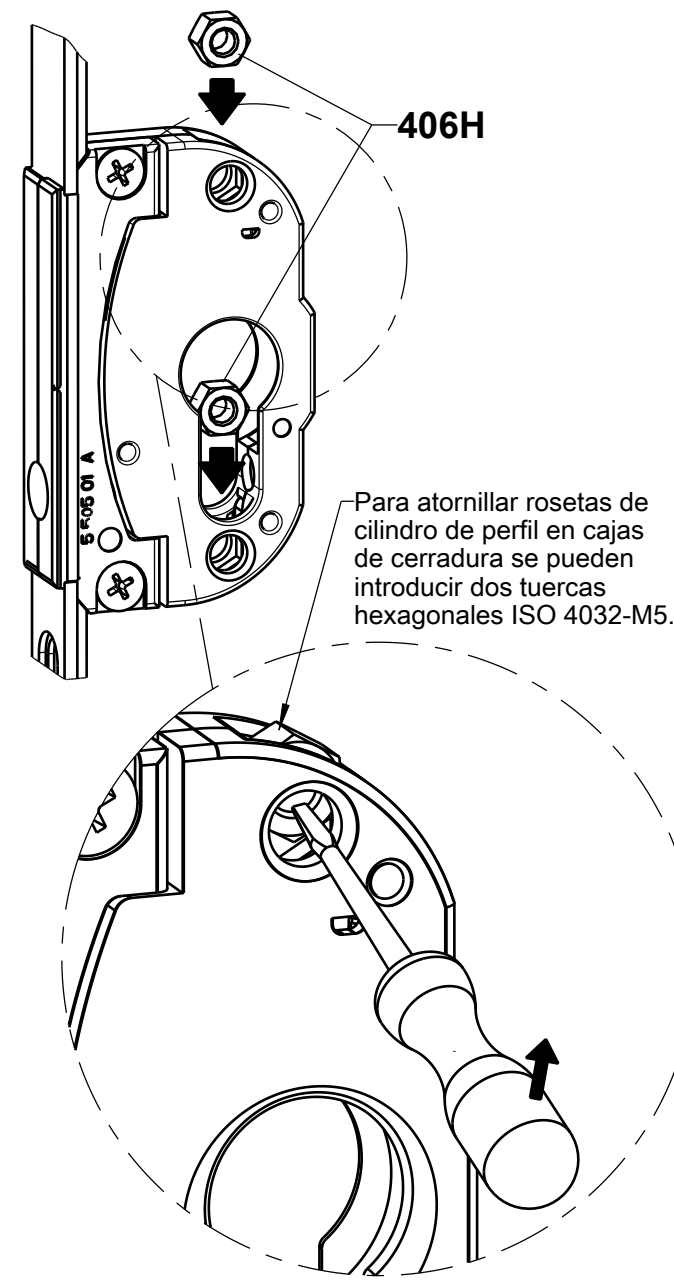


Montaje opcional para solo roseta interior PZ

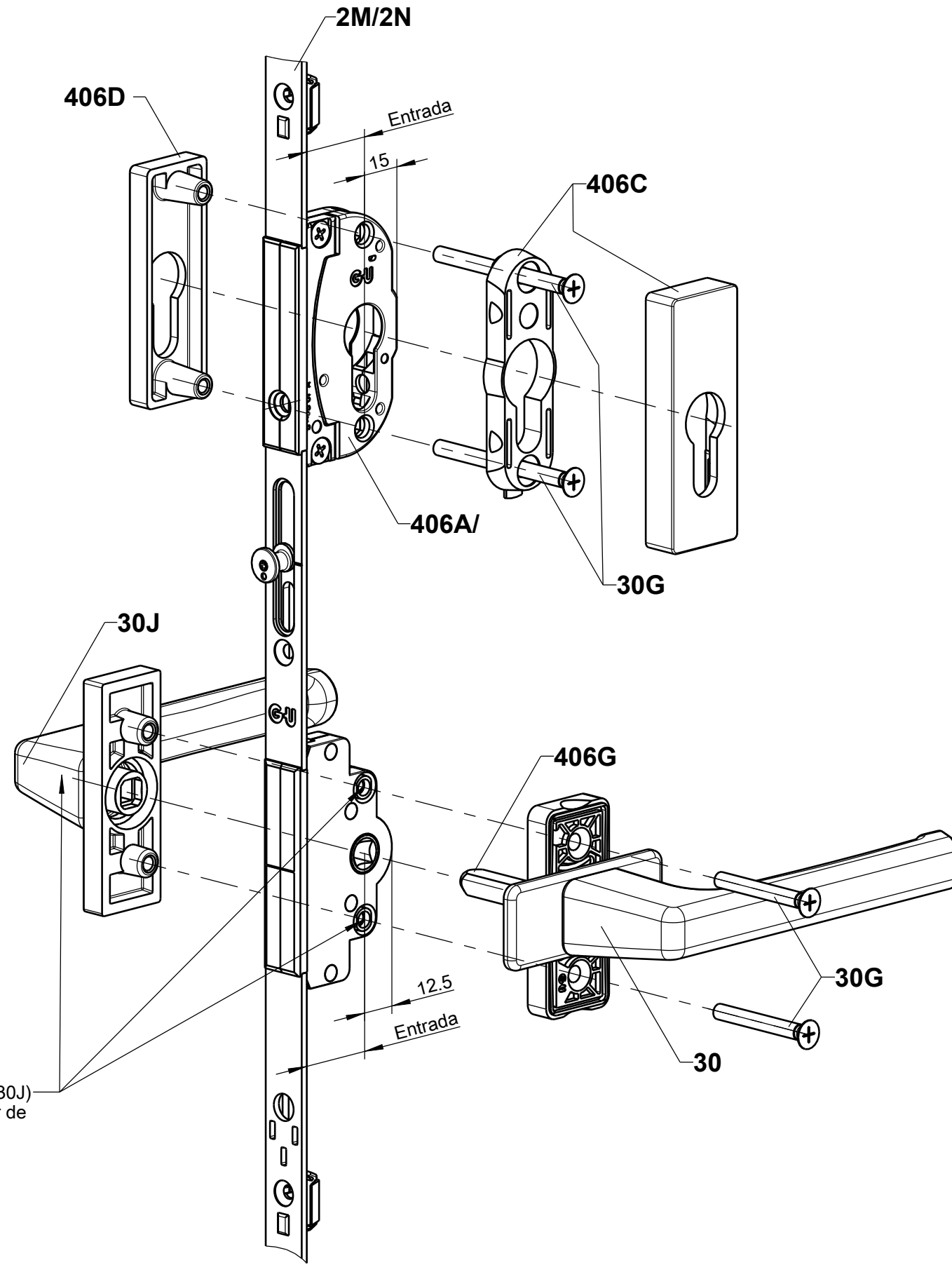
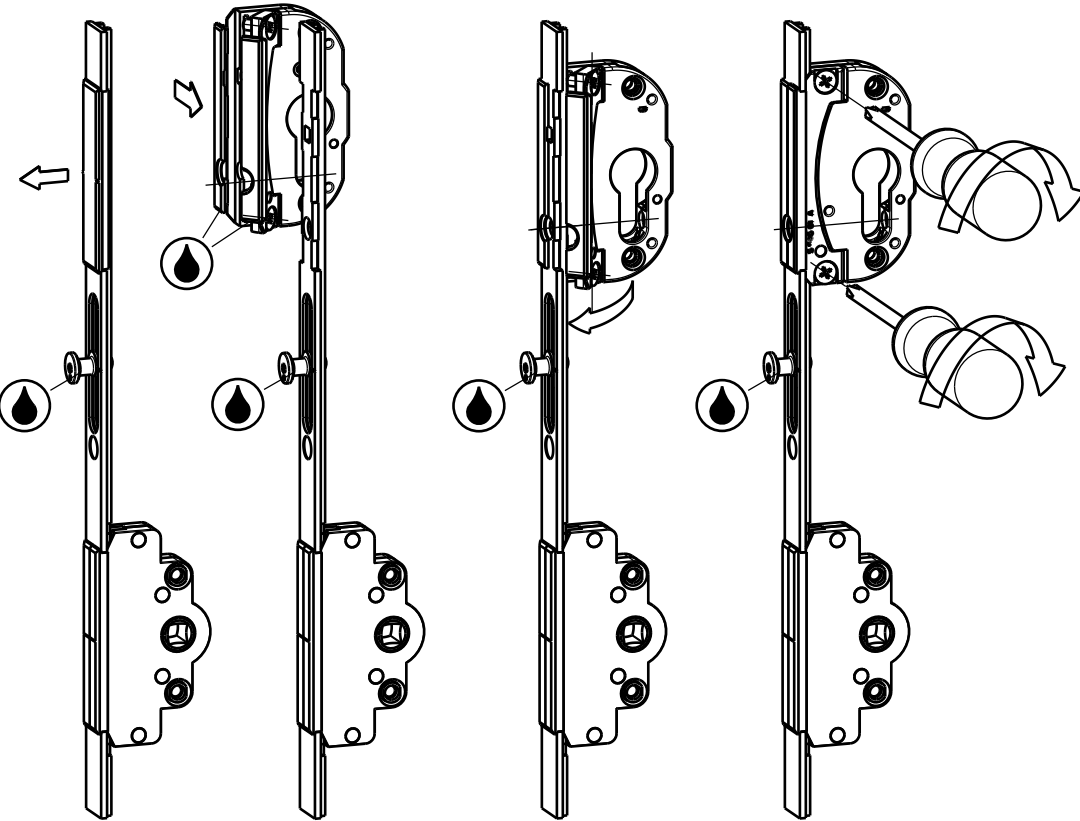


Para atornillar rosetas de cilindro de perfil en cajas de cerradura se pueden introducir dos tuercas hexagonales ISO 4032-M5.

Para el uso de la manilla exterior (pos. 30J) se deben perforar las roscas en el lugar de instalación.
Ø de taladro 5.2

Montaje Caja de cerradura

1. Extraer Tapa Plastico gris
2. Colocar la caja PZ en la cremona
3. Girar la parte movil de la caja PZ
4. Apretar los 2 tornillos. Apriete máximo 2,5 Nm



Posiciones de los cerraderos Cremona de entrada constante

FFH	Clic retenedor			
	S1	S2	S3	S4
851-1100	565.5	-	-	-
1101-1350	665.5	-	-	-
1351-1600	319.5	815.5	-	-
1601-1850			1333.5	-
1851-2100			1415.5	-
2101-2800			1833.5	1102.5

Posiciones de los cerraderos Cremona de entrada variable

FFH	Clic retenedor			
	S1	S2	S3	T
951-1450	G + 121.5	-	-	-
1451-1950	G - 325.5	-	-	G - 259.5
1951-2800	G - 468.5	G + 121.5	G + 709.5	G - 143.5

[2] Medidas de canto de rebajo del marco hasta canto inferior del cerradero o clic retenedor

Engrasar puntos de cierre, áreas de deslizamiento y bisagras con grasa de servicio H-01960.

UNI-JET Herraje Lado cremona

Pos. Denominación N° de artículo

Pos.	Denominación	FFH	Longitud	Longitud cortada	SZ-PA	Posición de manilla G	Unidades	N° de artículo	
									Clic retenedor
Cremona constante	2M Cremona de entrada constante Entrada 25-50	1851-2100	1940	FFH - 160	3	980	1	G-22321-**	
		2101-2350	2190	FFH - 410	4	980		G-22322-**	
		2351-2600		FFH - 610				8-00625-00	
		2601-2800		8-00625-00					
5C	Prolongación 250	2351-2600	250	-	-	-	1	6-32142-00	
5D	Prolongación 500	2601-2800	500	450	1	-	-	1	8-00625-00
Cremona constante cerrable	2M Cremona de entrada constante Entrada 25-50	1851-2100	1940	FFH - 160	3	980	1	G-22321-**	
		2101-2350	2190	FFH - 410	4	980		G-22322-**	
		2351-2600		FFH - 610				8-00625-00	
		2601-2800		8-00625-00					
5C	Prolongación 250	2351-2600	250	250	-	-	1	6-32142-00	
5D	Prolongación 500	2601-2800	500	450	1	-	-	1	6-39964-**
406A	Caja de cerradura para cilindro de perfil	1851-2800	-	-	-	-	1	6-39964-**	
Cremona variable	2N Cremona de entrada variable Entrada 25-50	[2] 576-950	630	FFH - 320	-	FFH/2	1	G-22343-**	
		951-1450	1130		1			G-22344-**	
		1451-1950	1630		2			G-22345-**	
		1951-2450	2130	3	1225	G-22346-**			
		[1] 2451-2700				FFH - 570			
		[1] 2701-2800	FFH - 670	-	-	8-00625-00			
5C	Prolongación 250	2451-2700	250	250	-	-	1	6-32142-00	
5D	Prolongación 500	2701-2800	500	350	1	-	-	1	6-32142-00
Cremona variable cerrable	2N Cremona de entrada variable Entrada 25-50	951-1450	1130	FFH - 320	1	FFH/2	1	G-22344-**	
		1451-1950	1630		2			G-22345-**	
		1951-2450	2130		3			1225	G-22346-**
		[1] 2451-2700		FFH - 570					
		[1] 2701-2800	FFH - 670	-	-	8-00625-00			
		5C	Prolongación 250	2451-2700	250	250		-	-
5D	Prolongación 500	2701-2800	500	350	1	-	-	1	6-39964-**
406A	Caja de cerradura para cilindro de perfil	951-2800	-	-	-	-	1	6-39964-**	
Manilla/roseta interna	30	Manilla DIRIGENT-F			RAN9 RAN13		1	6-28072-29	
	30G	Tornillo avellanado DIN965-M5 x 40					2	9-13255-40	
	406C	Roseta PZ interior					1	K-17205-02	
	406H	Tuerca ISO4032-M5					2	DIN-934-A2-M5	
Manilla/roseta interna y externa	30	Manilla DIRIGENT-F (sin cuadradillo)					1	6-28072-00	
	30J	Manilla DIRIGENT-F/A (exterior)			Forma normal		1	6-25993-00	
	406C	Roseta PZ interior					1	K-17205-02	
	406D	Roseta PZ exterior					1	9-43605-02	
	406G	Cuadradillo	Grosor de la hoja	Longitud			1	9-26874-56	
			56-68	118				9-26874-69	
		69-80	131			9-26874-81			
		81-92	143			9-13255-60			
		56-59	60			9-13255-65			
30G	Tornillo avellanado DIN965-M5	60-64	65			2	9-13255-70		
		65-69	70				9-13255-75		
		70-74	75				9-13255-80		
		75-79	80				9-13255-85		
		80-85	85						

** = Entrada 25, 30, 35, 40, 45 o 50

[1] Cortar la cremona solo por arriba.

[2] La Cremona G-22343-**-0-1 (No admite colocar la caja de cerradura 6-39964-**-0-1)

Altura de rebajo de la hoja FFH 576-2800

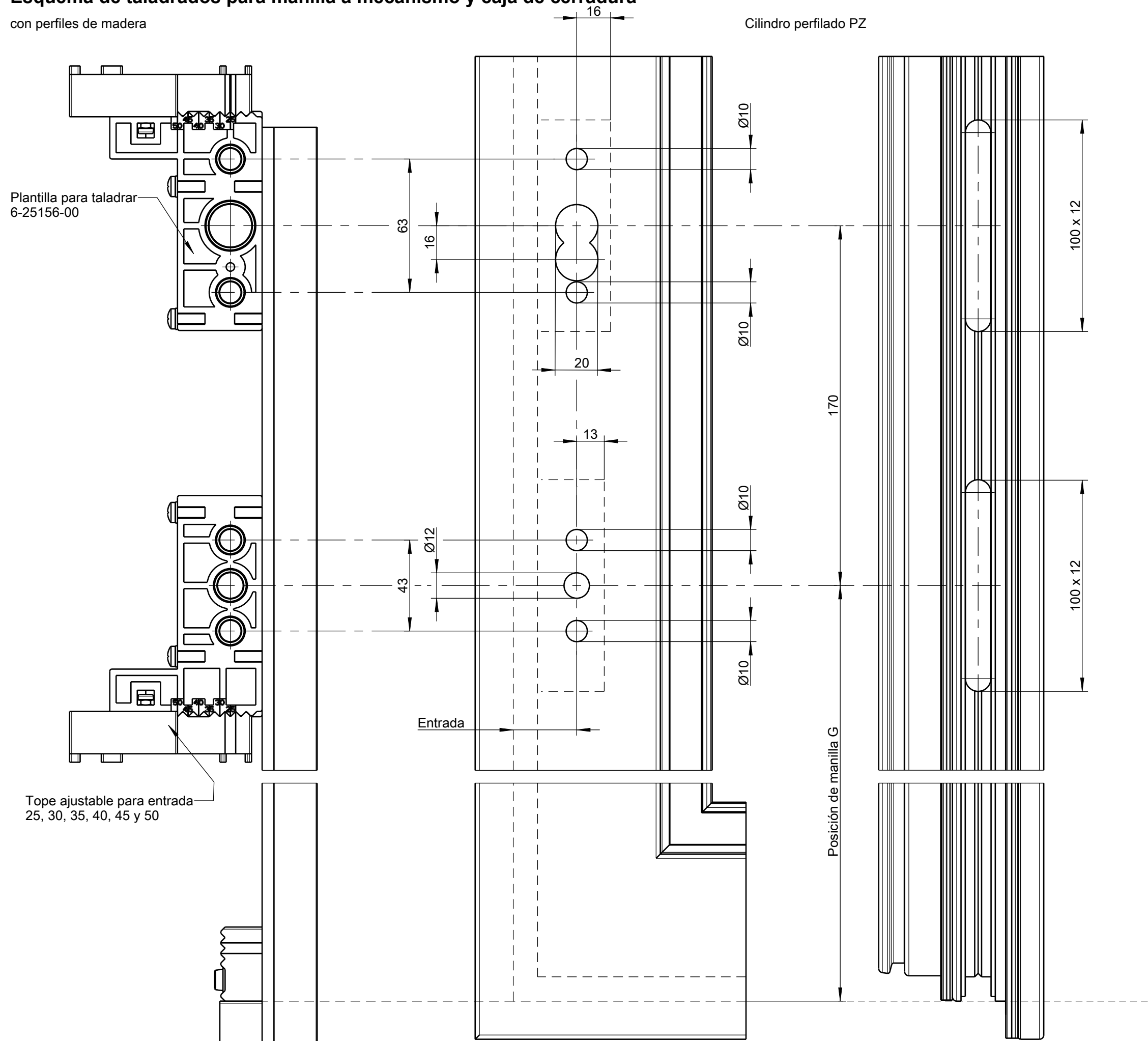
Para el resto de datos véanse los planos de montaje del sistema de cierre central UNI-JET

Description:

UNI-JET Cremona Entrada 25-50 para perfiles de madera, PVC y aluminio / Cilindro perfilado PZ Posición de manilla constante / variable / Cremona para cerrar con llave / no cerrable

Esquema de taladrados para manilla a mecanismo y caja de cerradura

con perfiles de madera



Plantilla para taladrar 6-25156-00

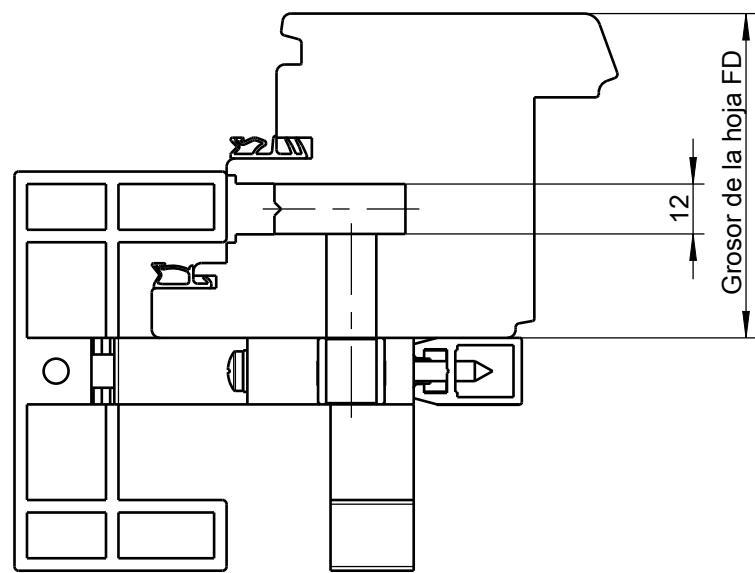
Cilindro perfilado PZ

Entrada

Posición de manilla G

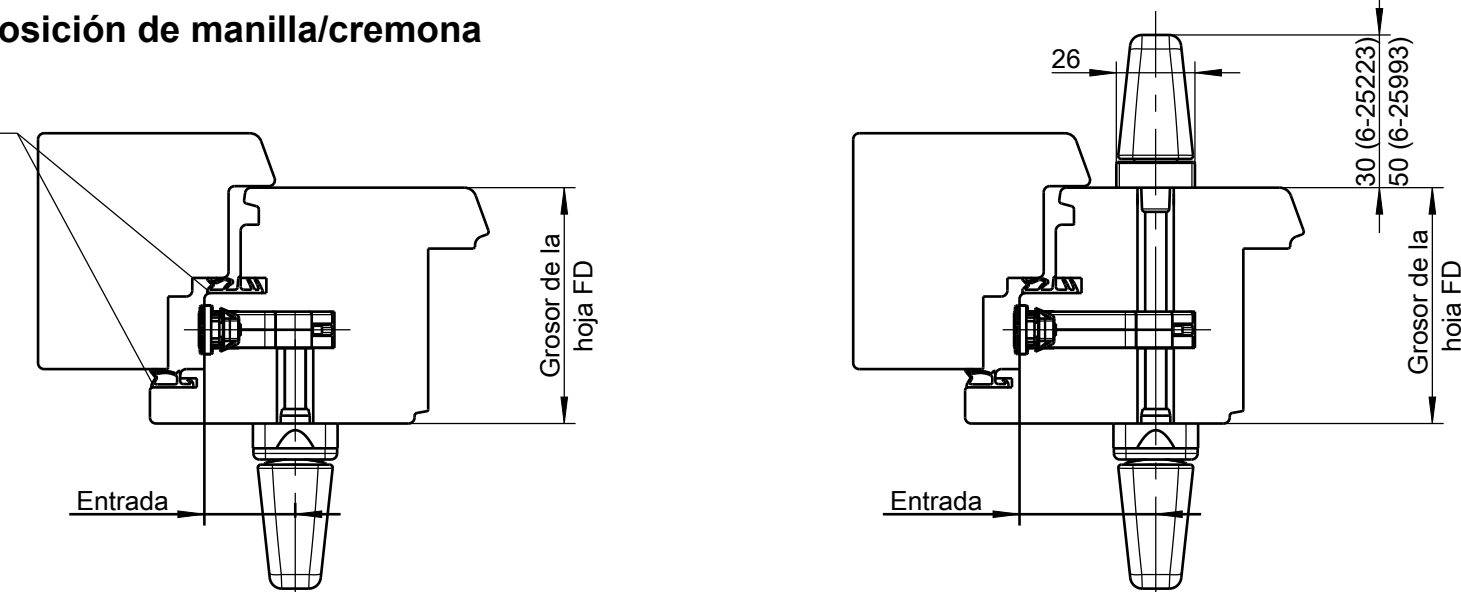
Tope ajustable para entrada 25, 30, 35, 40, 45 y 50

Tope ajustable para medida G (posición de manilla) 400, 600 y 980



Dibujo seccionado posición de manilla/cremona

Junta ver catálogo de pedido GU "Accesorios para herrajes de construcción"



Description:
UNI-JET Cremona Entrada 25-50
para perfiles de madera, PVC y aluminio / Cilindro perfilado PZ
Posición de manilla constante / variable / Cremona para cerrar con llave / no cerrable

GU	Date	Change No.	Sig.	Ver.	Replacement for	Revision:	Iteration:	Level:	Scale	Drawing No.	Size	Sheet
	30.09.2021	G39107	KI	Ab		3	14	Released	%	0-48929-DD-0-0	A2	2/3

Madera



The documents describing the product were issued after the product was manufactured. Due to this fact our organization undergoes continuous development. You should verify at www.gu.com, if the technical documents you have at hand are up to date. Be sure to use the latest edition of our technical documents.

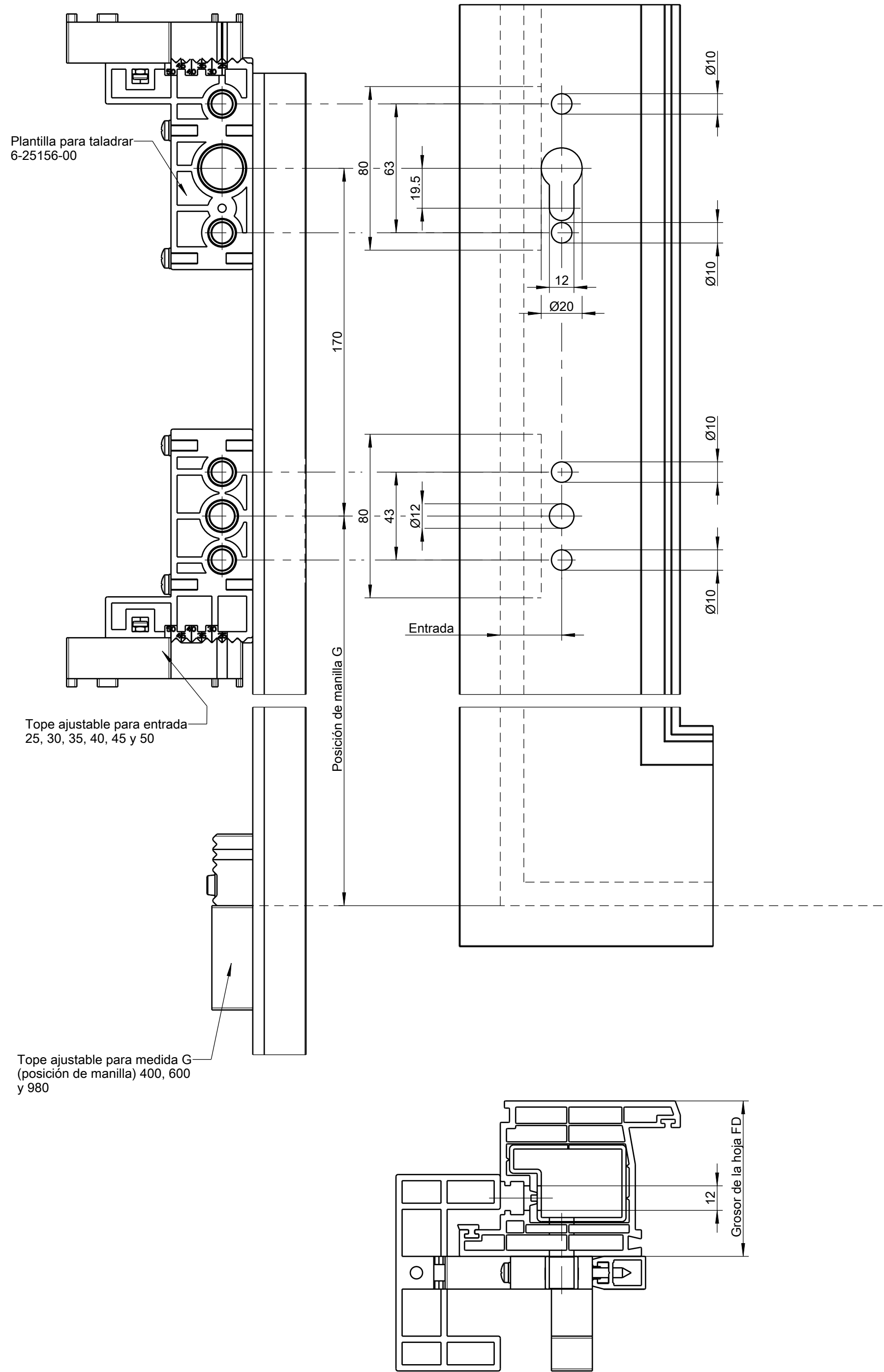
Proprietary rights apply in accordance with ISO 16016.

V8 EN, FR, ES, RU

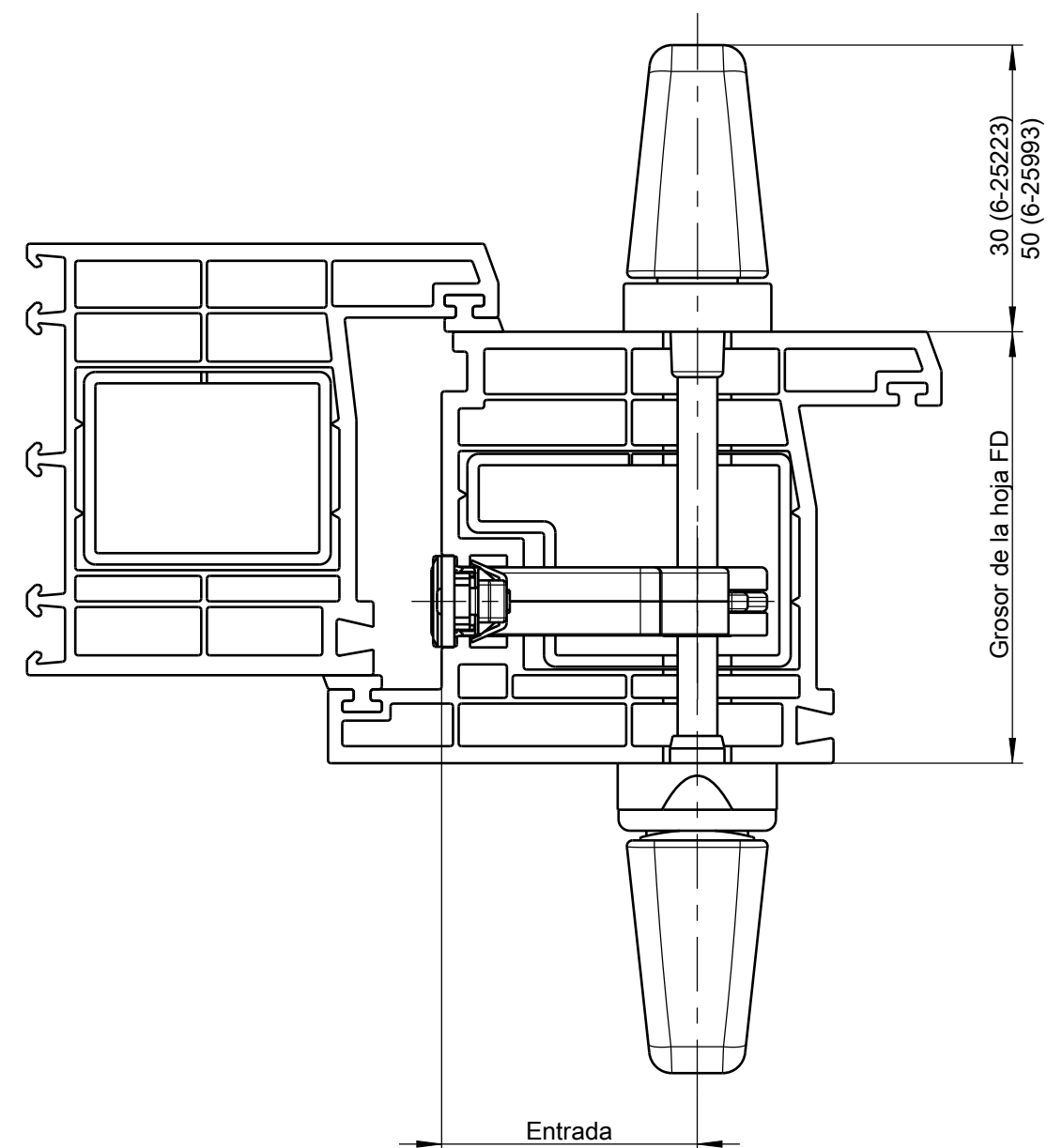
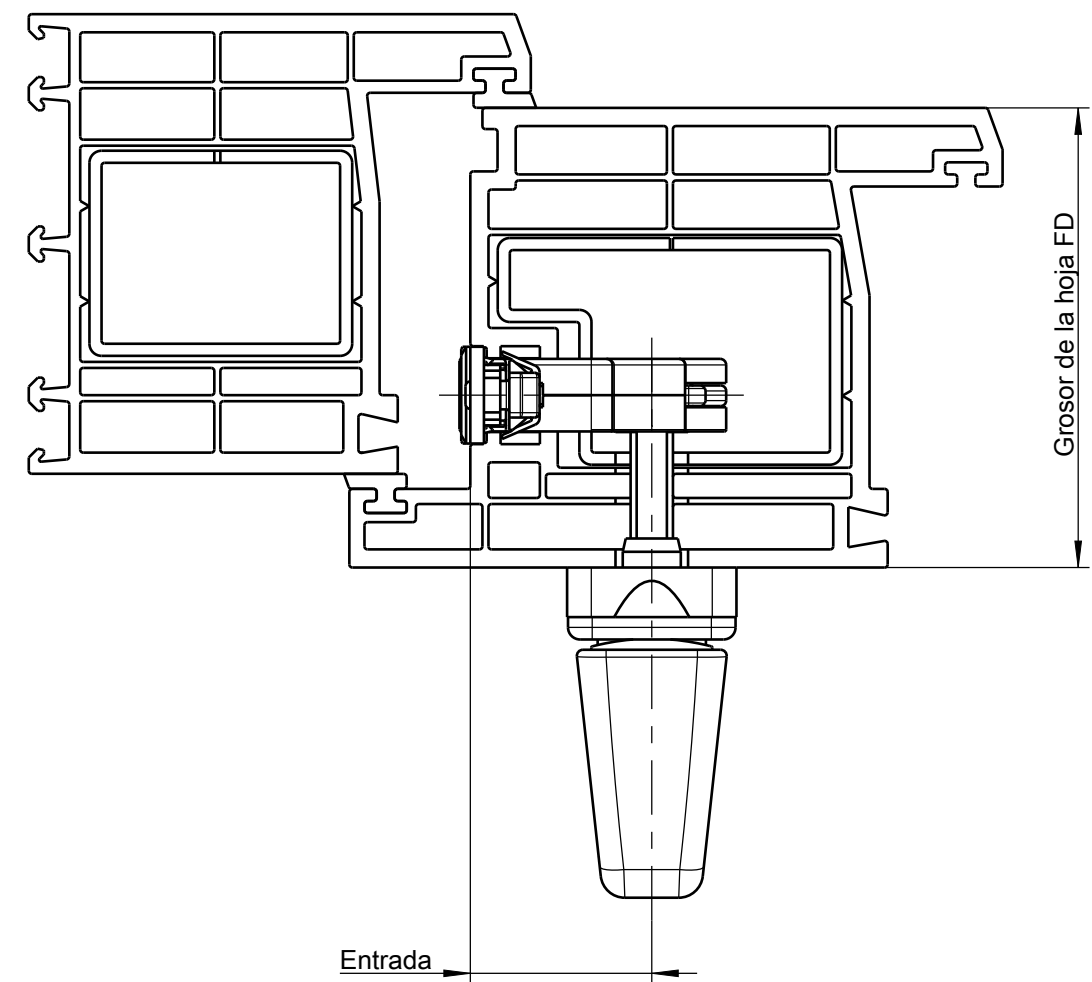
Esquema de taladrados para manilla a mecanismo y caja de cerradura

perfiles de PVC y aluminio

Cilindro perfilado PZ



Dibujo seccionado posición de manilla/cremona



Description:

UNI-JET Cremona Entrada 25-50
para perfiles de madera, PVC y aluminio / Cilindro perfilado PZ
Posición de manilla constante / variable / Cremona para cerrar con llave / no cerrable

PVC
Aluminio

GU	Date	Change No.	Sig	Ver.	Replacement for	Revision:	Iteration:	Level:	Scale	Drawing No.	Size	Sheet
	30.09.2021	G39107	KI	Ab		3	14	Released	%	0-48929-DD-0-0	A2	3/3



The documents describing this product were issued after the product was manufactured. Due to this fact our profiles undergo continuous development. You should verify at www.gu.com if the technical documents you have at hand are up to date. Be sure to use the latest edition of our technical documents.

Proprietary rights apply in accordance with ISO 16016.

V8 EN, FR, ES, RU