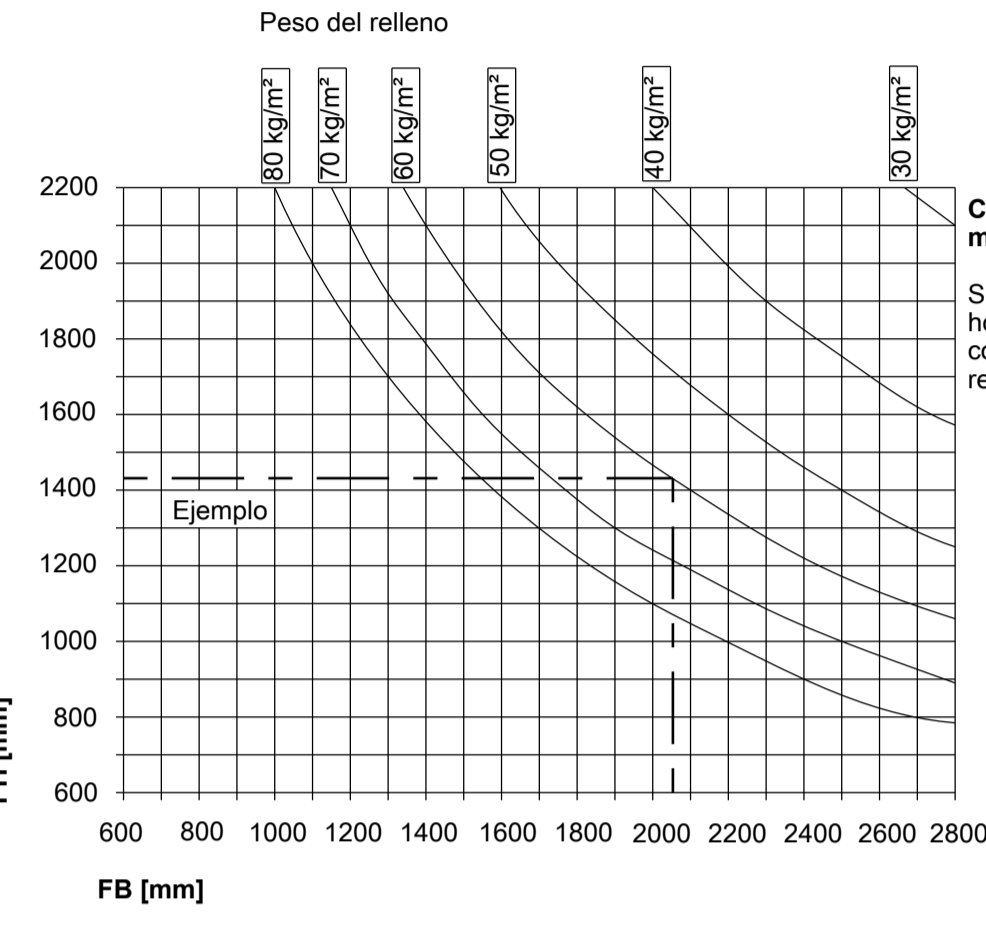
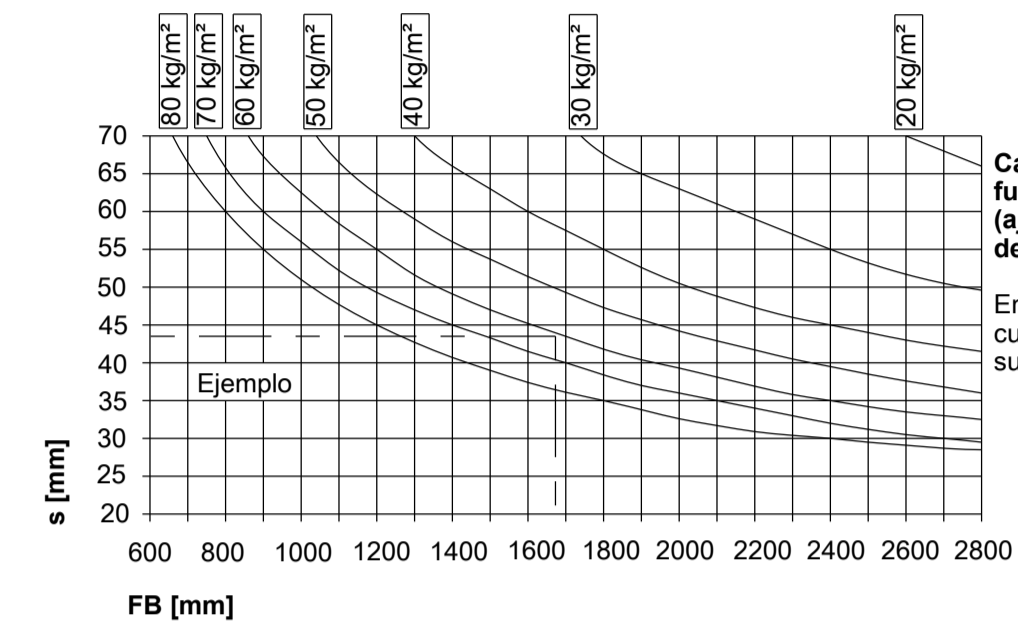


Diagramas de aplicación



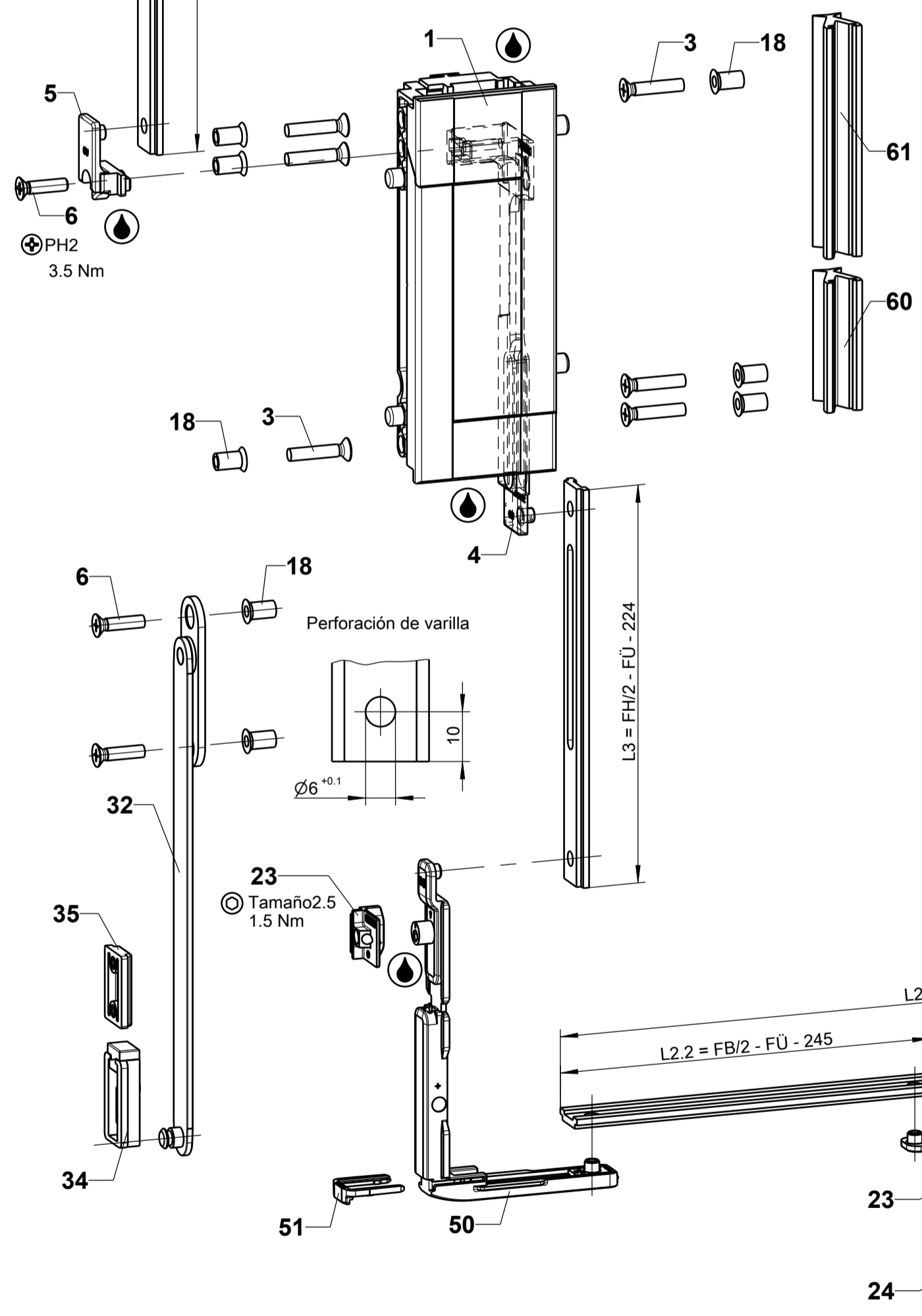
Campo de aplicación a base del peso máximo de hoja
Se admiten exclusivamente formatos de hoja que se encuentren debajo de la correspondiente curva del peso de relleno.



Campo de aplicación a base de una fuerza de apertura máxima de 100 N (ajuste del freno de hoja para ángulo de apertura 20°)
En caso de formatos encima de las curvas la fuerza de apertura puede superar los 100 N.

Ejemplo:
Peso del relleno = 60 kg/m²
FH = 1440, s = 44

Resultado:
1. Una anchura de hoja máx. de 2020
2. Para anchura de hoja hasta 1660 la fuerza de apertura y cierre no supera aprox. 100 N.



Datos para el pedido:

- Ranura
- Altura de solapa del perfil de cambio
- Canal de hoja
- Ranura de marco
- Entrada
- FH
- Color del pivote basculante y de la manilla
- Accesorios

Campo de aplicación:
Peso máximo de hoja 175 kg
Anchura de hoja FB 600-2800
Altura de hoja FH 600-2200

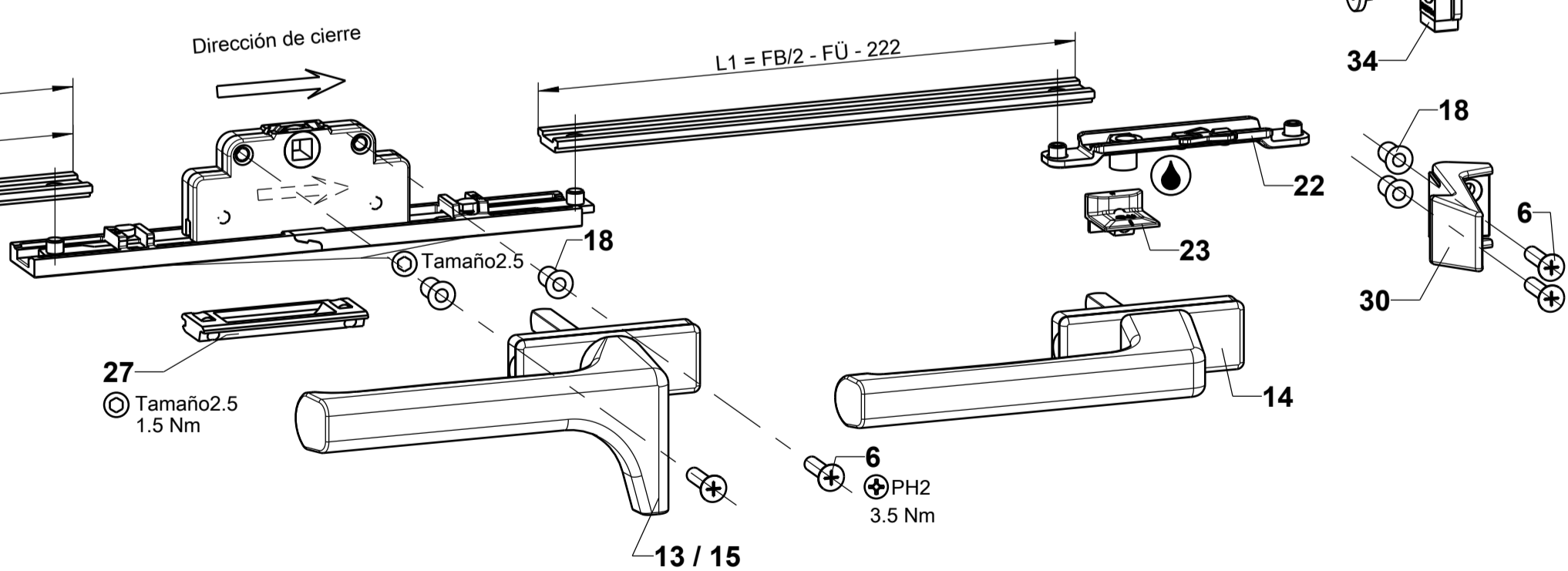
Abreviaturas:

- Entrada
- Distancia del tope del enganche bloqueable
- Distancia de fijación del compás limitador de apertura
- Anchura de hoja
- Altura de hoja
- Anchura de solapa de la hoja
- Altura de solapa del perfil de cambio
- Ranura
- Ángulo de apertura
- Centro de gravedad del relleno
- Distancia perfil de cambio

Símbolos:

- ⊙ Tamaño Hexágono interior con ancho de llave x
- ⊕ PHxx Destornillador de cabeza con ranura en cruz de tamaño Philips x

La cantidad de cierres intermedios (conectores con bulón de cierre Pos. 22 y cerraderos Pos. 23-25) depende de los perfiles empleados (tenga en cuenta las especificaciones del fabricante del sistema) y se debe adaptar a los requisitos de cada situación de montaje.



Pos.	Denominación	Nº de artículo	Unidades en n.º K/n.º 6	Unidades			
				FB 600-1100	FB 1101-2800		
				FH 600-1099	FH 1100-2200	FH 600-1099	FH 1100-2200
	Pareja de pivotes basculantes UNITAS 18/3			1	1	1	1
1	Pareja de pivotes basculantes UNITAS 18/3	RAN 11,5-12	H = 7,5	6-27212-07-P	1	1	1
			H = 8,5	6-27212-08-P			
			H = 10	6-27212-10-P			
			H = 8,5	6-27405-08-P			
		RAN 14	H = 8,5	6-27405-10-P			
4	Barra de acoplamiento		1	1	1	1	1
5	Acoplamiento	contenido en Pos. 1	1	1	1	1	1
6	Tornillo avellanado M5 x 20 DIN 965		1	1	1	1	1

3	Tornillo avellanado M5 x 25 DIN 965	especifico para el perfil	9-13133-25-0	6 Unidades para parte marco				
	Tornillo avellanado M5 x 30 DIN 965		9-13133-30-0					
	Tornillo avellanado M5 x 35 DIN 965		9-13133-35-0					
13	Manilla	DIRIGENT-T 45 N00	Entrada = 25	6-29186-30-0	1	1	1	1
		DIRIGENT-T 49 N00	Entrada = 30	6-29188-30-0				
		DIRIGENT-T 46 N00	Entrada = 35	6-29187-30-0				
6	Tornillo avellanado M5 x 20 DIN 965			9-13133-20-0	2	2	2	2
18	Tuerca de remache ciego M5 con cabeza avellanada			9-28145-00-0	14	14	14	14
20	Caja de embutir de aluminio 90°	Canal europeo 15/20	Entrada = 25	6-25948-25-0	1	1	1	1
			Entrada = 30	6-25948-30-0				
			Entrada = 35	6-25948-37-0				
			Entrada = 40	6-25948-42-0				
			Entrada = 45	6-25948-45-0				
			Entrada = 50	6-25948-50-0				
Canal de hoja 16/20	Entrada = 35	6-25948-35-0						
	Entrada = 40	6-25948-40-0						

Juego de transmisión de ángulo				K-19774-06-0				
50	Transmisión de ángulo			6-37284-06-0	1	2	2	2
51	Abrazadera			9-48157-00-0	1	2	2	2
22	Conector con bulón de cierre			6-39396-06-0	2	2	4	4
23	Cerradero inferior	RAN 11,5		6-35773-11-0	2	2	3	3
		RAN 12		6-35773-12-0				
		RAN 14, ajustable		6-28832-00-0				
24	Cerradero superior	RAN = 11,5: Ranura de marco 10/14, 12/15		6-35773-01-0	2	2	3	3
		RAN = 11,5: Ranura de marco 14/18		6-35773-12-0				
		RAN = 12: Ranura 10/14, 12/15, 14/18		6-35773-11-0				
		RAN = 14: Ranura de marco 10/14		9-38281-00-0				
27	Cerradero aireación de resquicio (solo en combinación con Pos. 13 o Pos. 15)			6-25982-00-0	1	1	1	1

Alternativa a la Pos. 13								
14	Manilla DIRIGENT-S 44 N00			6-29189-30-0	1	1	1	1
15	Manilla DIRIGENT-F/Z N10, cerrable	Entrada = 30		K-16810-00-0	1	1	1	1

Accesorios

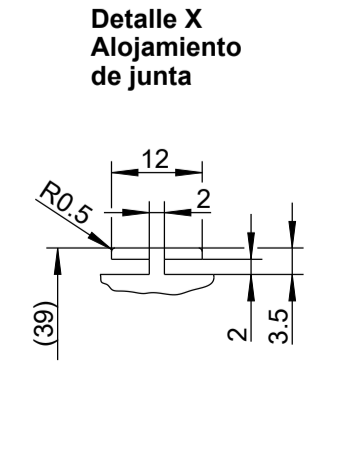
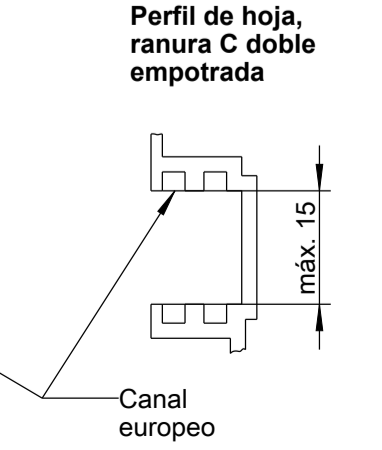
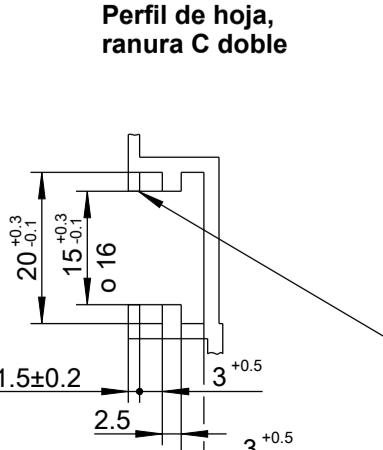
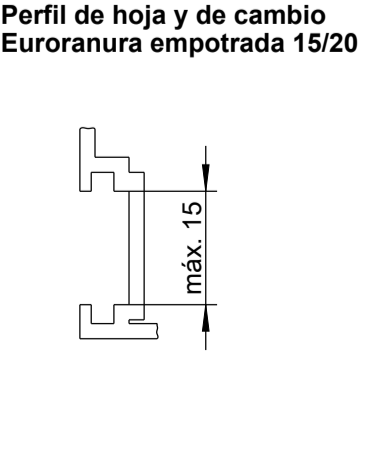
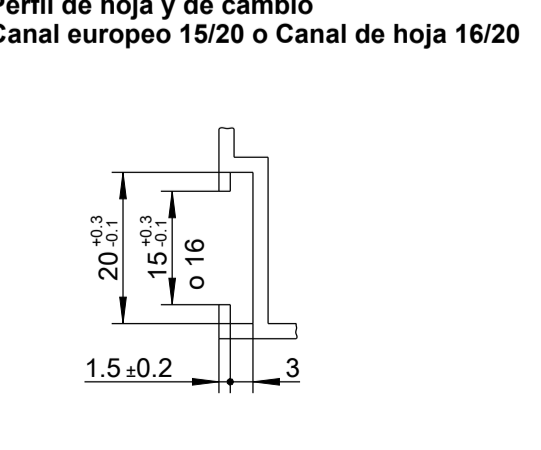
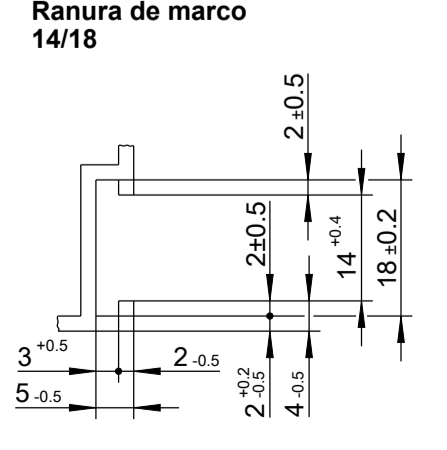
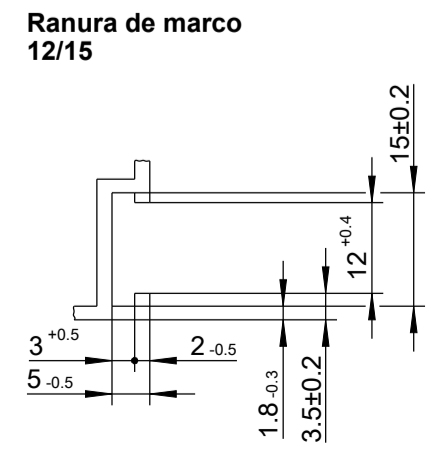
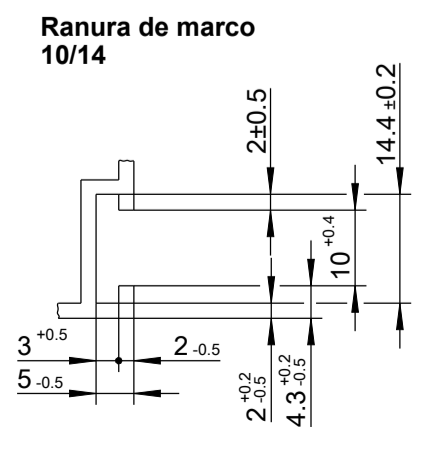
30	Anclaje de bloqueo 180° para posición de limpieza			9-20017-00-0	1	1	1	1
6	Tornillo avellanado M5 x 20 DIN 965			9-13133-20-0	2	2	2	2
18	Tuerca de remache ciego M5 con cabeza avellanada			9-28145-00-0	2	2	2	2
Juego de compás limitador de apertura				K-13393-00-0				
32	Brazo limitador			6-25753-00-0	1	-	-	-
6	Tornillo avellanado M5 x 20 DIN 965			9-13133-20-0	2	-	-	-
34	Enganche bloqueable			6-25754-00-0	1	-	-	-
35	Tope			G-12943-00-0	1	-	-	-

18	Tuerca de remache ciego M5 con cabeza avellanada			9-28145-00-0	-	4	-	4
60	Junta para parte marco	especifico para el perfil		9-35495-01-0	2	2	2	2
61	Junta para parte de hoja			9-35495-02-0	2	2	2	2

Instrucciones de montaje:

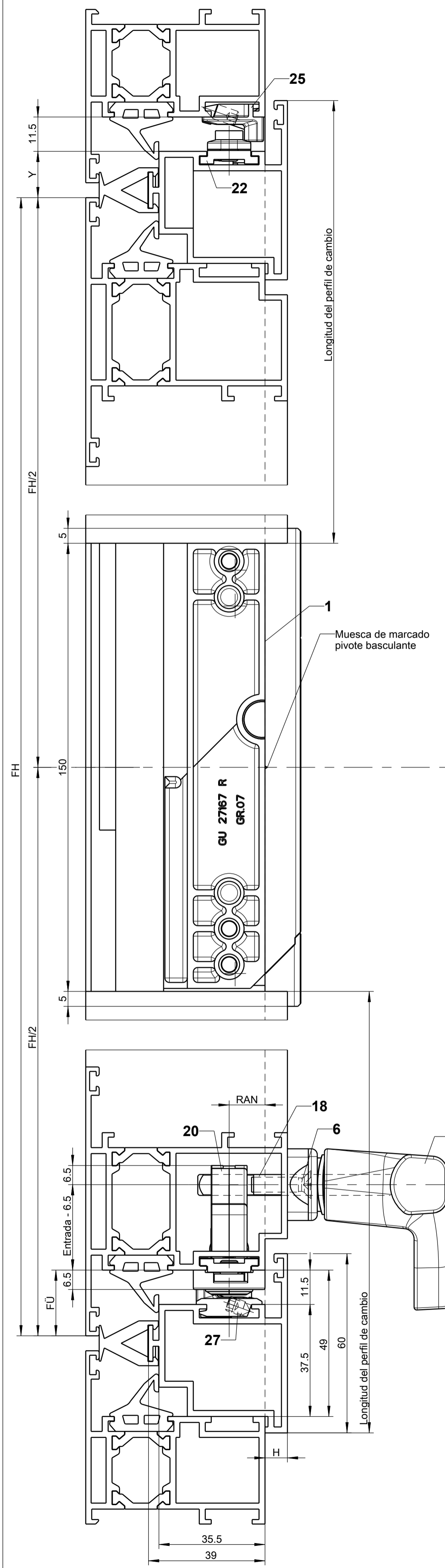
- Preparación de la hoja de ventana y el marco para el montaje del herraje:**
 - Abrir las esquinas del canal europeo del lado izquierdo de la hoja.
 - Ejecutar el fresado para la cremón y taladros para la manilla.
 - Colocar las tuercas de remache ciego M5 con cabeza avellanada (Pos. 18) para la fijación del pivote basculante con la plantilla para taladrar 6-27419-00-0.
 - Realizar los taladros para las tuercas de remache ciego M5 con cabeza avellanada (Pos. 18) para la fijación del pivote basculante con la plantilla para taladrar 6-27419-00-0.
 - Ajustar los topes de la plantilla para taladrar para el lado del marco a la posición de eje 10 y para el lado de la hoja, a la posición de eje 12.
 - Aplicar las tuercas de remache ciego.
 - Montar perfiles de cambio en los marcos de hoja y los marcos.
 - Cortar las pletinas según las fórmulas de cálculo y punzonar orificios de Ø6.
- Montaje del sistema de cierre central en la parte inferior:**
 - Introducir los conectores con bulón de cierre (Pos. 22) con la varilla L1 y L2 (o L2.1 y L2.2) en el canal europeo.
 - Insertar y fijar la caja de embutir (pos. 20).
 - Introducir la transmisión de ángulo (Pos. 50) con varilla L3 y fijarla introduciendo la abrazadera (Pos. 51).
 - Fijar la manilla (Pos. 13) con tornillos avellanados (Pos. 6).
- Montaje del pivote basculante (pos. 1):**
 - Separar la parte de la hoja y la parte del marco soltando el tornillo de boquilla de freno.
 - Fijar de forma segura las partes de la hoja y el marco con tornillos avellanados (Pos. 3) en las tuercas de remache ciego de la hoja y el marco; al hacerlo, introducir (si estuviera disponible) la junta (Pos. 60 y Pos. 61) o la junta del sistema de perfiles en el alojamiento de junta.
 - Introducir la varilla L4 en el perfil de hoja. Atornillar el acoplamiento con el tornillo avellanado (Pos. 6) en la barra de acoplamiento (Pos. 4) de la parte de hoja izquierda.
- Montaje del sistema de cierre central en la parte superior:**
 - Introducir la transmisión de ángulo (Pos. 50) con varilla L5 (o L5.1 y L5.2) y el conector con bulón de cierre (Pos. 22) y fijarlos introduciendo la abrazadera (Pos. 51).
- Montaje de los cerraderos**
 - Insertar y fijar los cerraderos (Pos. 23-25) y, solo en combinación con la manilla (Pos. 13 o 15), el cerradero aireación de resquicio (Pos. 27) según el esquema de cerraderos.
- Montaje final:**
 - Enganchar la hoja de ventana en el pivote basculante y apretar el tornillo de la boquilla de freno.
 - Comprobar el funcionamiento.

Engrasar puntos de cierre, áreas de deslizamiento y bisagras con un lubricante no resinante ni ácido. Los pivotes basculantes no deben lubricarse con grasa ni aceite.

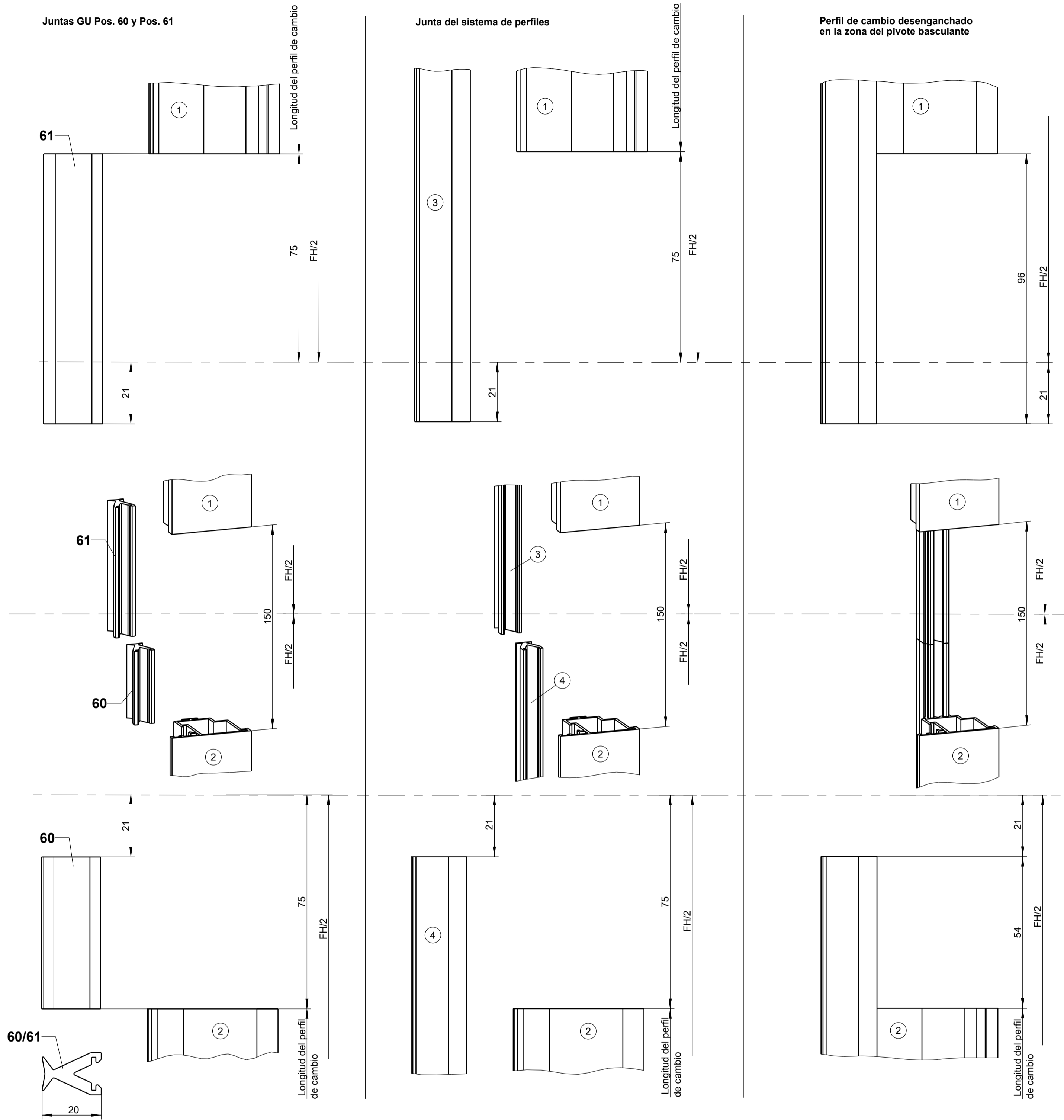


Es preciso tener en cuenta las informaciones de producto del fabricante del sistema; en especial las referidas a la construcción y mecanización sobre las dimensiones y peso máximos de las hojas, y sobre las propiedades del material, como por ejemplo, las dilataciones longitudinales de los perfiles.
Los tornillos de montaje indicados son una recomendación basada en nuestra experiencia. La responsabilidad de una fijación segura y permanente de los herrajes debe asumir el fabricante.

Sección A-A

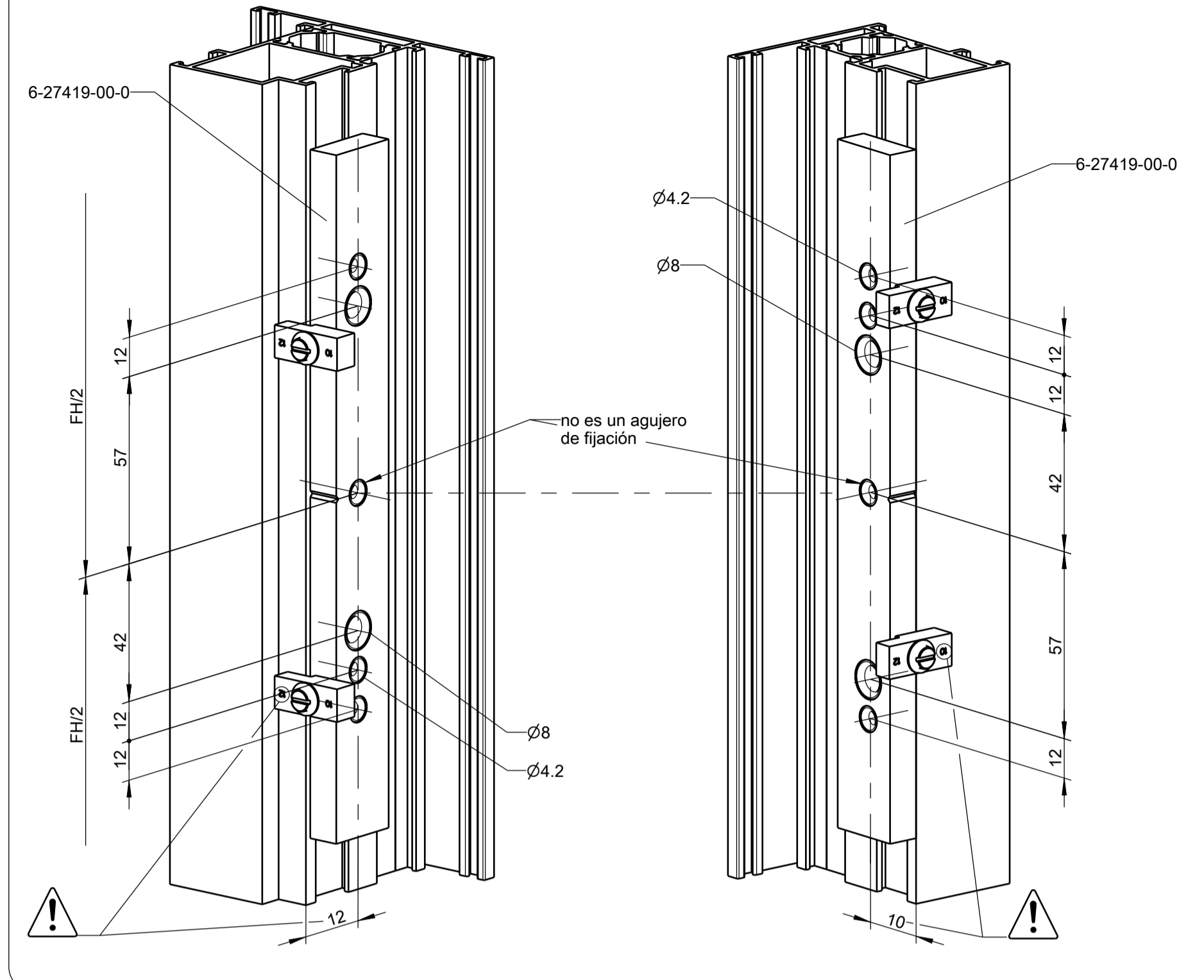


Mecanizado del perfil de cambio



Esquema de taladrados en la hoja

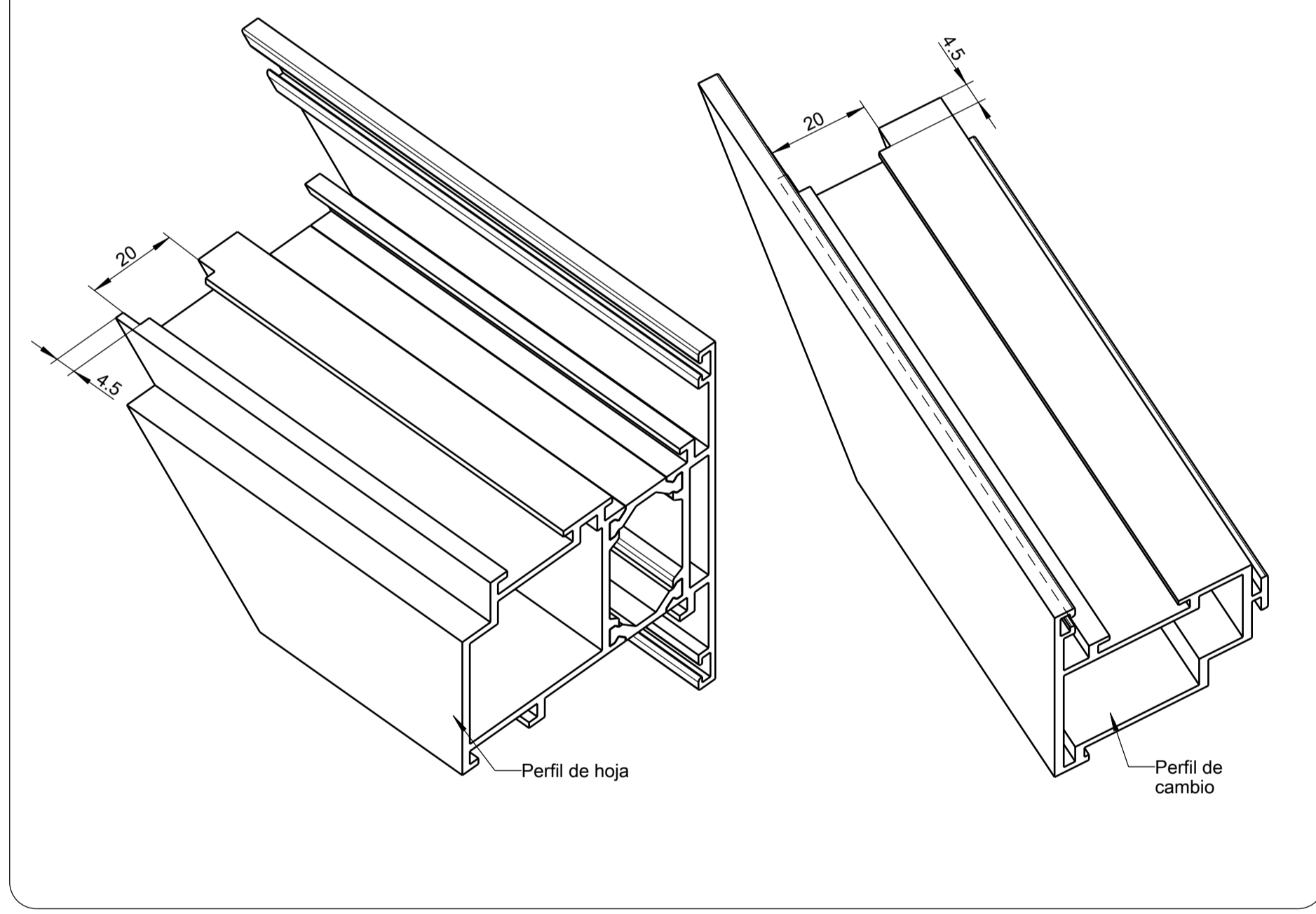
Figura realizada para el pivote derecho



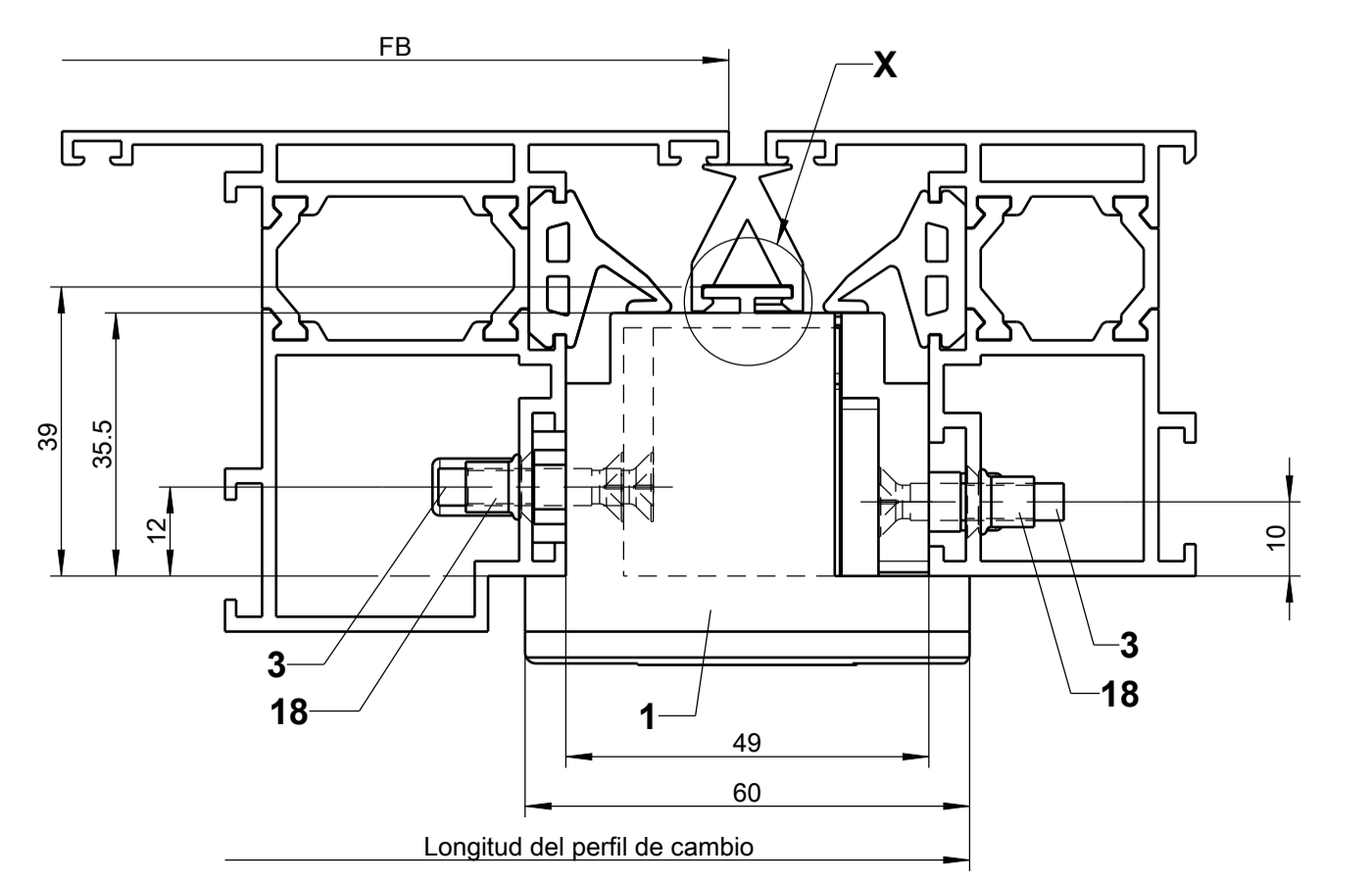
Esquema de taladrados en el marco

Abrir las esquinas del canal europeo

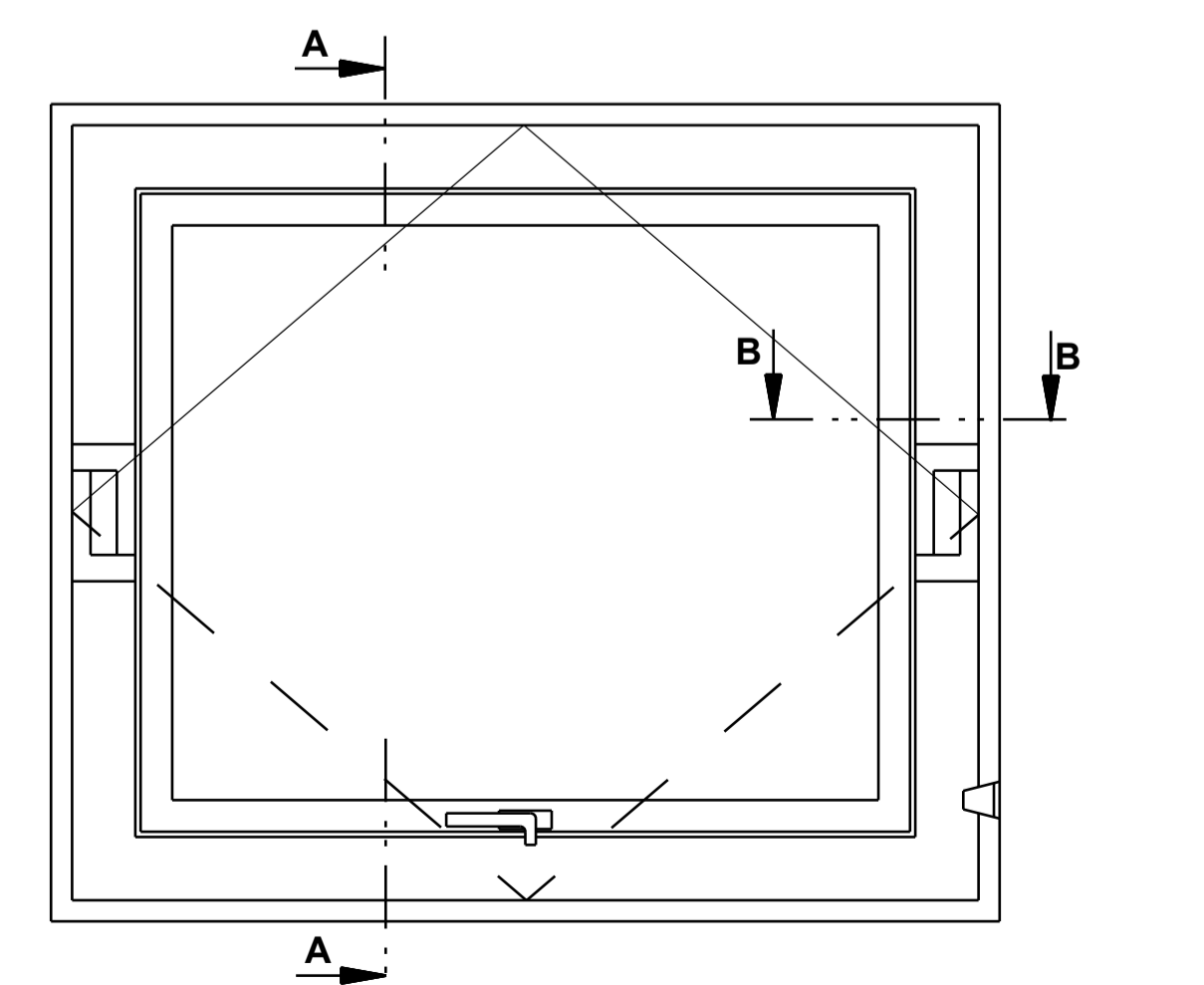
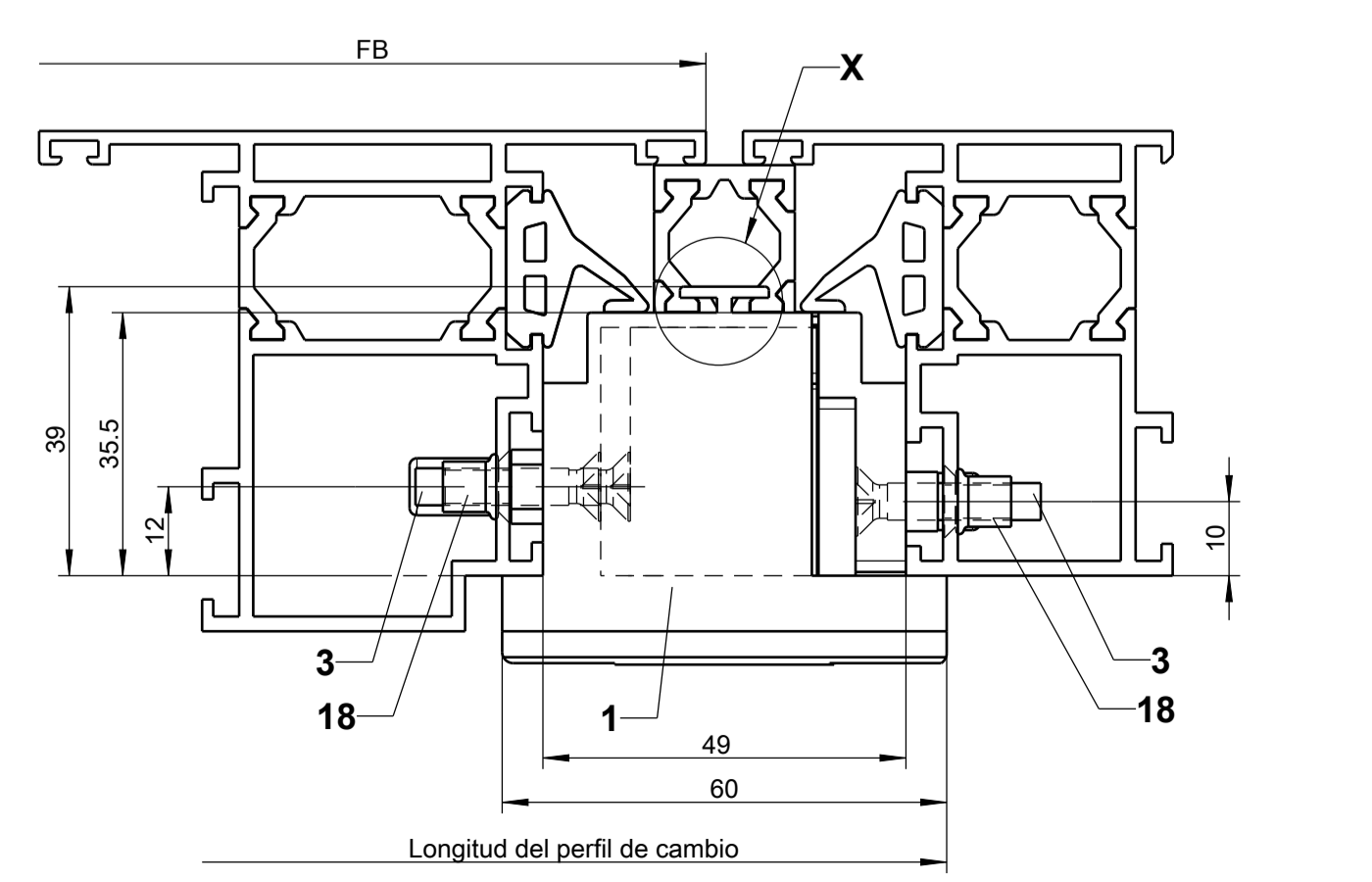
En el lado izquierdo de la hoja



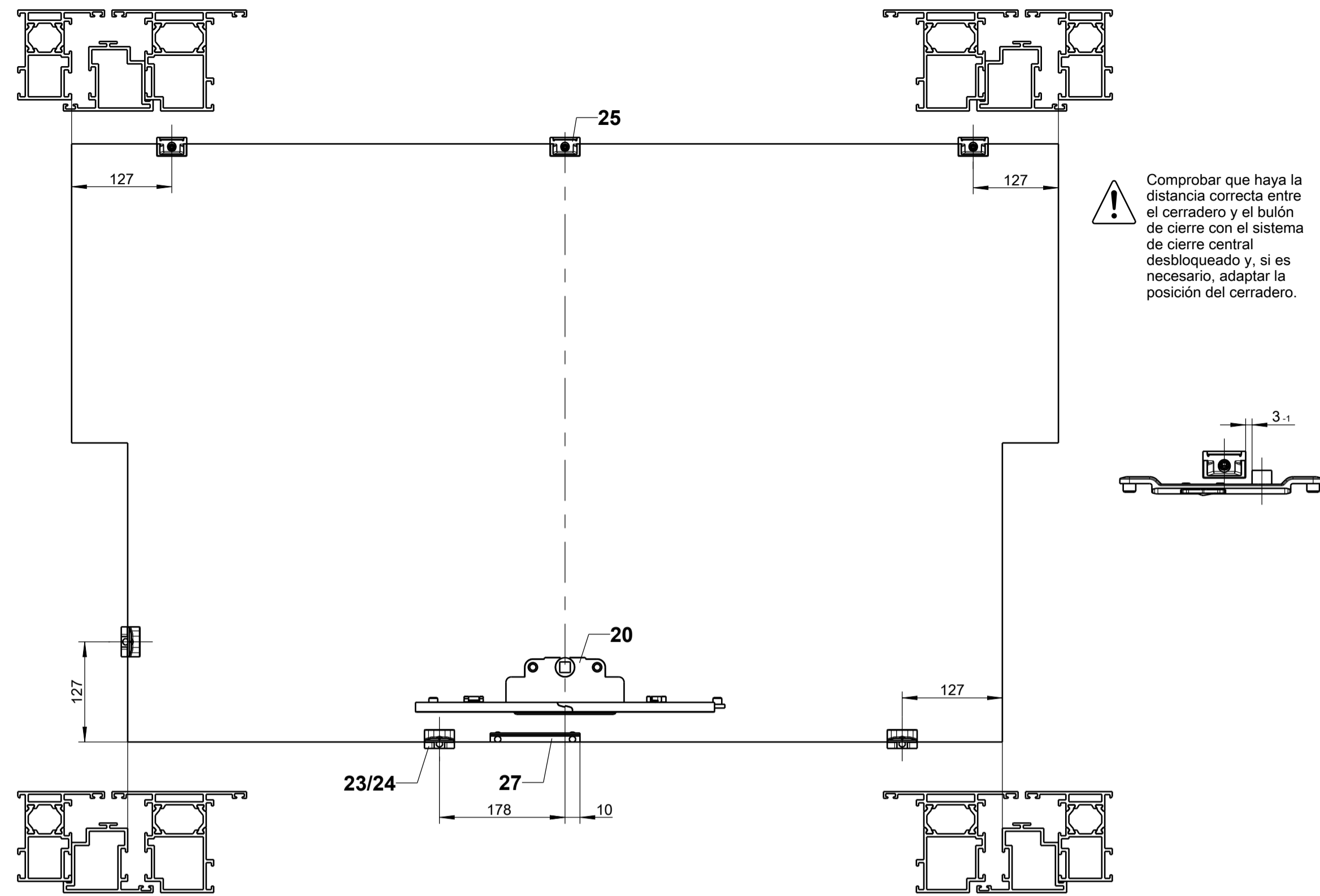
Sección B-B



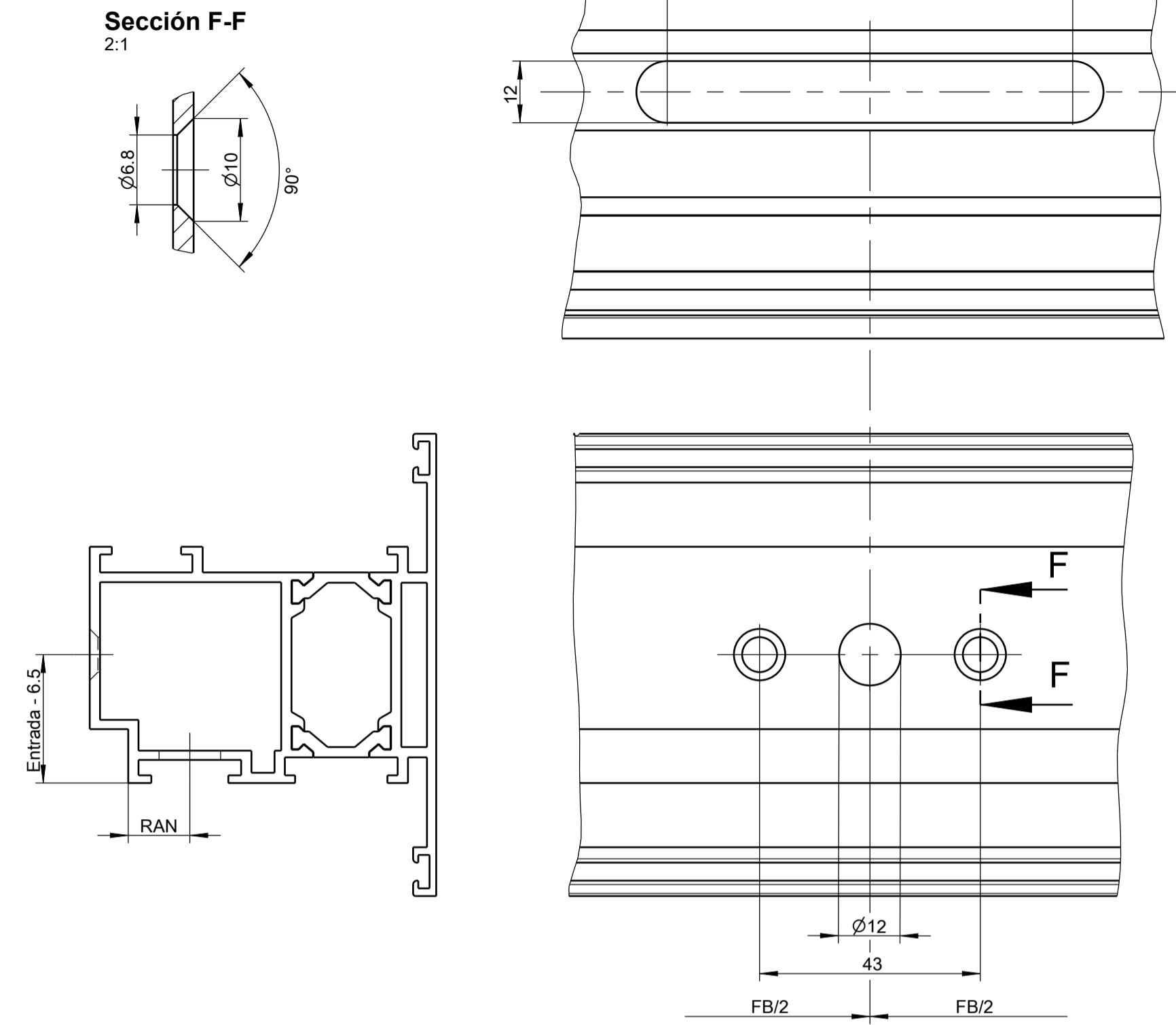
Sección B-B



Posición de manilla y posición de los cerraderos

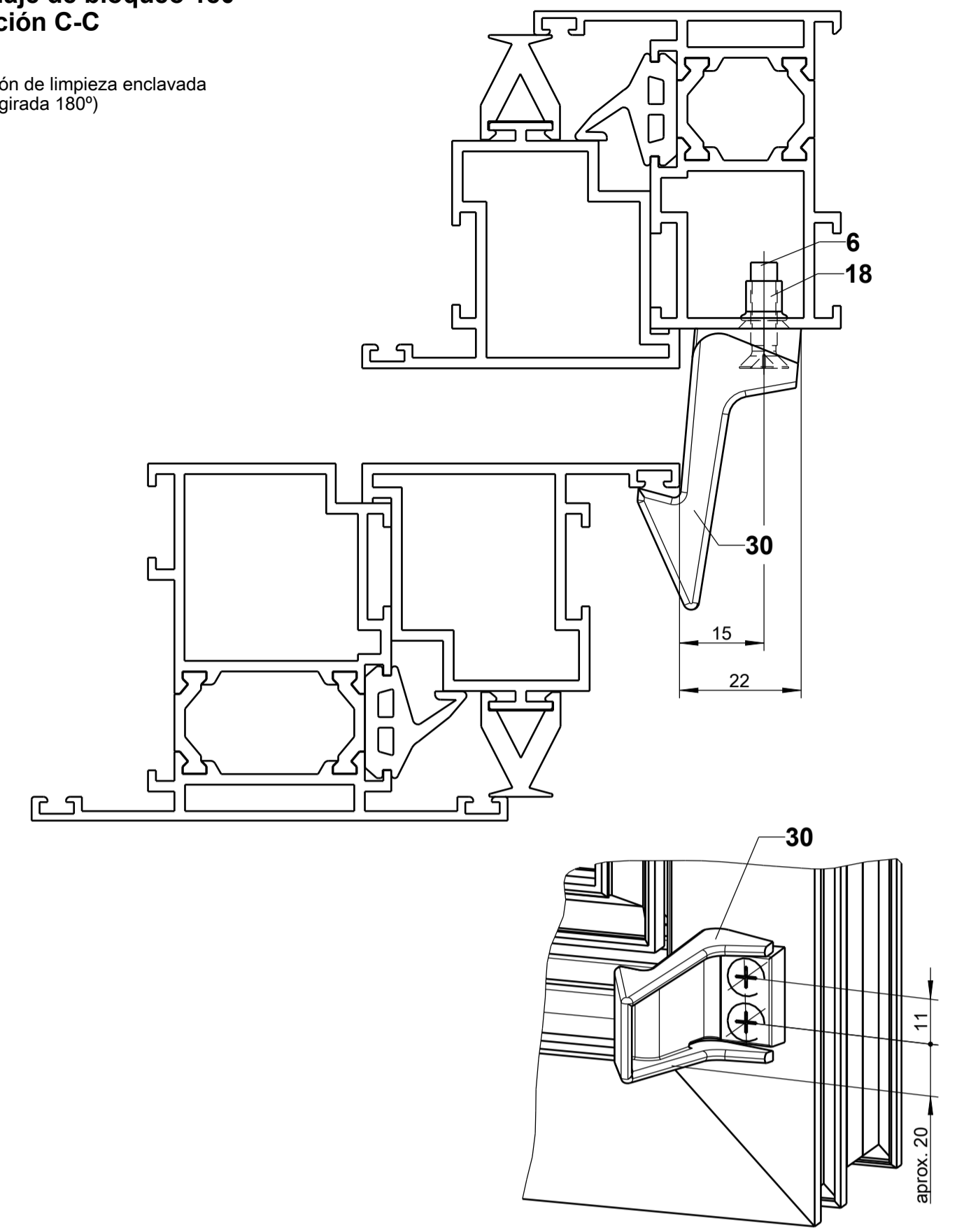


Mecanización de la hoja para caja de embutir



**Anclaje de bloqueo 180°
Sección C-C**

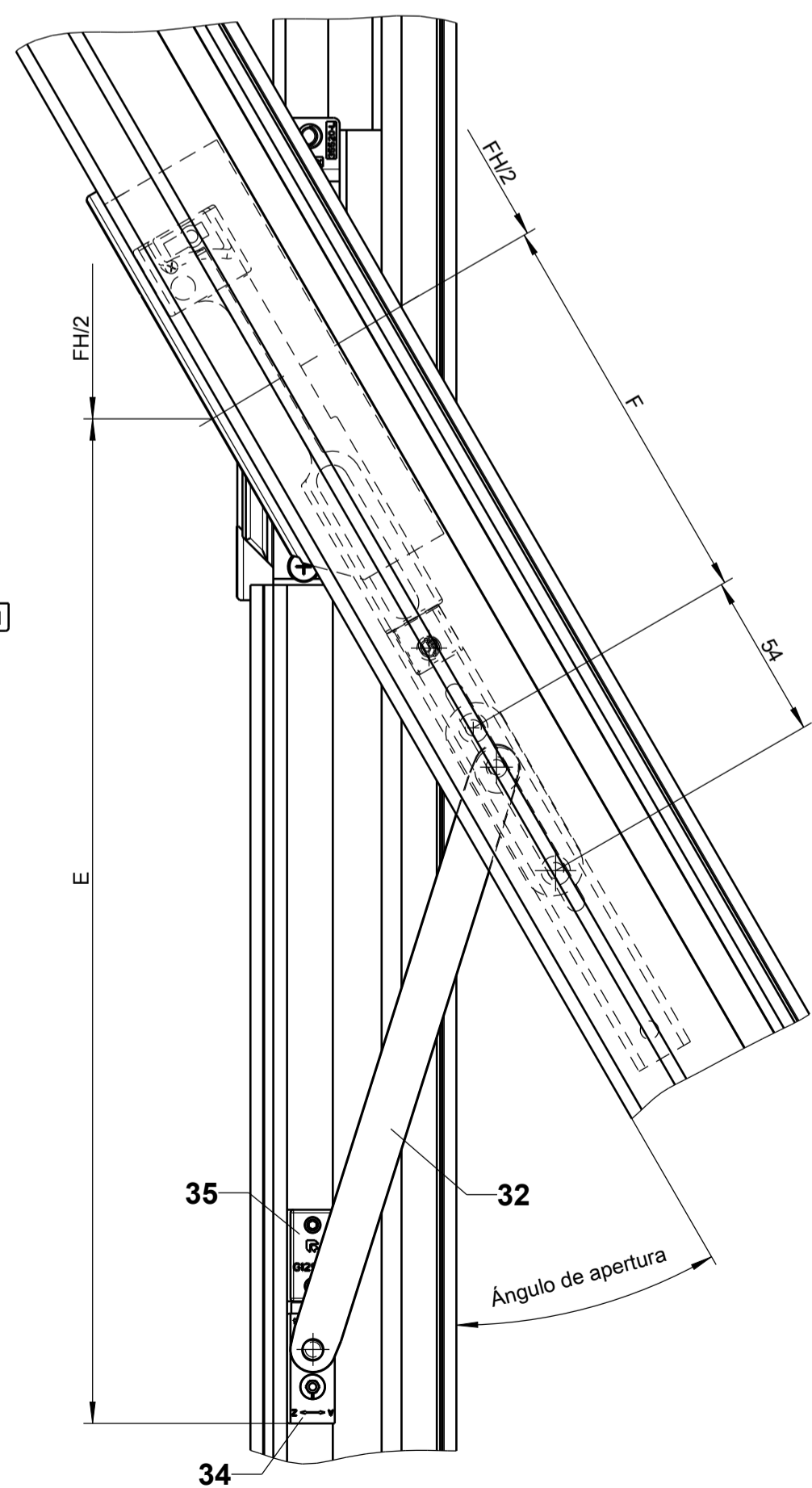
Posición de limpieza enclavada
(Hoja girada 180°)



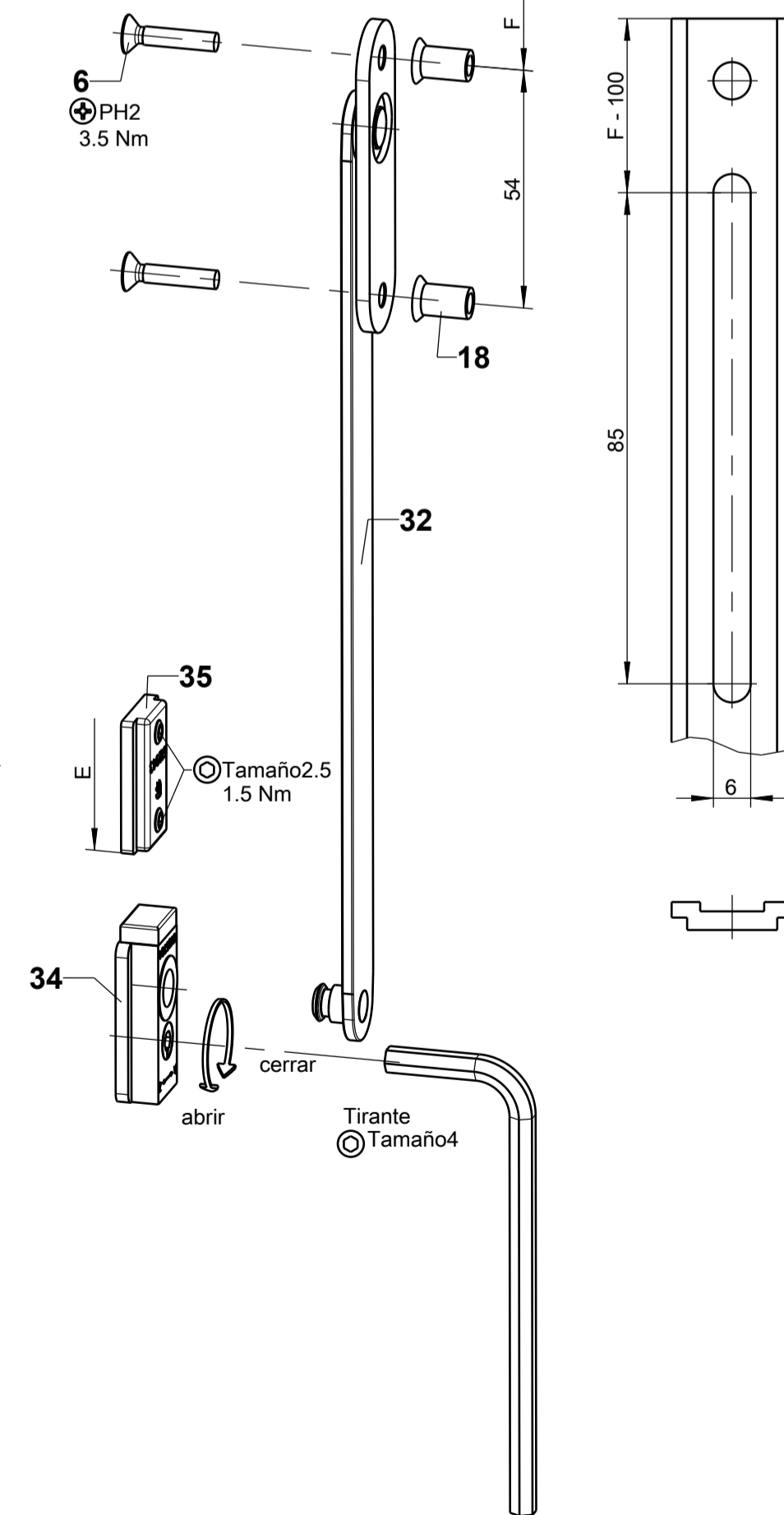
Compás limitador de apertura

Altura de hoja FH	F	Ángulo de apertura	E
1100-1350	133	30°	309
		22°	321
		15°	328
1351-1650	258	30°	384
		22°	419
		15°	440
1651-2100	408	22°	514
		15°	567
		8°	597
2101-2200	633	15°	732
		8°	808

**Sección E-E
1:2**

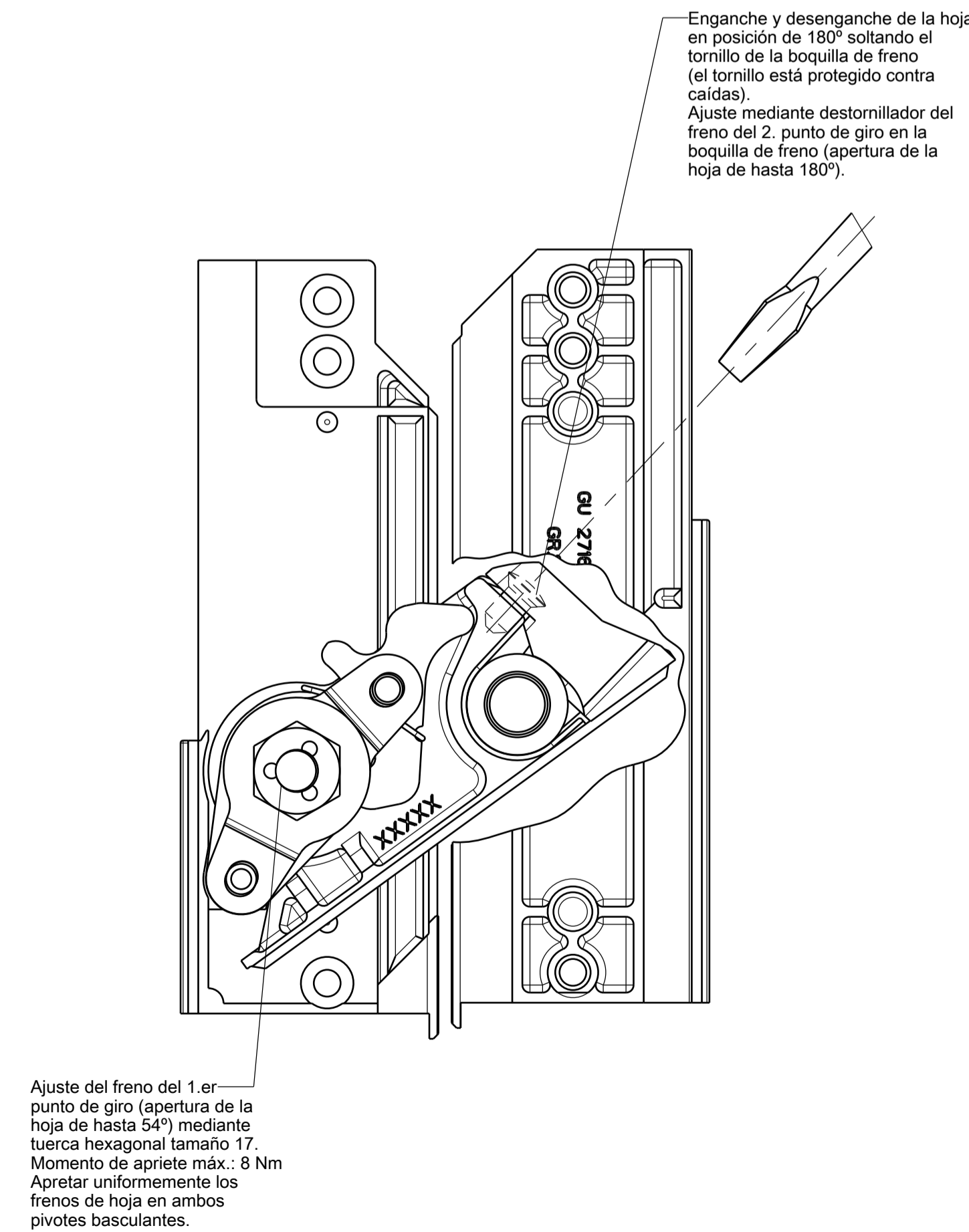


Mecanizado de la pletina L3



**Enganche y desenganche de la hoja
Ajuste del freno de bastidor**

Vista de pivote derecho



Ajuste de la presión de la hoja

