

Pos.	Denominación	N° de artículo	Ventana rectangular			Ventana inclinada			
			Anchura de solapa 18 mm Ranura 9 mm	Anchura de solapa 18 mm Ranura 9 o 13 mm	Anchura de solapa 20-22 mm Ranura 9 o 13 mm	Anchura de solapa 18 mm Ranura 9 mm	Anchura de solapa 18 mm Ranura 9 o 13 mm	Anchura de solapa 20-22 mm Ranura 9 o 13 mm	
1	Arrastrador para sistema de cierre central JET	Anchura de solapa 18 mm Ranura 9 mm	6-32154-01-0	-	-	-	-	-	
2		Anchura de solapa 18 mm Ranura 9 o 13 mm	6-32154-02-0	-	1	-	-	-	
3		Anchura de solapa 20-22 mm Ranura 9 o 13 mm	6-32154-03-0	-	-	-	-	-	
4		Ventana inclinada	Anchura de solapa 18 mm Ranura 9 mm	6-32154-11-0	-	-	-	-	-
5			Anchura de solapa 18 mm Ranura 9 o 13 mm	6-32154-12-0	-	-	-	1	-
6			Anchura de solapa 20-22 mm Ranura 9 o 13 mm	6-32154-13-0	-	-	-	-	1
7	Guía		9-28893-00-0	2	2	2	2	2	
8	Perfil de recubrimiento con recorte L = 250 mm		9-39509-00-0	1					
Soporte de hoja para ventana de madera			Soporte de hoja para ventana de madera y de PVS véase plano 0-43700			Soporte de hoja para ventana de madera y de PVS véase plano 0-43798			
9	Soporte de hoja inferior para canal de herraje, altura de solapa 14-25 mm		6-28566-01-0			1			
10	Recubrimiento		9-37313-01-0	K-15224-01-0			1		
11	Soporte de hoja con articulación, altura de solapa 0-25 mm		6-25830-00-0				K-155507-00-0	1	
12	Recubrimiento		9-33346-01-0					1	
13	Calce		9-38587-00-0				1		
14	Arandela Ø4 DIN 125		9-13053-00-0				2		
15	Tornillo cilíndrico M4x6 DIN 84		9-10222-05-0				2		

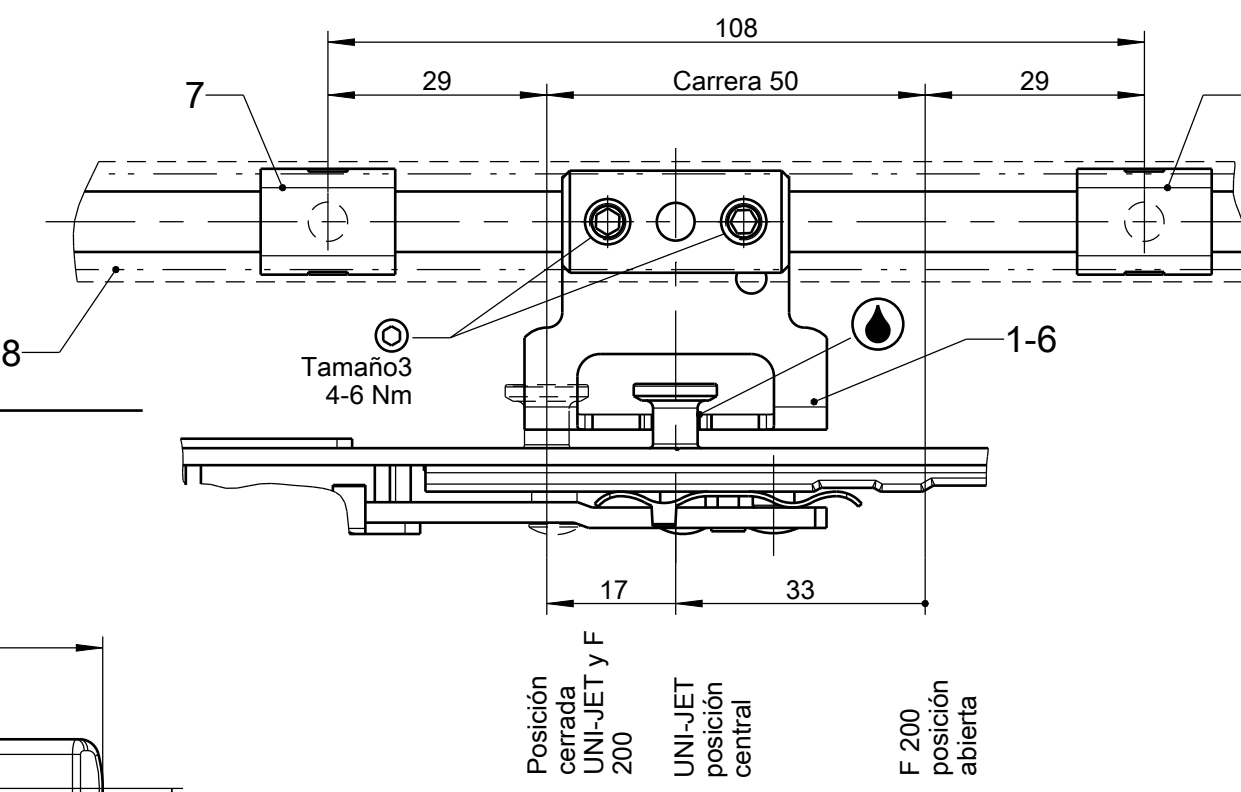
Sistema de cierre central UNI-JET

Anchura de solapa 18 mm
Ranura 9 mm
(representado en la ventana de madera)

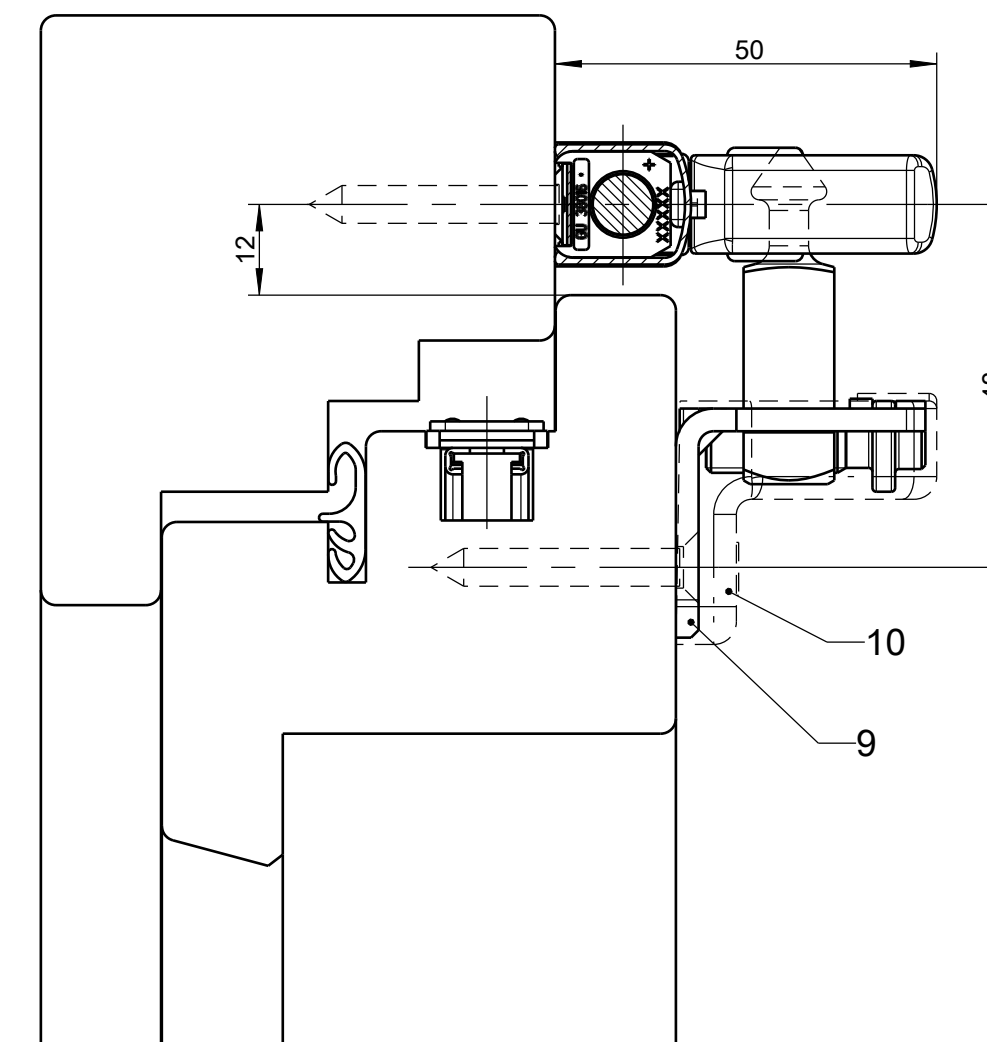
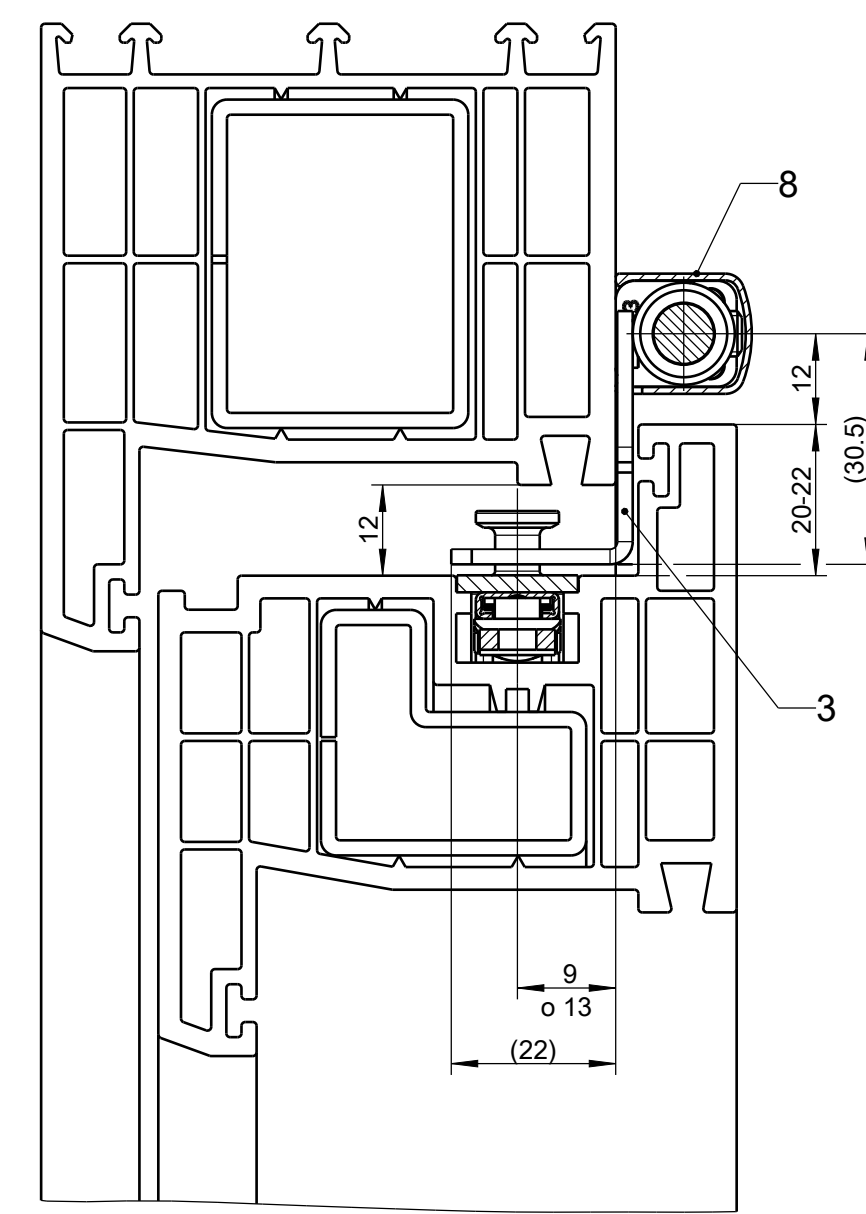
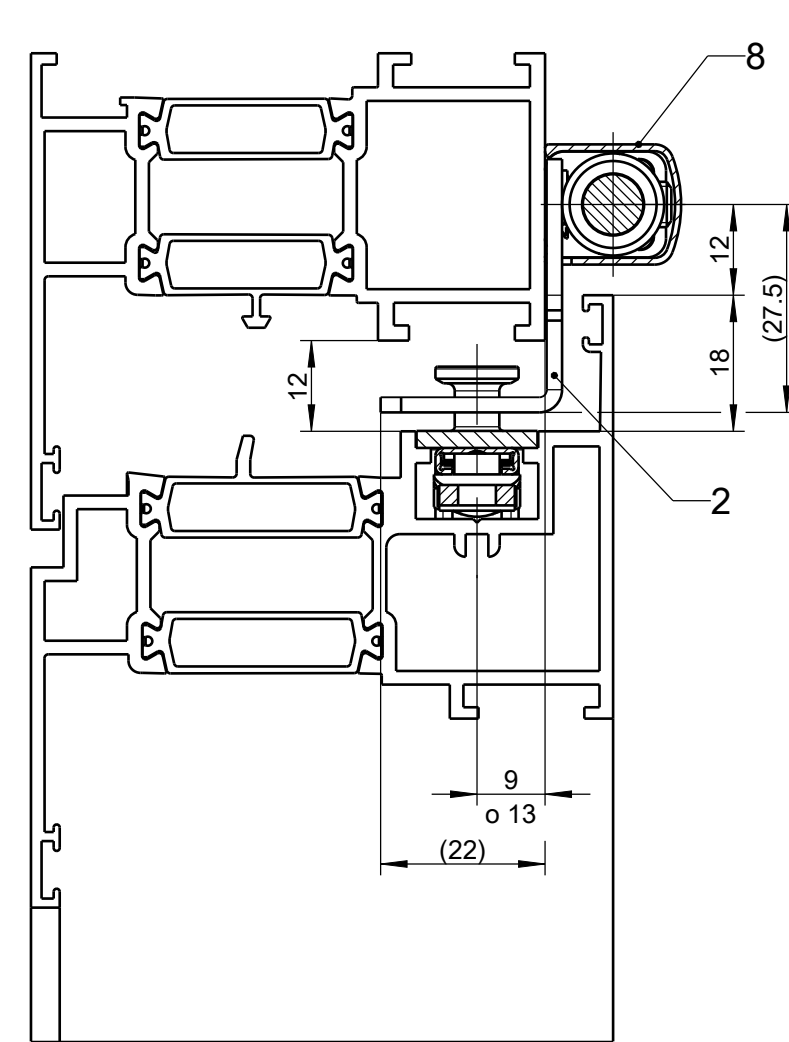
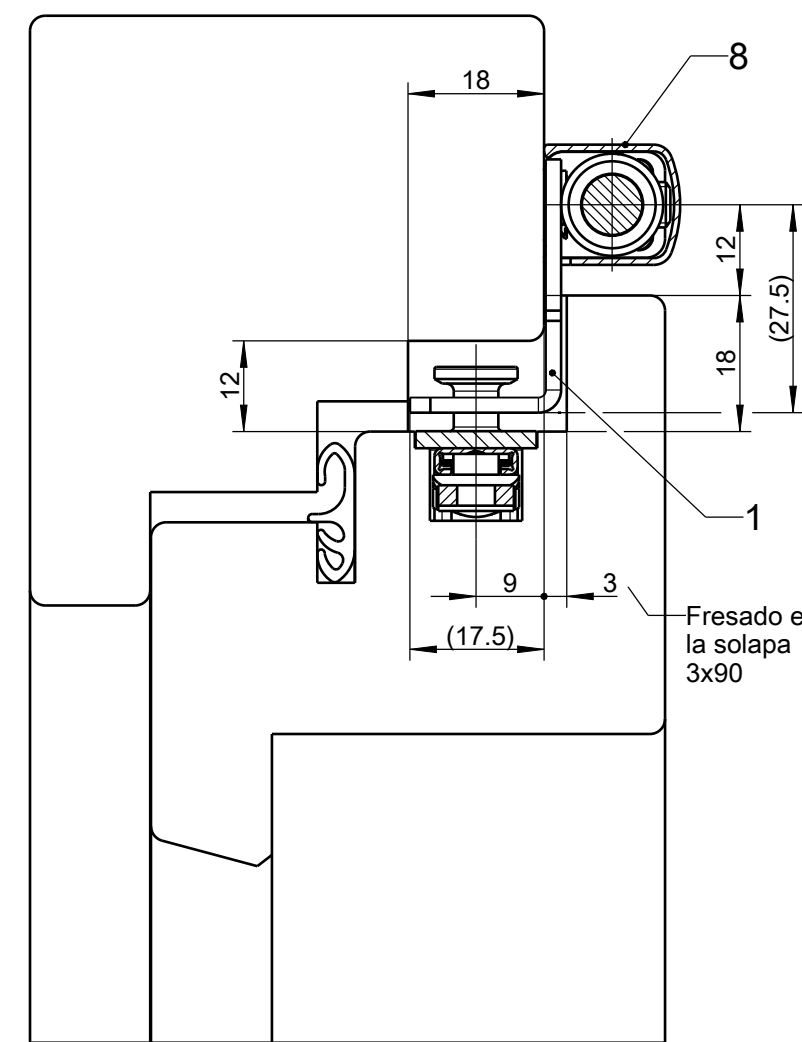
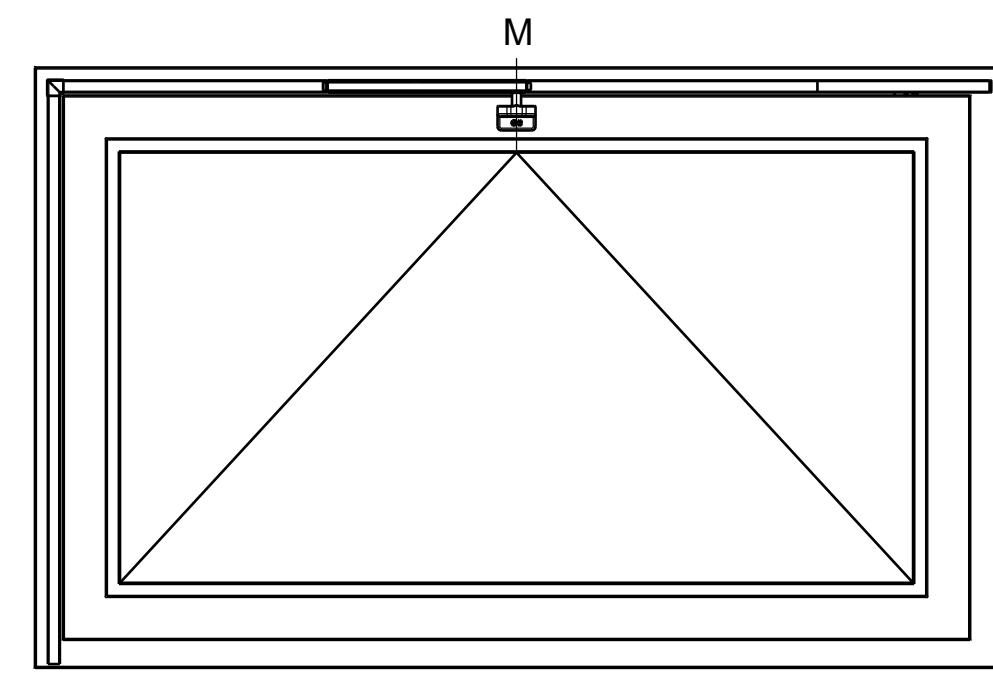
Anchura de solapa 18 mm
Ranura 9 o 13 mm
(representado en la ventana de aluminio)

Anchura de solapa 20-22 mm
Ranura 9 o 13 mm
(representado en la ventana de PVC)

Soporte de hoja para ventana de madera



Ventana rectangular de madera, aluminio, PVC
(distancia entre ejes 12 mm)



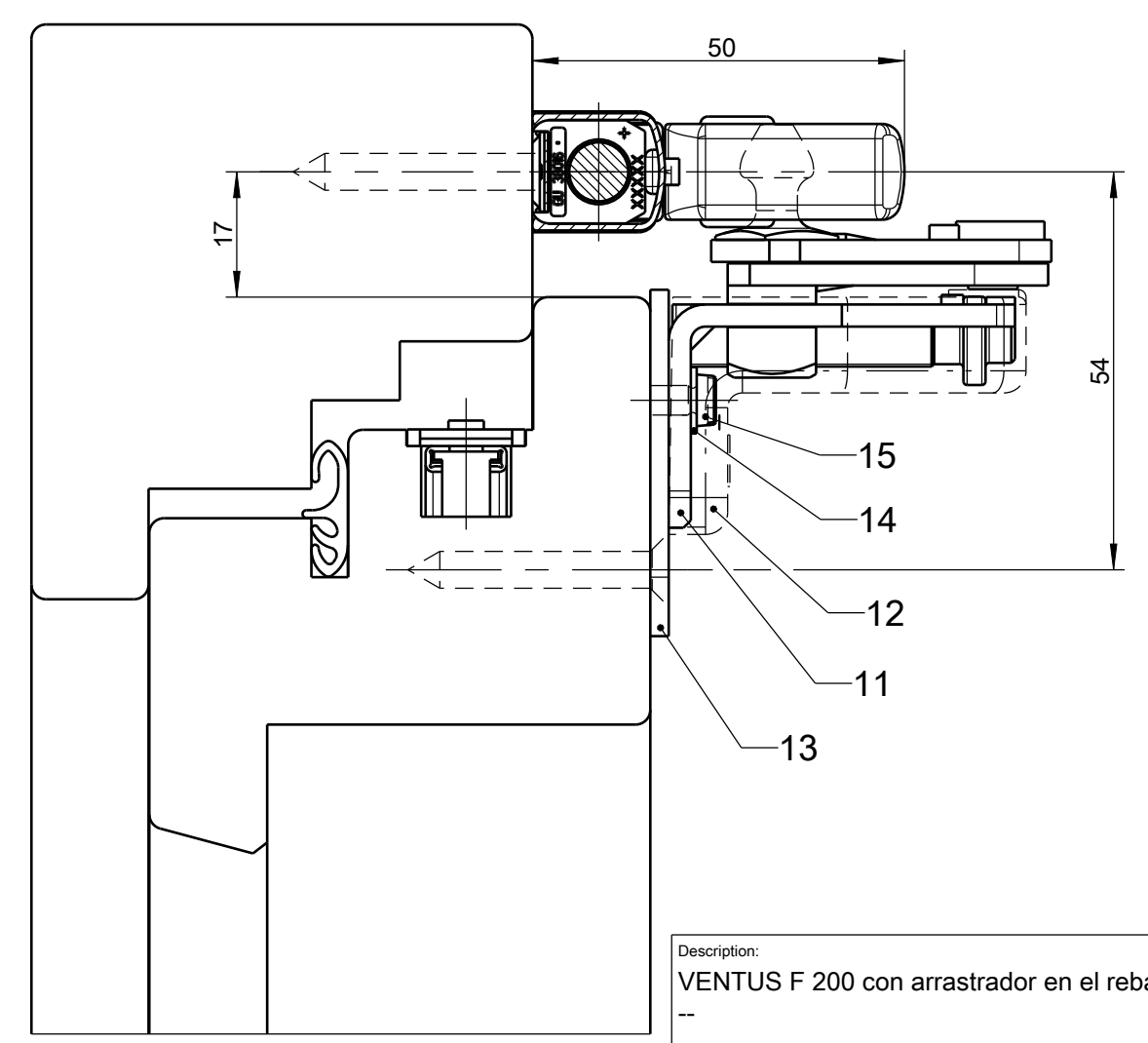
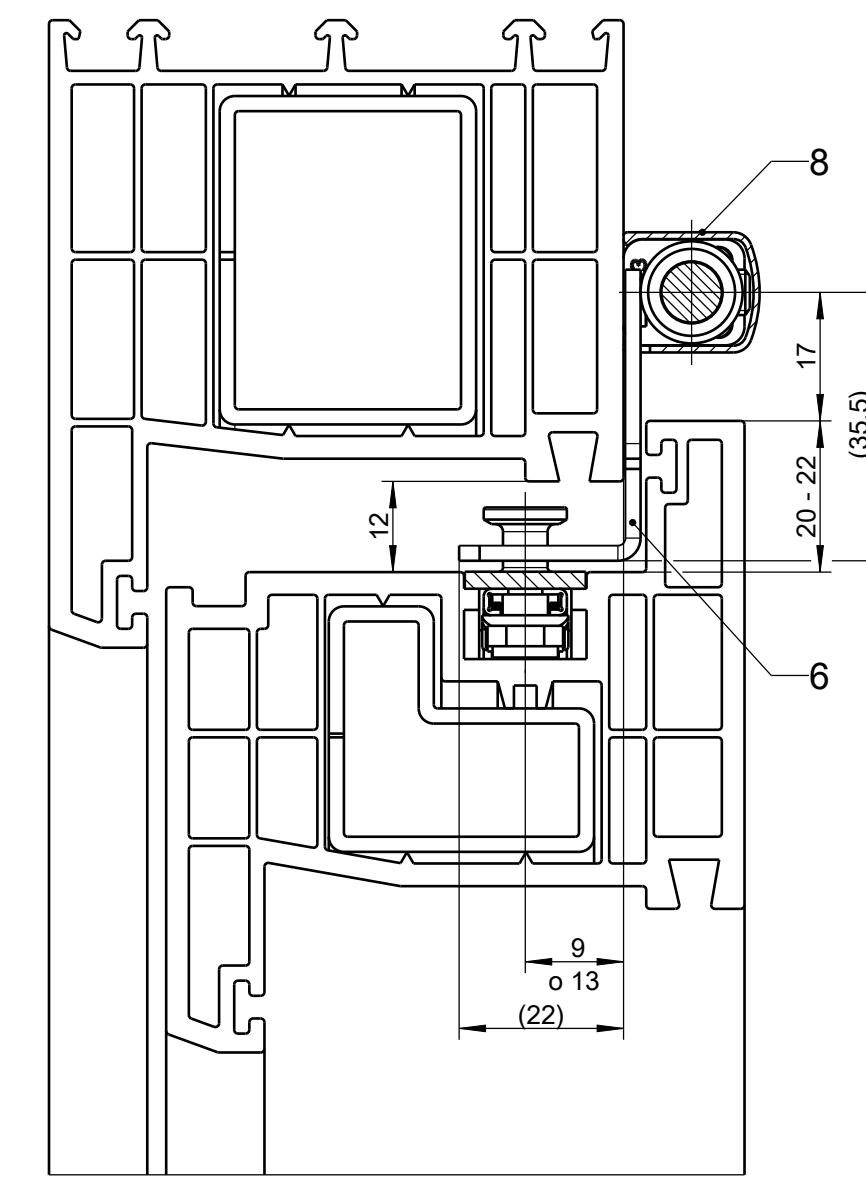
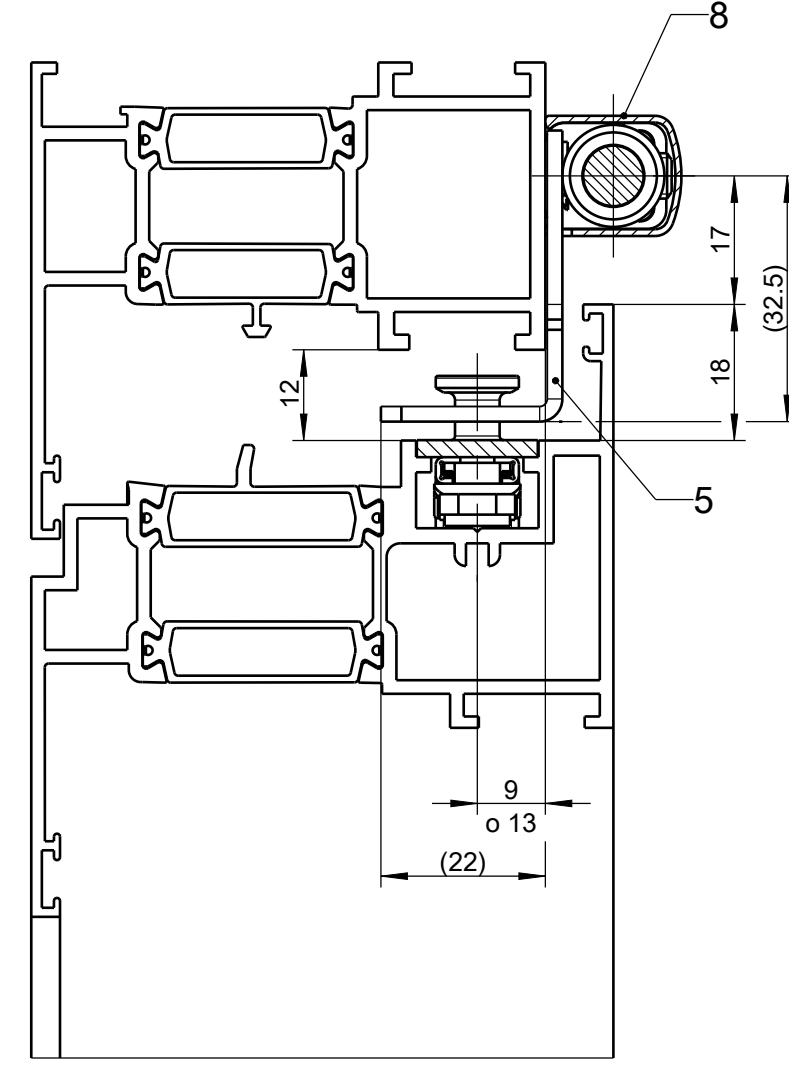
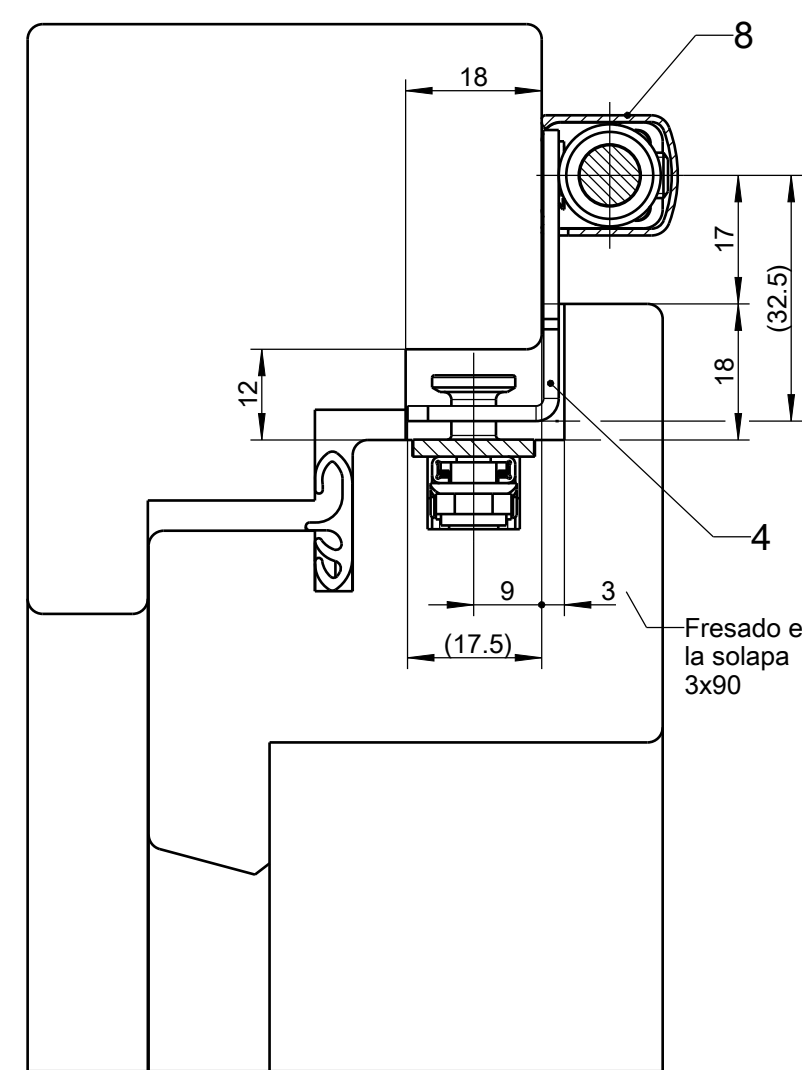
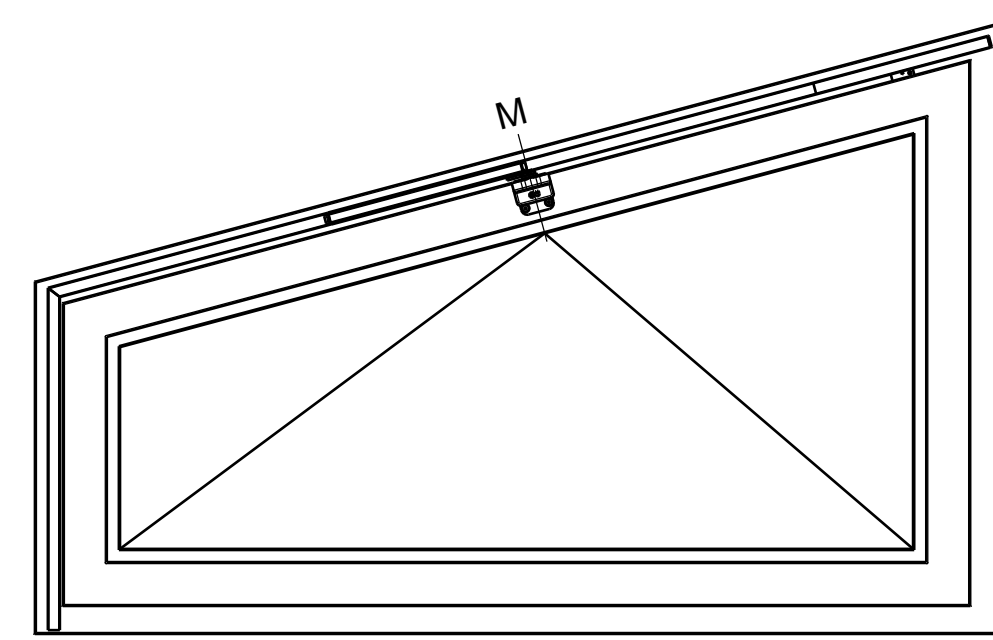
Dibujado: lado de accionamiento, izquierdo
Lado de accionamiento derecha invertido

Instrucciones de ajuste

- Llevar el cierre central UNI-JET a la posición central.
- Posicionar VENTUS F 200 en posición abierta.
- Cerrar VENTUS F 200 de la posición abierta 33 mm (carrera de vástago), después fijar el arrastrador (Pos. 1-6).

Engrasar el área de deslizamiento con un lubricante no resinante ni ácido.

Ventana inclinada de madera, aluminio, PVC
(distancia entre ejes 17 mm)



Requerimientos e instalación de herrajes del sistema de apertura mando a distancia VENTUS F 200, véase el plano 0-43700 y para ventanas inclinadas el plano 0-43798 además.