



TECNOLOGÍA DE VENTANAS  
TECNOLOGÍA DE PUERTAS  
SISTEMAS AUTOMÁTICOS DE ACCESO  
SISTEMAS DE GESTIÓN DE EDIFICIOS



PARA VENTANAS Y PUERTA-VENTANAS DE PVC, MADERA Y ALUMINIO



## La gama de herrajes oscilo-batientes UNI-JET

Avanzando por sistema



## Avanzando por sistema

El mundo de herrajes del Grupo GU .....	4
Uso universal: el sistema de cierre central UNI-JET .....	6
Los lados de las bisagras superpuestos UNI-JET .....	10
Los lados de las bisagras ocultos .....	12
Gama de herrajes oscilo-batientes UNI-JET .....	14
Sistemas de herrajes para PVC .....	16
Sistemas de herrajes para madera .....	18
Sistemas de herrajes para aluminio .....	21
Servicio sistemático .....	28

### Indicación sobre derechos de autor

© Todas las imágenes y textos incluidos en esta publicación están protegidos por derechos de autor. Siempre que no se indique lo contrario, los derechos de las imágenes pertenecen al grupo de empresas Gretsch-Unitas. Se prohíbe el uso del material protegido por derechos de autor sin el consentimiento de los titulares de los derechos.

### Derechos de imagen

Página 3: con la amable autorización de kab planungsbüro für bauleistungen gmbh, Fellbach

### Editor

Gretsch-Unitas GmbH Baubeschläge

Johann-Maus-Str. 3 | 71254 Ditzingen

Alemania

Tel. + 49 7156 301-0 | Fax + 49 7156 301-293

[www.g-u.com](http://www.g-u.com)

Hoy en día, los herrajes para ventanas y puerta-ventanas deben ir más allá del perfecto funcionamiento. Solo apostando, además, por un diseño estético, un montaje sencillo y un almacenamiento económico se obtiene una solución realmente eficiente. Por todo ello, los fabricantes de ventanas confían en el grupo de empresas Gretsch-Unitas: como uno de los líderes internacionales del mercado de la tecnología de ventanas y puertas, así como de sistemas de gestión de entradas y de edificios, somos el socio competente para herrajes oscilo-batientes. La base de todo ello es la tradición que sigue nuestra empresa familiar desde hace más de 100 años, apostando siempre por el progreso técnico, la fiabilidad y la rentabilidad. De esta forma, con nuestra gama de herrajes oscilo-batientes ofrecemos una estética solución completa y de uso universal. Para seguir siendo fieles a nuestro lema "Avanzando por sistema", combinamos productos de primera con prestaciones de servicio de calidad, que queremos presentarles en el presente folleto.



© kab GmbH Feilbach

El grupo de empresas Gretsch-Unitas: una empresa familiar con más de 100 años de tradición

Avanzando por sistema



# Descubra todas las posibilidades

Girar y deslizar ventanas, bascularlas y abatirlas, voltearlas y plegarlas. De una o varias hojas y de cualquier geometría. De PVC, de madera y de aluminio. El Grupo GU ofrece todas las posibilidades a los fabricantes de ventanas de todo el mundo y, todo ello, de forma muy sencilla: con sistemas de herrajes de alta calidad, que no solo cumplen elevados requisitos técnicos y estéticos, sino que, además, hacen más eficiente su procesamiento, montaje y almacenamiento.



# Uso universal: el sistema de cierre central UNI-JET



### Uno para todos: el principio del sistema de cierre central

Con el sistema de cierre central, el Grupo GU ofrece un sistema de herrajes que se puede instalar en ventanas de cualquier geometría de PVC, madera y aluminio con canal de 16 mm: desde ventanas oscilo-batientes hasta puertas corredero-abatibles y corredero-plegables, pasando por ventanas basculantes y pivotantes. Con pocos componentes adicionales se pueden conseguir geometrías especiales como, por ejemplo, arcos de medio punto, escarzanos y trapezoidales.

### Almacenamiento, fabricación y montaje racionales

Gracias a sus posibilidades de uso universal, el sistema de cierre central hace que durante la fabricación no se requieran diferentes sistemas de herrajes, lo que reduce el trabajo de almacenamiento y de pedidos posteriores y facilita el montaje. Este sistema, con relativamente pocos componentes de herrajes, se puede instalar en diferentes tipos de apertura, facilitando su montaje y minimizando la cantidad de piezas individuales.

### La ventaja de la seguridad

Además de la comodidad al abrir y cerrar, la resistencia contra robo también es importante en los herrajes de ventanas. La versión del sistema de cierre central es siempre igual, independientemente del estándar de seguridad: desde la seguridad básica hasta las clases probadas de protección contra robo RC 1 N, RC 2 N y RC 2. La configuración de las clases de resistencia está determinada, sobre todo, por la selección de los diferentes cerraderos.



## EL PRINCIPIO DEL SISTEMA DE CIERRE CENTRAL

Una solución para todos los tipos de ventanas de cualquier material. Solo en los sistemas corredero-elevadores y en ALU-JET AK 8 se utilizan sistemas especiales de cierre central.



Ventana oscilo-batiente



Ventana basculante



Ventana pivotante



Ventana/puerta corredero-paralelo-abatible



Ventana/puerta corredero-paralela



Ventana/puerta corredero-plegable

# Pensado hasta el más mínimo detalle: el sistema de cierre central UNI-JET



## Desde el bulón "CLEVERLE" automático hasta el dispositivo anti-golpe

La combinación de soluciones técnicas sofisticadas conforma un sistema inteligente: todos los componentes del sistema de cierre central están adaptados entre sí con precisión y han sido desarrollados con el objetivo de simplificar la fabricación, el montaje y el manejo.

1



### Cleverle

El bulón automático Cleverle equilibra tolerancias de aire de rebajo de 8,5 a 15 mm en combinación con el cerradero estándar: para un montaje y mantenimiento más sencillos.

2



### Unión por clip

La unión de la cremona y la pletina de compás con el tirante se realiza de una forma segura y práctica mediante la función de clip.

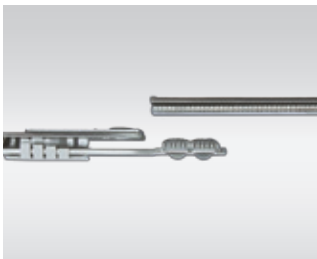
3



### Ensamblaje lineal adecuado para montaje automatizado

Económica fabricación de ventanas: el ensamblaje lineal facilita el procesamiento en la máquina.

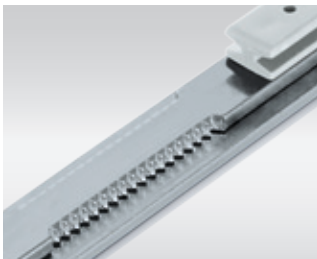
4



### Corte de pletinas

Sencillo corte de la cremona y las pletinas sin punzones especiales: ideal también para el corte posterior en la obra.

5



### Cremona oscilo-batiente constante

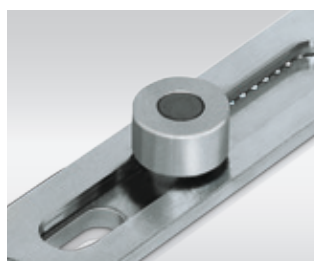
Óptima para conexiones modulares: la cremona oscilo-batiente constante se puede cortar 160 mm en la parte inferior.







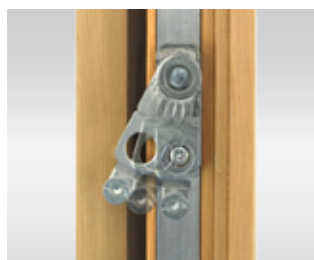
6



**Contacto magnético**

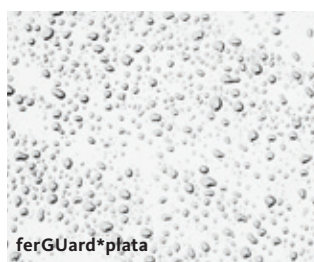
Hay disponibles diferentes componentes con imanes para la monitorización de apertura y de cierre hasta la clase C según VdS.

7



**Seguro antifalsa maniobra y posicionador elevador de hoja**

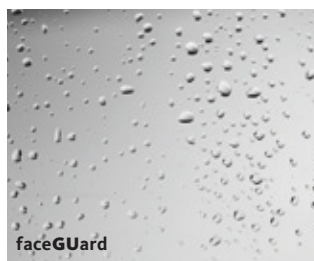
El posicionador elevador de hoja eleva suavemente la hoja hasta la posición de cierre, permitiendo un cómodo manejo y evitando las maniobras incorrectas.



ferGUard\*plata

**Tratamiento estándar de superficies ferGUard\*plata**

Para un aspecto de calidad duradero: la elevada protección contra la corrosión de ferGUard\*plata se ha demostrado en ensayos normalizados de nieblas salinas.



faceGUard

**faceGUard: superficie para las más altas exigencias**

La superficie para la protección contra agresivas atmósferas ambientales como, por ejemplo, en zonas costeras. Cumple las exigencias del ensayo de nieblas salinas hasta 1500 horas.



**Embalaje plano**

El UNI-JET se suministra en ergonómicos embalajes planos: facilitan el montaje y ahorran espacio a la hora de almacenarlos.

# Los lados de las bisagras superpuestos UNI-JET





## Los lados de las bisagras superpuestos UNI-JET D, UNI-JET M y UNI-JET S

El diseño de las ventanas es cada vez más estético y esbelto, a la vez que aumentan las exigencias técnicas: así, por ejemplo, debido a tendencias como el triple acristalamiento y ventanas hasta el techo se demandan pesos de hoja cada vez mayores. Con UNI-JET, el Grupo GU ofrece una gama de lados de bisagras que satisface las mencionadas exigencias estéticas y técnicas, ya sea en ventanas de PVC, de madera o de aluminio.

### Probada tecnología con un atractivo diseño

El nuevo UNI-JET convence por su diseño uniforme y elegante, que se integra armoniosamente en los modernos marcos de ventanas: la superficie de alta calidad lacado en blanco o en plateado tiene los tornillos y ejes ocultos, permitiendo prescindir de las tapas. Hay más colores disponibles previa solicitud o en la amplia gama de tapas.

### La solución permanentemente fuerte

El UNI-JET soporta hojas de hasta 200 kg de peso y de hasta 2800 mm de altura, manteniendo el diseño sin necesidad de contar con componentes adicionales. Esto garantiza una apertura y un cierre suaves incluso en los niveles de seguridad de hasta RC3. Con 10 años de garantía de funcionamiento, cuenta con una fiabilidad duradera.

### Manejo sencillo en la fabricación

Toda la gama de herrajes del UNI-JET está diseñada para un procesamiento sencillo, eficiente y automatizado. Los componentes simétricos y la disposición de taladros y atornillado facilitan el montaje. Gracias al uso de embalajes planos y de un menor número de componentes se reduce, además, la cantidad de espacio necesaria a la hora de almacenarlo.

## Información de producto

Denominación	PVC			Madera		Aluminio	
	UNI-JET D	UNI-JET M	UNI-JET S	UNI-JET D	UNI-JET C		
Herraje oscilo-batiente	UNI-JET D	UNI-JET M	UNI-JET S	UNI-JET D	UNI-JET C		
Explicación de la denominación	D = drilled (taladrado)	M = milled (fresado)	S = screwed (atornillado)	D = drilled (taladrado)	C = clamped (fijación clipada)		
Para anchura de rebajo de la hoja (mm)	280 - 1600	280 - 1700	280 - 1600	280 - 1600	280 - 1600		
Para altura de rebajo de la hoja (mm)	280 - 2800	280 - 2800	280 - 2800	280 - 2800	280 - 2800		
Probada capacidad de carga de los herrajes (kg)	150	200	130	130	130		
Página	16	18	18	22	21		

Rogamos consultar nuestros diagramas de aplicaciones en relación a todas las indicaciones de medidas y pesos. Más información en: [www.g-u.com](http://www.g-u.com)

# Los lados de las bisagras ocultos UNI-JET





### Los lados de las bisagras ocultas ('concealed') UNI-JET S-CONCEALED, UNI-JET CONTURA y UNI-JET C-CONCEALED

Con una amplia gama de lados de las bisagras ocultos para ventanas de PVC, madera y aluminio, el Grupo GU satisface las expectativas de diseño más exigentes y crea nuevos espacios para el diseño y la ejecución de ventanas. Gracias a las bisagras completamente ocultas, los perfiles de las ventanas se convierten en lo más destacado desde el punto de vista óptico.

#### Diseño y funcionamiento sin compromisos

Los lados de las bisagras ocultos UNI-JET S-CONCEALED F para ventanas de PVC y de madera (con solapa, enrasados o con perfil CONTURA) y UNI-JET C-CONCEALED para ventanas de aluminio acentúan claras líneas en su diseño, ofreciendo la misma seguridad y funcionalidad que los lados de las bisagras superpuestos del Grupo GU.

#### El portador de cargas invisible

Hojas de hasta 150 kg de peso, hojas hasta el techo de hasta 2800 mm de altura y facilidad de movimiento incluso en los niveles de seguridad de hasta RC2: todo ello han demostrado de forma ejemplar los lados de las bisagras ocultos en 15 000 ciclos de ensayo. Como ventaja adicional, cuentan con la posibilidad de una versión sin barreras.

#### Más eficiencia en el montaje

En los lados de las bisagras ocultas, el enquiciado de la hoja se realiza en paralelo al marco, lo que permite el montaje por una sola persona. Además, los embalajes que ahorran espacio y la reducción de los componentes disminuyen el almacenamiento.

#### Información de producto

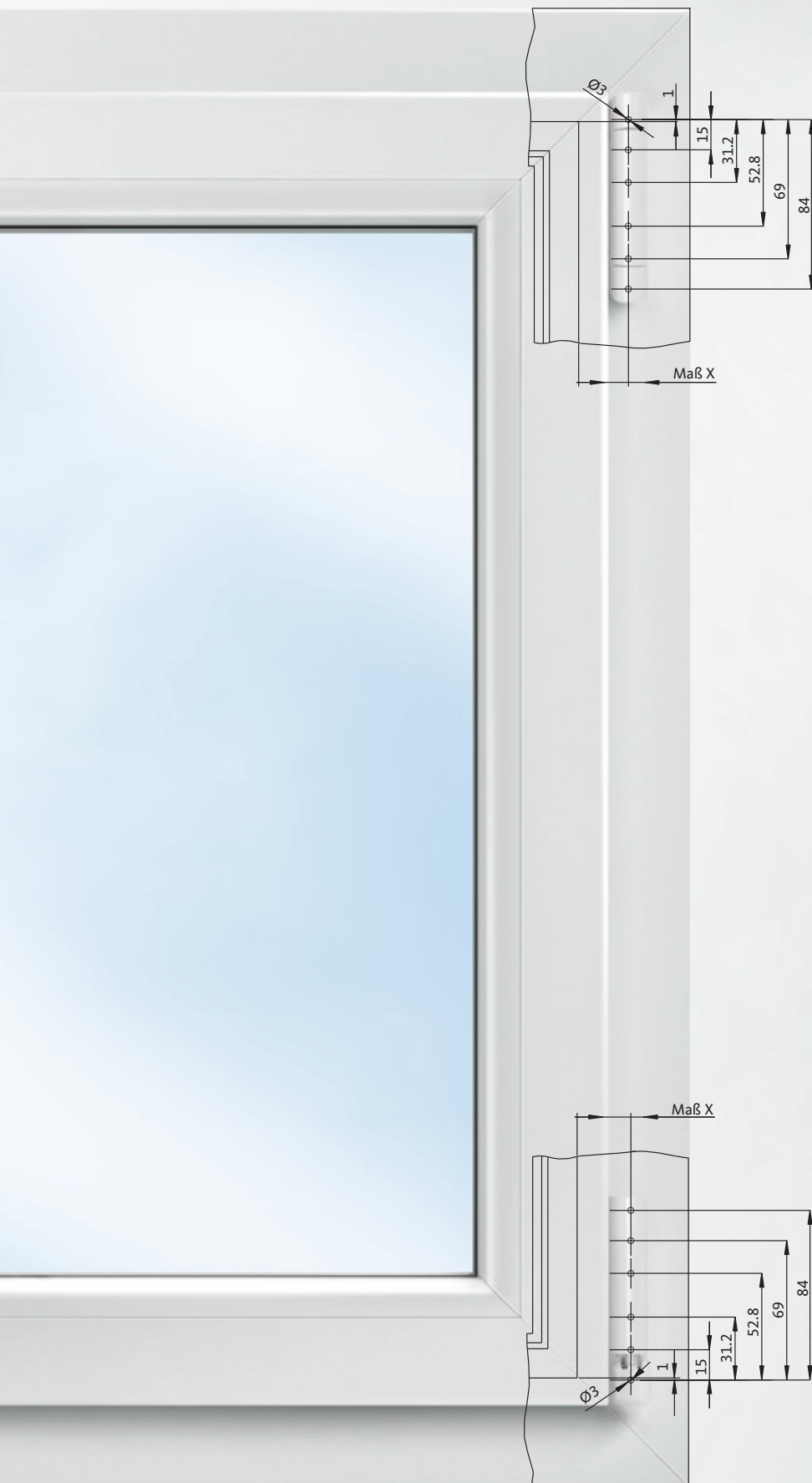
Denominación	PVC	Madera	Aluminio
Herraje oscilo-batiente	UNI-JET S-CONCEALED F	UNI-JET S-CONCEALED F	UNI-JET C-CONCEALED
Explicación de la denominación	S = screwed (atornillado)	S = screwed (atornillado)	C = clamped (fijación clipada)
Para anchura de rebajo de la hoja (mm)	390 – 1400	390 – 1400	390 – 1400
Para altura de rebajo de la hoja (mm)	350 – 2800	350 – 2800	350 – 2800
Probada capacidad de carga de los herrajes (kg)	130*	130*	130
Página	17	18	23

\*con kit opcional de soporte hoja 150 kg  
 Rogamos consultar nuestros diagramas de aplicaciones en relación a todas las indicaciones de medidas y pesos. Más información en: [www.g-u.com](http://www.g-u.com)

# La gama completa.

Independientemente de que se trate de ventanas de PVC, de madera o de aluminio, o de lados de las bisagras superpuestos u ocultos, cada ventana cuenta con exigencias específicas en cuanto al herraje. Por suerte, la gama de herrajes oscilo-batientes UNI-JET ofrece la solución adecuada para todas las ventanas y puerta-ventanas: estética, alta calidad y procesamiento sencillo.



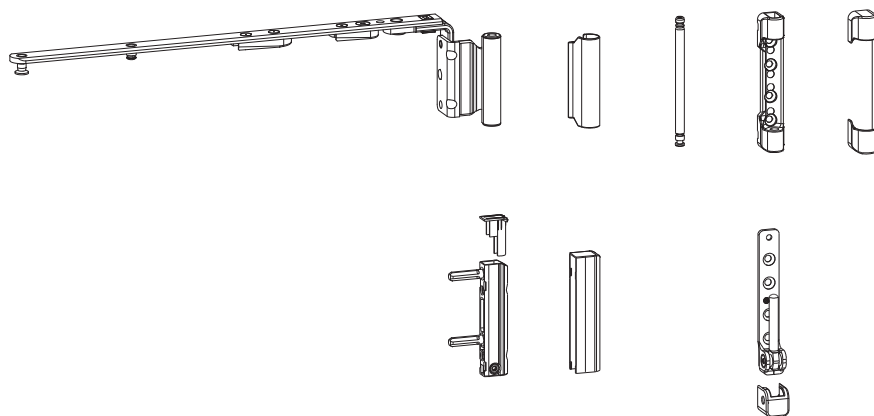


**Plantilla de taladro para soportes de compás y soportes de esquina**  
 Perfecta posición para cada lado de las bisagras: la plantilla para taladrar maciza montada de forma simétrica facilita el montaje y evita errores.



**Plantilla de taladro para bisagra al canto**  
 La plantilla de taladro maciza para bisagra al canto con casquillos de taladro en forma de embudo, de acero templado, permite taladrar la hoja con precisión.

# El sistema de herrajes superpuesto para PVC



## UNI-JET D

Para ventanas y puerta-ventanas de PVC, el UNI-JET D está disponible opcionalmente como lado de las bisagras con bisagra de rebajo o bisagra al canto. Los cerraderos se adaptan perfectamente a cada sistema de perfiles y garantizan un funcionamiento seguro de los elementos de la ventana.

### Posibilidades de aplicación

- Probada capacidad de carga de los herrajes de hasta 150 kg
- Versión sin barreras con bisagras de rebajo montadas más arriba para puerta-ventanas y puertas de terraza con solera

### Ventajas en el diseño

- Diseño uniforme y elegante
- Superficie de alta calidad disponible en blanco y plateado, más colores bajo demanda
- Gran oferta de colores en las tapas

### Manejo sencillo

- Seguro del eje en el soporte de compás, de fácil montaje
- Ajuste cómodo y tridimensional del herraje
- Ajuste sencillo sin desmontaje de la tapa gracias a la tapa flexible de la bisagra al canto y la bisagra de rebajo de la parte inferior
- Cómoda extracción del eje del soporte de compás con el tirador exterior GU, con una llave de regulación o con un destornillador plano usual en el comercio



Bisagra de rebajo



Tapa flexible



Bisagra al canto



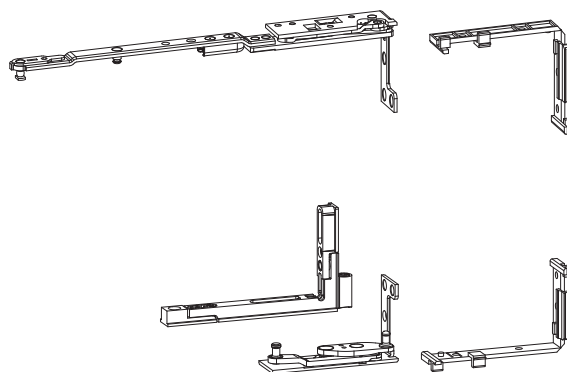
Soporte de compás y soporte de esquina

### Información de producto

Denominación	Aire de rebajo [mm]	Ranura [mm]	Anchura de la solapa de hoja [mm]	Probada capacidad de carga de los herrajes [kg]	Máx. anchura de rebajo de la hoja [mm]	Máx. altura de rebajo de la hoja [mm]	Versión de los soportes de esquina con bulón de taladro [mm]
UNI-JET D	12	9/13	18/20/22	150	1600	2800	3 mm y 6 mm de Ø en diferentes longitudes

Rogamos consultar nuestros diagramas de aplicaciones en relación a todas las indicaciones de medidas y pesos. Más información en: [www.g-u.com](http://www.g-u.com)





## UNI-JET S-CONCEALED F

El herraje para ventanas y puerta-ventanas de PVC con soportes de esquina y de compás completamente ocultos satisface las más elevadas exigencias de diseño, comodidad de manejo y facilidad de montaje.

### Ventajas en el diseño

- Sin piezas de herraje visibles, es adecuado también para montarlo en ventanas enrasadas

### Manejo sencillo

- Sin trabajos de taladrado en la ventana
- Montaje por una persona gracias al enquiciado en paralelo
- Sin daño de los componentes del herraje al realizar los trabajos de albañilería ya que se encuentran ocultos en la zona de rebajo
- Una herramienta de sistema para todos los ajustes
- Calidad de producto probada por el ift Rosenheim

### Posibilidades de aplicación

- Compatible también con ventanas de modelo suizo de 3 hojas
- Probada capacidad de carga de los herrajes de hasta 130 kg, con transferencia de carga de hasta 150 kg
- Anchura de apertura de hasta 90°



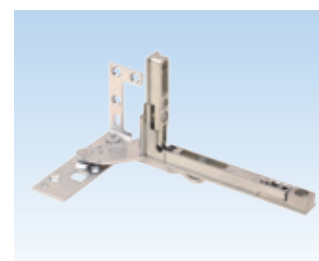
Vista desde dentro



Soporte de compás



El nuevo UNI-JET S-CONCEALED F con nueva cinemática



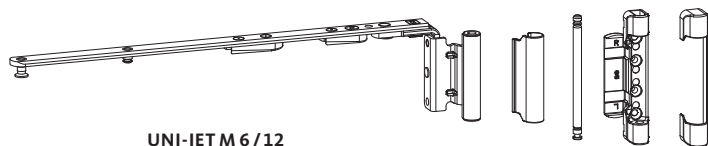
Soporte de esquina

### Información de producto

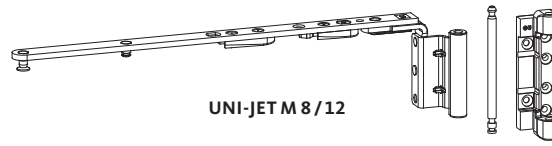
Denominación	Aire de rebajo [mm]	Ranura [mm]	Anchura de la solapa de la hoja [mm]	Probada capacidad de carga de los herrajes [kg]	Máx. anchura de rebajo de la hoja [mm]	Máx. altura de rebajo de la hoja [mm]
UNI-JET S-CONCEALED F	12	9/13	máx. 22	130 *	1400	2800

\*con kit opcional de soporte hoja 150 kg  
 Rogamos consultar nuestros diagramas de aplicaciones en relación a todas las indicaciones de medidas y pesos. Más información en: [www.g-u.com](http://www.g-u.com)

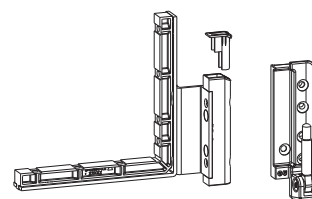
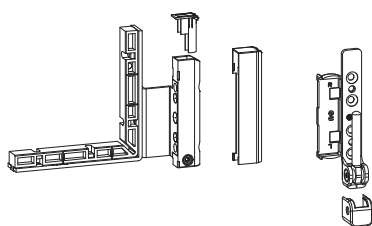
# Los sistemas de herrajes superpuestos para madera



UNI-JET M 6/12



UNI-JET M 8/12



## UNI-JET M y UNI-JET S

Para ventanas y puertas-ventanas de madera le ofrecemos con UNI-JET M y UNI-JET S las variantes de lado de las bisagras más variadas: desde la cazoleta simple, pasando por la doble cazoleta hasta los soportes de esquina y de compás para atornillar.

### Ventajas en el diseño

- Diseño uniforme y elegante
- Superficie de alta calidad disponible en blanco y plateado, más colores bajo demanda
- Gran oferta de colores en las tapas

### Manejo sencillo

- Seguro del eje en el soporte de compás, de fácil montaje
- Ajuste cómodo y tridimensional del herraje
- Ajuste sencillo sin desmontaje de la tapa gracias a la tapa flexible de la bisagra de rebajo de la parte inferior
- Cómoda extracción del eje del soporte de compás con el tirador exterior GU, con una llave de regulación o con un destornillador plano usual en el comercio

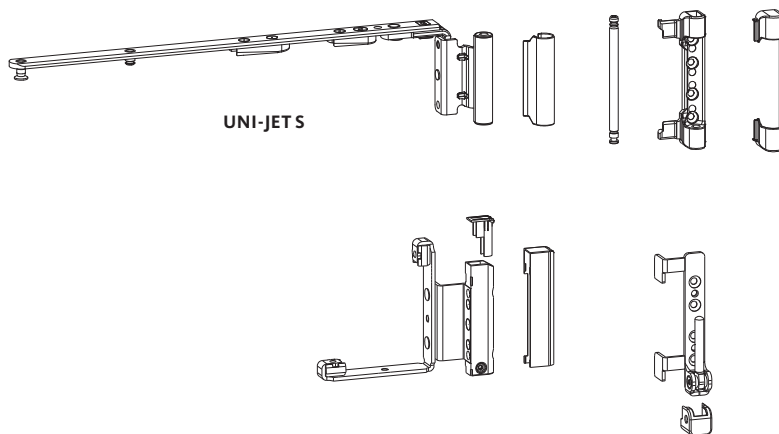
### Posibilidades de aplicación

- Rebajo de la hoja de hasta 1700 mm de anchura y 2800 mm de altura
- Máxima capacidad de carga de los herrajes de hasta 200 kg gracias a bisagras de rebajo macizas para pesos elevados, con el mismo diseño que la versión estándar
- Versión sin barreras con bisagras de rebajo montadas más arriba para puerta-ventanas y puertas de terraza con solera
- Todas las versiones están también disponibles en la versión oscilo-batiente de apertura lógica
- Bisagras de rebajo opcionalmente con o sin freno (bloqueo de giro)

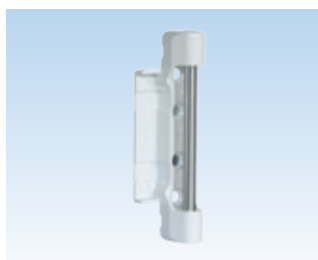
### Información de producto

Denominación	Aire de rebajo [mm]	Ranura [mm]	Anchura de la solapa de la hoja [mm]	Probada capacidad de carga de los herrajes [kg]	Máx. anchura de rebajo de la hoja [mm]	Máx. altura de rebajo de la hoja [mm]
UNI-JET M 20/12	12	9	18/20	130	1600	2800
UNI-JET M 6/12	12	9/13	18/20	130	1600	2800
UNI-JET M 6/4	4	9/13	15/18	130	1600	2800
UNI-JET M 6/150	12	9/13	18/20	150	1600	2800
UNI-JET M 8/12	12	9/13	18/20	200	1700	2800
UNI-JET S	12	9/13	18/20	130	1600	2800

Rogamos consultar nuestros diagramas de aplicaciones en relación a todas las indicaciones de medidas y pesos. Más información en: [www.g-u.com](http://www.g-u.com)



Bisagra de rebajo M 8 / 12



Soporte de compás M 6 / 12



Tapa flexible



Soporte de compás S



Imagen de fresado UNI-JET M 8 / 12



Imagen de fresado UNI-JET M 6 / 12

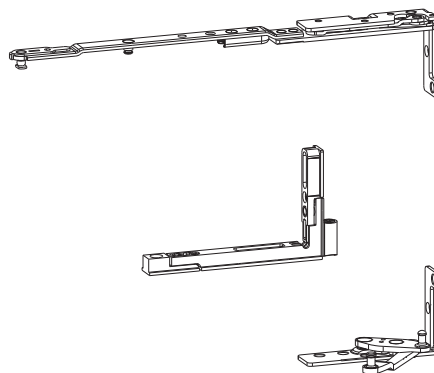


Imagen de fresado UNI-JET M 20 / 12



UNI-JETS montado

# El sistema de herrajes oculto para madera



## UNI-JET S-CONCEALED F

Sin renunciar al diseño ni al funcionamiento: el nuevo UNI-JET S-CONCEALED F es un herraje con soportes de esquina y de compás completamente ocultos para ventanas con altas exigencias estéticas. Se puede montar en cualquier elemento de ventana de madera con solapa de hoja, con perfil CONTURA y en ventanas de madera enrasadas.

### Ventajas en el diseño

- Sin piezas de herraje visibles
- La nueva cinemática ofrece una mayor libertad creativa gracias a la medida libre del marco de 5 mm

### Manejo sencillo

- Sin trabajos de fresado en la ventana
- Montaje por una persona gracias al enquiciado en paralelo
- Sin daño de los componentes del herraje al realizar los trabajos de albañilería ya que se encuentran ocultos en la zona de rebajo
- Una herramienta de sistema para todos los ajustes
- Calidad de producto probada por el ift Rosenheim

### Posibilidades de aplicación

- Compatible también con ventanas de modelo suizo de 3 hojas
- Probada capacidad de carga de los herrajes de hasta 130 kg
- Anchura de apertura de hasta 90°



Diseño enrasado con una ranura de 5 mm para ventanas con solapa



Soporte de esquina



Ventana de madera con perfil CONTURA con una ranura periférica de 5 mm

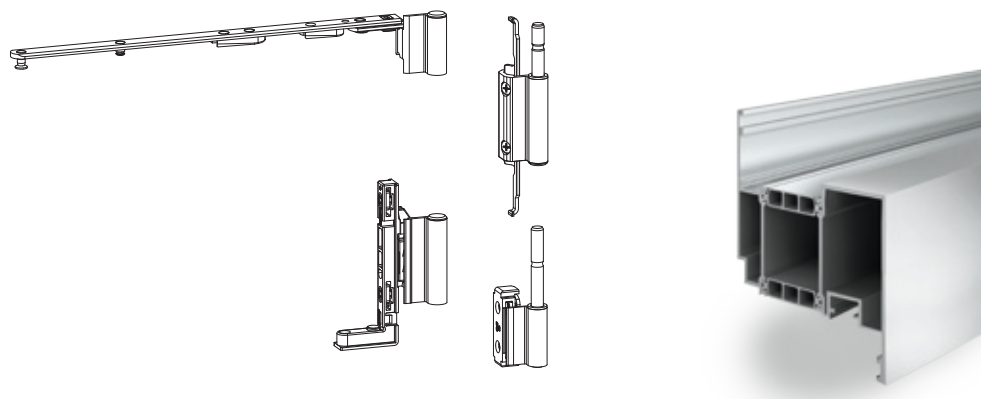


En las ventanas con solapa se pueden incorporar cristales de mayor superficie gracias a los marcos más finos

### Información de producto

Denominación	Aire de rebajo [mm]	Ranura [mm]	Anchura de la solapa de la hoja [mm]	Probada capacidad de carga de los herrajes [kg]	Máx. anchura de rebajo de la hoja [mm]	Máx. altura de rebajo de la hoja [mm]
UNI-JET S-CONCEALED F	12	9 / 13	máx. 22	130 *	1400	2800

\*con kit opcional de soporte hoja 150 kg  
 Rogamos consultar nuestros diagramas de aplicaciones en relación a todas las indicaciones de medidas y pesos. Más información en: [www.g-u.com](http://www.g-u.com)



## UNI-JET C

Con el UNI-JET C para ventanas de aluminio con canal de 16 mm para herrajes en la hoja, el Grupo GU proporciona armonía entre el sistema de herrajes y la ventana. El herraje se fija clipado en el marco mediante pletinas de presión.

### Ventajas en el diseño

- Diseño uniforme y elegante como bisagra para perfil de aluminio, a ras del borde superior de la solapa de hoja
- Superficie de alta calidad anodizada en plateado o recubierta en negro; además, versión bruta para lacar en el color RAL deseado

### Manejo sencillo

- Sencilla fijación del herraje en la hoja con canal de 16 mm
- Ajuste cómodo y tridimensional del herraje

### Posibilidades de aplicación

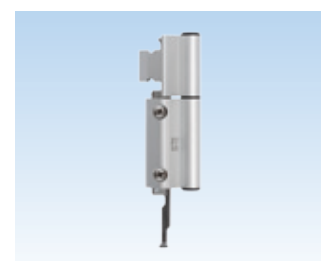
- Rebajo de la hoja de hasta 1600 mm de anchura y 2800 mm de altura
- Probada capacidad de carga de los herrajes de hasta 130 kg



UNI-JET C



Soporte de esquina



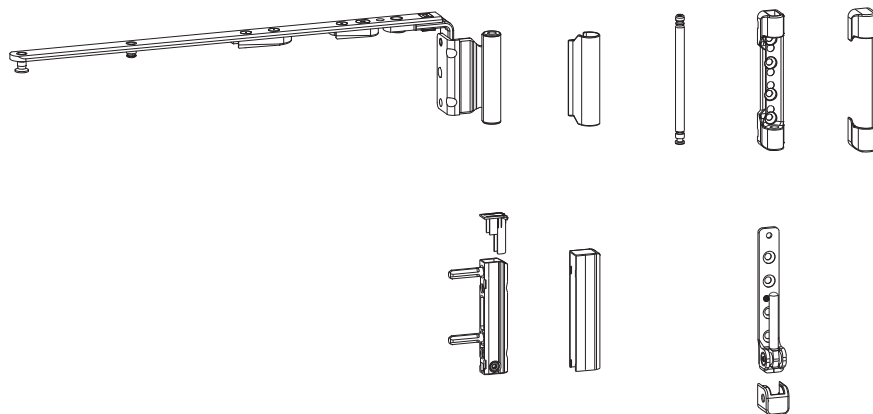
Bisagra de compás y soporte de compás

### Información de producto

Denominación	Aire de rebajo [mm]	Ranura [mm]	Anchura de la solapa de la hoja [mm]	Probada capacidad de carga de los herrajes [kg]	Máx. anchura de rebajo de la hoja [mm]	Máx. altura de rebajo de la hoja [mm]
UNI-JET C	12	9 / 13	18 / 20	130	1600	2800

Rogamos consultar nuestros diagramas de aplicaciones en relación a todas las indicaciones de medidas y pesos. Más información en: [www.g-u.com](http://www.g-u.com)

# Los sistemas de herrajes superpuestos para aluminio



## UNI-JET D

La sobria elegancia del UNI-JET D es ideal para el esbelto diseño del perfil de las ventanas de aluminio. Dado que se puede montar con la misma facilidad en ventanas de PVC, se reduce el almacenamiento.

### Ventajas en el diseño

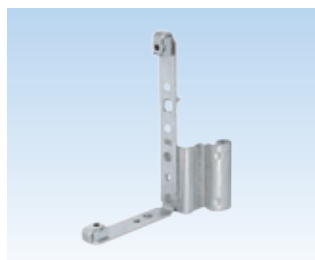
- Diseño uniforme y elegante
- Superficie de alta calidad disponible en blanco y plateado, más colores bajo demanda
- Gran oferta de colores en las tapas

### Manejo sencillo

- Seguro del eje en el soporte de compás, de fácil montaje
- Ajuste cómodo y tridimensional del herraje
- Cómoda extracción del eje del soporte de compás con el tirador exterior GU, con una llave de regulación o con un destornillador plano usual en el comercio

### Posibilidades de aplicación

- Versión sin barreras disponible con cojinetes montados más arriba para puerta-ventanas y puertas de terrazas con solera
- Apertura de hasta 180°



Bisagra de rebajo

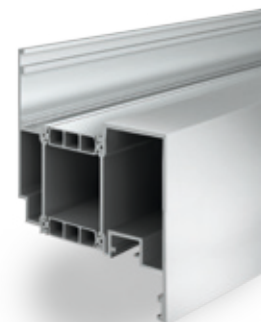
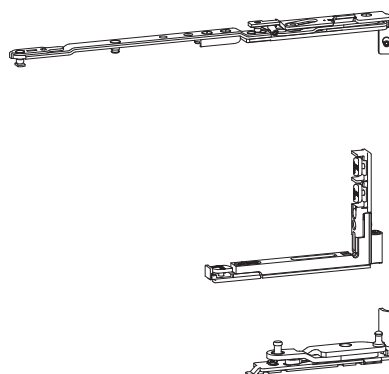


Soporte de compás

### Información de producto

Denominación	Aire de rebajo [mm]	Ranura [mm]	Anchura de la solapa de la hoja [mm]	Probada capacidad de carga de los herrajes [kg]	Máx. anchura de rebajo de la hoja [mm]	Máx. altura de rebajo de la hoja [mm]
UNI-JET D	12	9 / 13	18 / 20	130	1600	2800

Rogamos consultar nuestros diagramas de aplicaciones en relación a todas las indicaciones de medidas y pesos. Más información en: [www.g-u.com](http://www.g-u.com)



## UNI-JET C-CONCEALED (oculto)

El lado de las bisagras UNI-JET C-CONCEALED aporta a las ventanas de aluminio un aspecto fino. El herraje completamente invisible con soportes de esquina y de compás completamente ocultos es la elección adecuada para elementos de ventana de aluminio con canal de hoja de 16 mm.

### Ventajas en el diseño

- Sin piezas de herraje visibles

### Manejo sencillo

- No se requiere ningún mecanizado de los perfiles del marco
- Fijación sin agujeros: el lado de las bisagras con estructura modular es completamente clipable fijado con tornillos de presión
- Montaje por una persona gracias al enquiciado en paralelo
- Apropiado para canal de herraje de 16 mm de los dos tipos (según planos de diseño)
- Ajuste cómodo y tridimensional del herraje

### Posibilidades de aplicación

- Probada capacidad de carga de los herrajes de hasta 130 kg
- Anchura de apertura de hasta 100°



Herraje oculto



Vista desde el interior de la estancia

### Información de producto

Denominación	Aire de rebajo [mm]	Ranura [mm]	Anchura de la solapa de la hoja [mm]	Probada capacidad de carga de los herrajes [kg]	Máx. anchura de rebajo de la hoja [mm]	Máx. altura de rebajo de la hoja [mm]
UNI-JET C-CONCEALED	12	9 / 13	18 / 20 / 22	130	1400	2800

Rogamos consultar nuestros diagramas de aplicaciones en relación a todas las indicaciones de medidas y pesos. Más información en: [www.g-u.com](http://www.g-u.com)

# El sistema de herrajes superpuesto ALU-JET AK 8



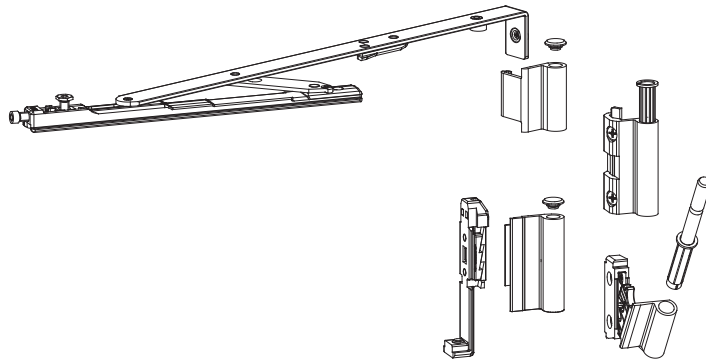


### El sistema de cierre central del ALU-JET AK 8

El sistema de cierre central del ALU-JET AK 8 está basado en varillas y ajustado a la cámara europea 15 / 20 en la hoja.



# ALU-JET AK 8



## ALU-JET AK 8

El herraje de ventana de aluminio con fijación clipado en el marco mediante pletinas de presión para ventanas de alta calidad en la construcción de edificios: todas las piezas de bisagras superpuestas del ALU-JET AK 8 constan de aluminio anodizado o aluminio lacado.

### Ventajas en el diseño

- Superficie de alta calidad anodizada en plateado o recubierta en negro; además, versión bruta para lacar en el color RAL deseado
- Bisagra de esquina y de compás de idéntico diseño, enrasada en el borde superior de la solapa de hoja

### Manejo sencillo

- No se requiere ningún mecanizado de los perfiles del marco
- Todas las piezas del mecanismo de cierre se ajustan a la cámara europea 15/20 en la hoja y las ranuras 10/14, 12/15 o 14/18, en el marco
- El sistema lógico de acoplamiento de las piezas de cierre perimetral hacen sencillo el montaje del herraje
- Geometría de las piezas de herraje adaptada de forma óptima para la ranura 15/20 en la hoja
- Ajuste cómodo y tridimensional del herraje
- Probadas cremonas-manillas de las series SPACIO y ADAGIO-A permiten un manejo cómodo; de forma alternativa: caja de embutir + manillas con cuadrado de 7 mm

### Posibilidades de aplicación

- Probada capacidad de carga de los herrajes de hasta 130 kg



Bisagra de compás superior



Soporte de esquina inferior

### Información de producto

Denominación	Aire de rebajo [mm]	Ranuras del marco [mm]	Probada capacidad de carga de los herrajes [kg]	Máx. anchura de la hoja [mm]	Máx. altura de la hoja [mm]
ALU-JET AK 8	11,5	10 / 14 12 / 15 14 / 18	130	1700	2800

Rogamos consultar nuestros diagramas de aplicaciones en relación a todas las indicaciones de medidas y pesos. Más información en: [www.g-u.com](http://www.g-u.com)



## Producción

### Alemania:

Gretsch-Unitas GmbH  
Baubeschläge

BKS GmbH

GU Automatic GmbH

ela-soft GmbH

### Francia:

FERCO International S.A.S.

### Eslovaquia:

GU Slovensko S.R.O.

### Canadá:

FERRIC HARDWARE Inc.

## Distribución

Albania  
Alemania  
Arabia Saudí  
Argentina  
Australia  
Austria  
Baréin  
Bélgica  
Bosnia-Herzegovina  
Brasil  
Bulgaria  
Canadá  
Catar  
Chile  
Chipre  
China

Corea del Sur  
Croacia  
Dinamarca  
EE. UU.  
Emiratos  
Árabes  
Estonia  
Eslovaquia  
Eslovenia  
España  
Finlandia  
Francia  
Grecia  
Hungría  
India  
Indonesia

Irán  
Irlanda  
Israel  
Italia  
Japón  
Kazajistán  
Kuwait  
Letonia  
Lituania  
Macedonia  
Malasia  
México  
Moldavia  
Noruega  
Omán  
Países Bajos

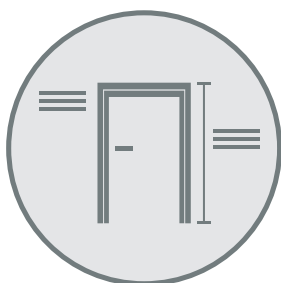
Polonia  
Portugal  
Reino Unido  
República Checa  
Rumanía  
Rusia  
Serbia  
Singapur  
Suecia  
Suiza  
Tailandia  
Turquía  
Ucrania  
Unidos  
Vietnam

# Servicio con el Sistema



## ConfiguRator

Los productos adecuados en la cantidad adecuada: el práctico confiGURator es una plataforma en línea para determinar con exactitud listas de piezas y combinaciones de herrajes. Mediante las normas relativas al lugar de instalación, se genera en cuestión de segundos una lista de piezas adecuadas desde un punto de vista técnico. El cálculo de datos se basa en condiciones actuales y fundamentos técnicos.



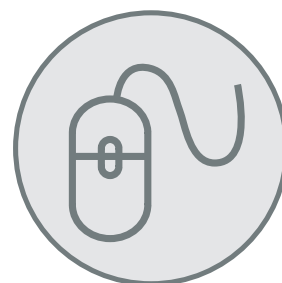
## Servicio de datos de herrajes

Individualizado, exacto y completo: el servicio de datos de herrajes del Grupo GU genera datos maestros de los herrajes según la norma de los catálogos de pedido o según los deseos del fabricante. Como resultado, el cliente recibe los datos de herrajes relacionados con el proyecto con detalles comerciales y técnicos.



## Herramienta de prescripción para arquitectos

Completo, seguro y siempre actualizado desde el punto de vista técnico: con AusschreibungsManager, el Grupo GU ofrece a sus clientes una herramienta en línea cómoda y efectiva con la que se pueden recopilar fácilmente descripciones de rendimiento y licitaciones realizadas, y todo ello para todos los productos del Grupo GU.



## Sistema información para clientes

Con un sencillo clic: el Sistema información para clientes (CIS) es un sistema de pedido e información para todos los productos del Grupo GU. Con la plataforma en línea, los clientes pueden acceder a la información importante las 24 horas del día, los 7 días de la semana: desde elaborar ofertas hasta comprobar la disponibilidad en tiempo real, desde realizar un pedido hasta seguir la orden.

Un producto aislado no es ninguna solución. Solo con la correcta planificación y aplicación se concilian también la seguridad, el funcionamiento y la rentabilidad. Por ello, el Grupo GU mantiene de forma consecuente la idea de sistema de la gama de productos en la oferta de servicio. El asesoramiento personalizado y competente, el soporte en línea gratuito y la extensa oferta de seminarios especializados se entrelazan haciendo más sencilla la jornada laboral de los clientes.



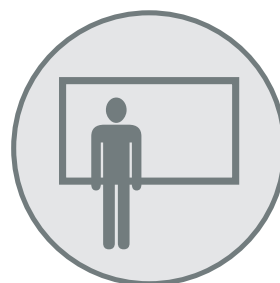
### **Pedidos por escáner (Obs)**

El sistema de pedidos para una logística reducida: Pedidos por escáner (Obs) es un sistema de pedidos por escáner fácil de usar, capaz de registrar la necesidad de pedidos en la producción, el almacén o la administración. Los datos se escanean a través de etiquetas especiales de códigos de barras y se transmiten en línea directamente al Grupo GU. El número de orden correspondiente se mostrará inmediatamente y se podrá seguir en línea el estado de una forma cómoda.



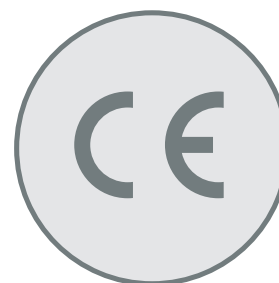
### **Logística**

Ahorro de espacio y tiempo: con el optimizado embalaje plano y ergonómico de la gama de herrajes oscilo-batientes UNI-JET, el Grupo GU garantiza un almacenamiento eficiente y una sencilla obtención de los componentes en el lugar de almacenamiento provisional. De esta forma, el flujo de trabajo diario será más rápido y eficaz.



### **Seminarios y cursos de formación**

Conocimientos prácticos de primera mano: con cerca de 160 eventos anuales, el Grupo GU cuenta con una gran oferta diversificada de seminarios y cursos de formación. En el programa se incluyen, por ejemplo, innovaciones de productos y su aplicación, tendencias actuales en la arquitectura y normas y directrices. Algunos seminarios y cursos de formación están certificados y reconocidos como cursos de perfeccionamiento por la Cámara Alemana de Ingenieros y Arquitectos.



### **Licencias y mercado CE**

Máxima seguridad como estándar: como licenciador CE para ventanas y puerta-ventanas, el Grupo GU se hace cargo de la certificación CE para que se ahorre tiempo y dinero en las operaciones diarias.







TECNOLOGÍA DE VENTANAS  
TECNOLOGÍA DE PUERTAS  
SISTEMAS AUTOMÁTICOS DE ACCESO  
SISTEMAS DE GESTIÓN DE EDIFICIOS

PROCEDIMIENTOS DE CONSTRUCCIÓN MODERNA, S.A.

Pol. Ind. Torrelaragoiti Parc. P-5 i

48170 Zamudio-Bizkaia

Tel. +34 946 749 011

Fax +34 946 740 954

[www.g-u.com](http://www.g-u.com)

WP00380-07-1-2 02/2016 Printed in Germany



Avanzando por sistema

