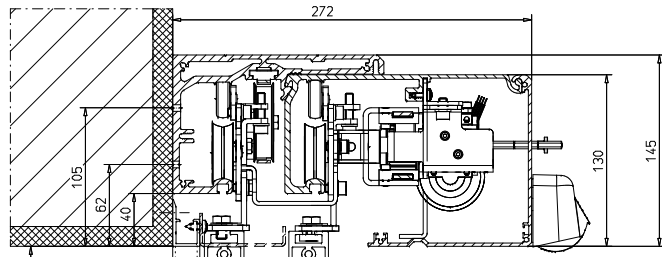
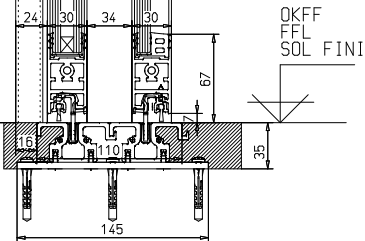


A - A



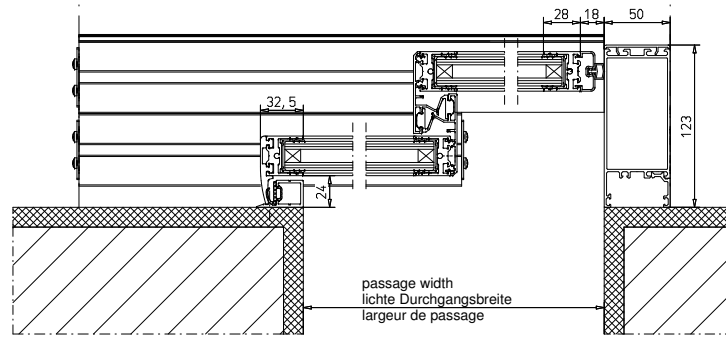
passage height
lichte Durchgangshöhe
hauteur de passage



B - B

cover / Antriebsverkleidung / capot

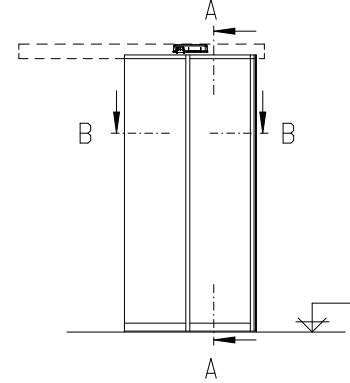
DIN rechts / rechts öffnend



passage width
lichte Durchgangsbreite
largeur de passage

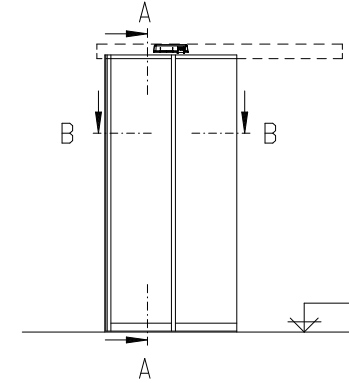
DIN rechts / rechts öffnend

front view
Ansicht Aussen
vue de face



DIN links / links öffnend

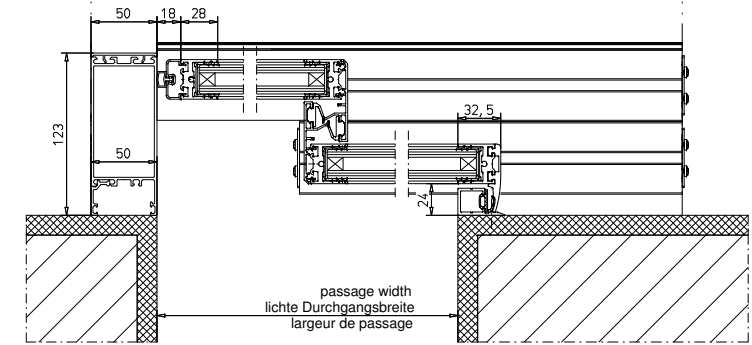
front view
Ansicht Aussen
vue de face



B - B

cover / Antriebsverkleidung / capot

DIN links / links öffnend



passage width
lichte Durchgangsbreite
largeur de passage

	Datum		Benennung
Bearb.	20.07.2011	Johanna.	EMT / EMT-F -Teleskopschiebetür- 2 flügelig -Telescopic sliding door- 2 door leaves -Porte télescopique à 2 vantaux avec parties fixes
Gepr.			
Norm			Zeichnung - Nr.
GU			A-9908030 EMT-2 MW
GU Automatic GmbH www.g-u.com			Änderungen vorbehalten