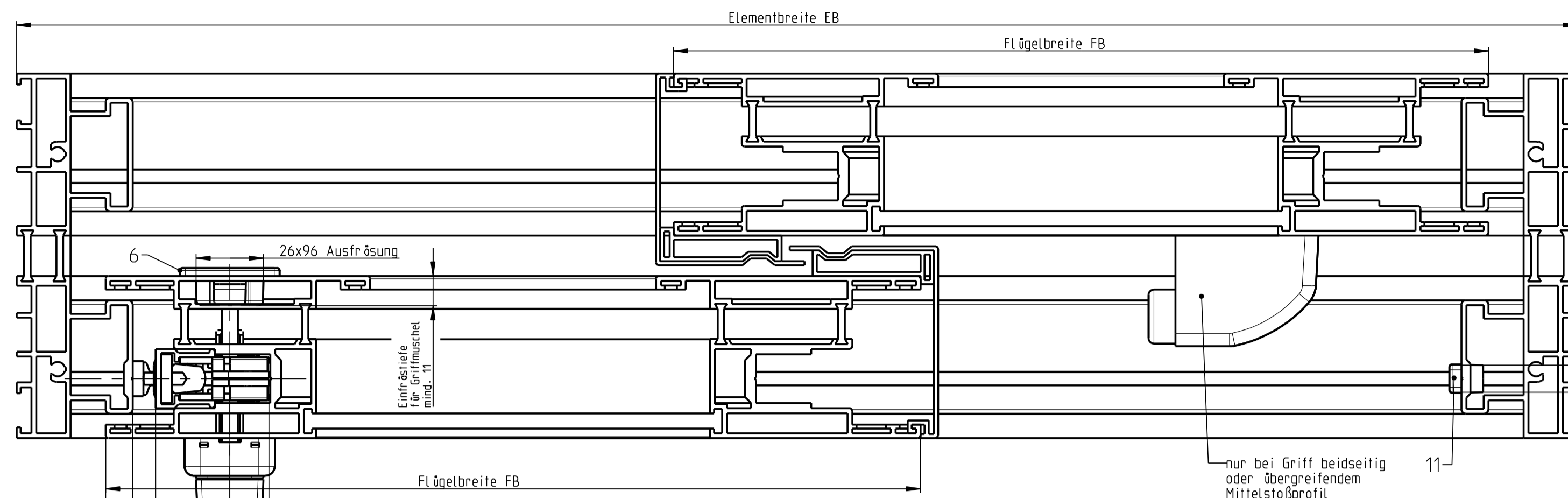
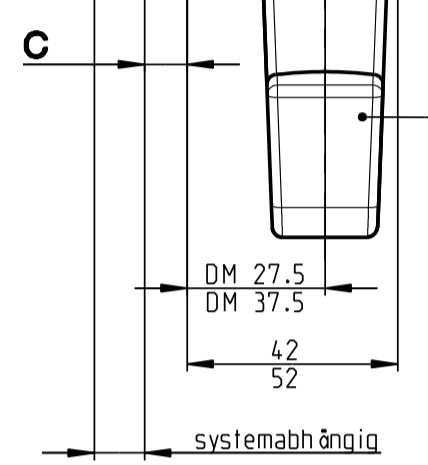


Flügel ist in Offenlage gezeichnet, jedoch abgesenkt

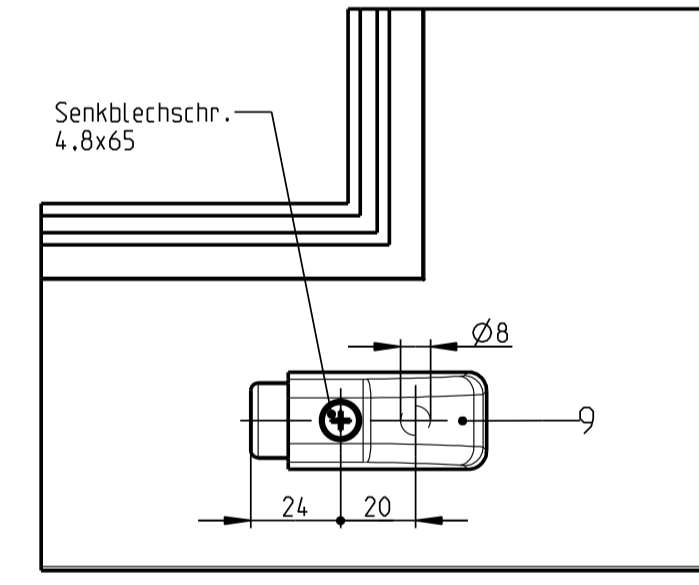
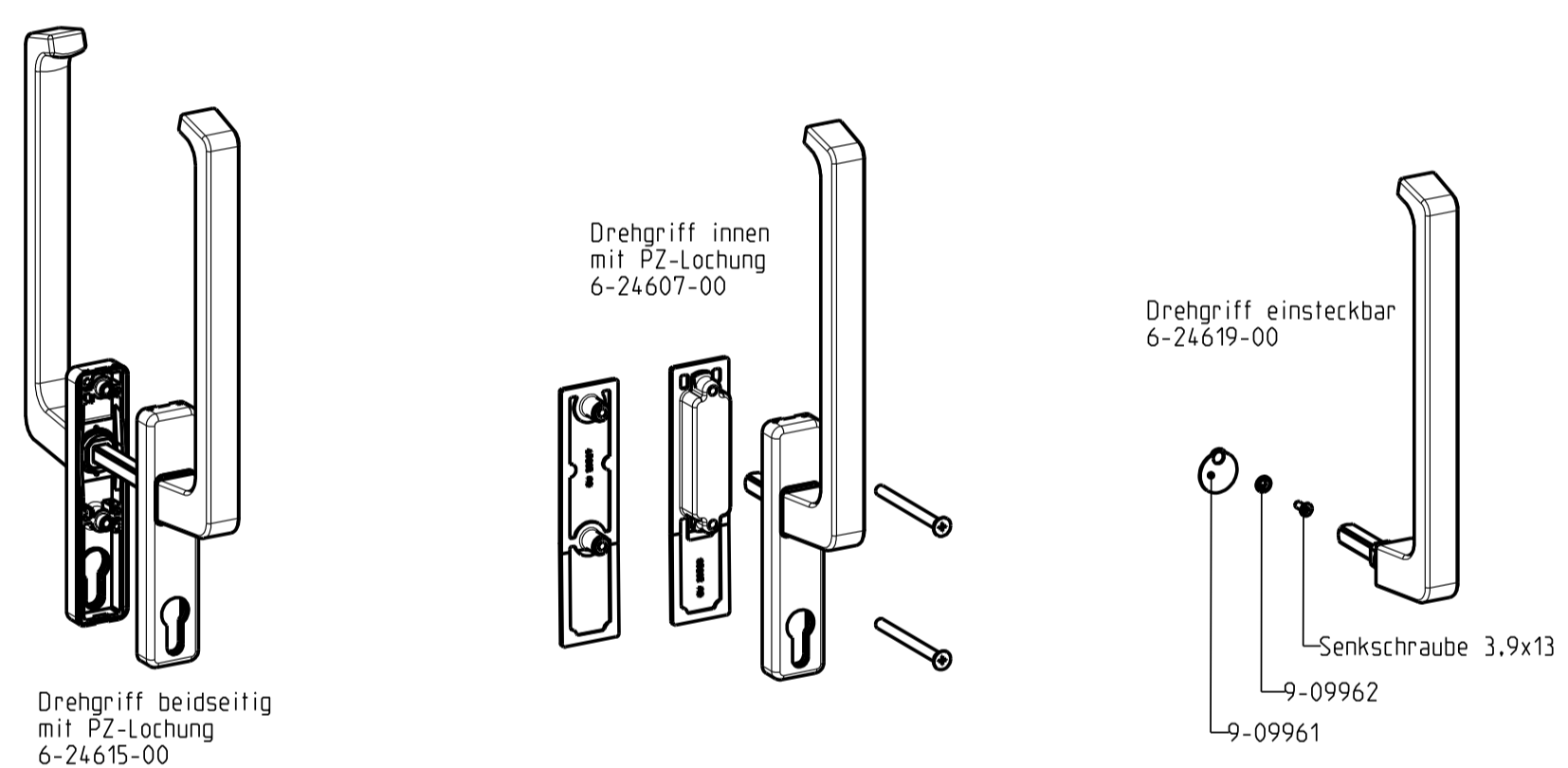
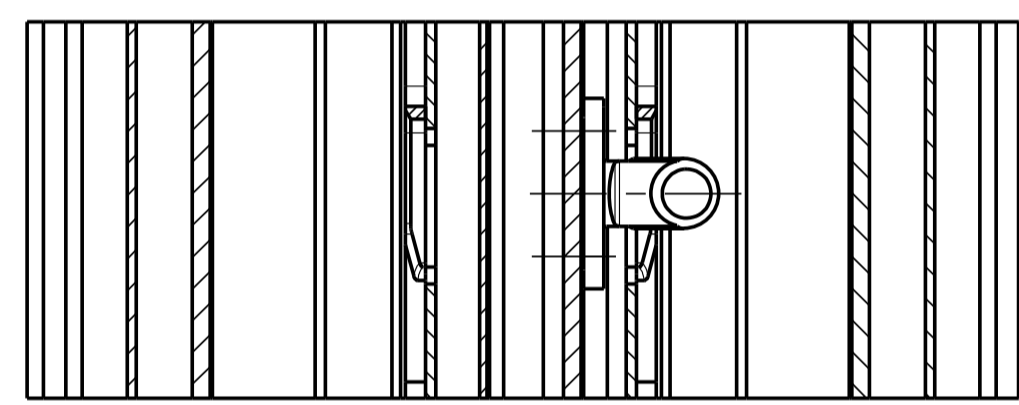
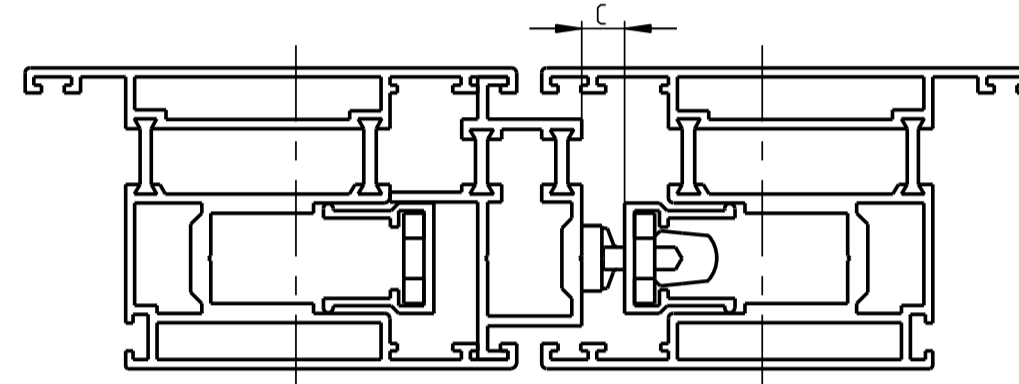


**Maß C**

mögliche Abstandsmaße
8,5
11
13
13,5
17
19,5
21,5
abweichende Maße auf Anfrage

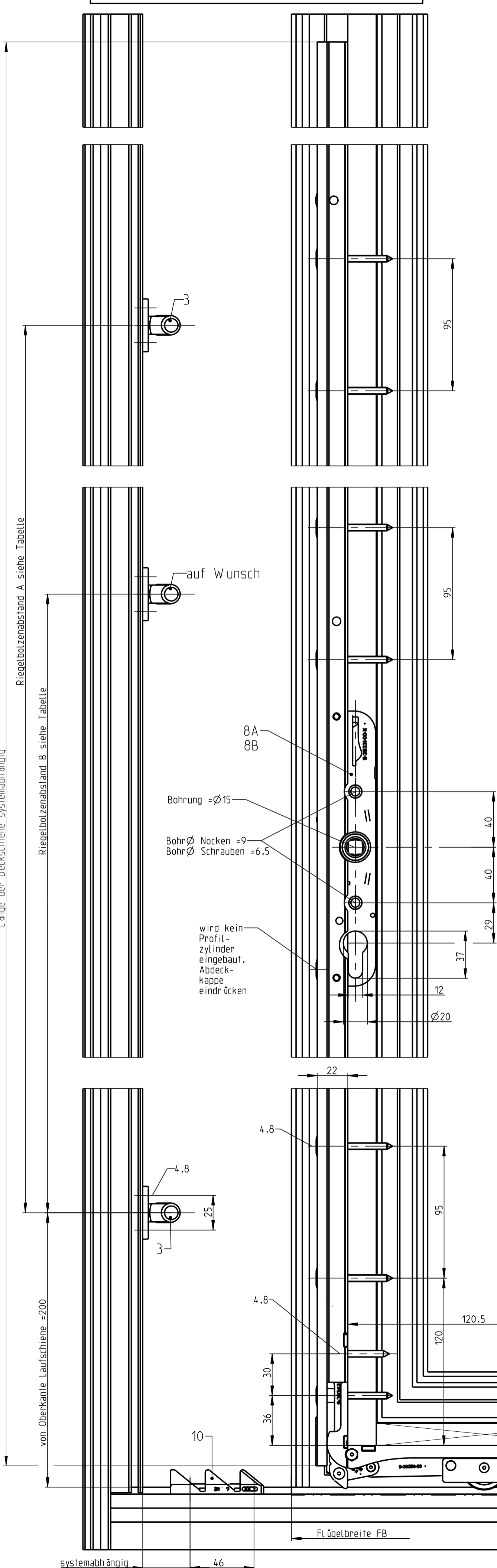


Mittelstoßverriegelung bei Schema C

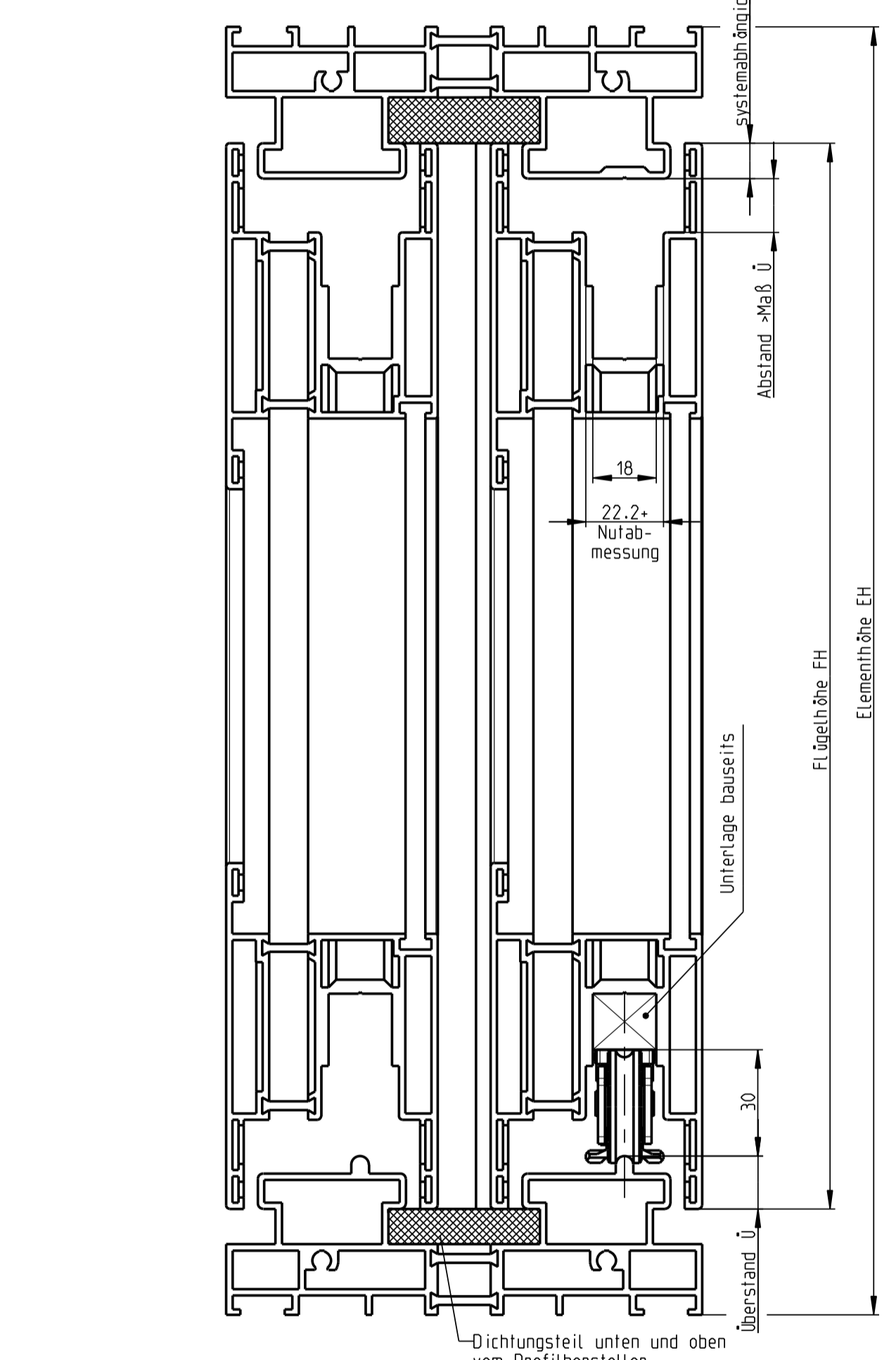


Verschraubung vom Laufwagen und Hebegetriebe abbohren

Der Laufwagen und das Hebegetriebe sind in Schlußstellung zu montieren



Pos.	Benennung	Grundkatalog	Best.-Nr.	Stück/Schema							
				A	C	D	F				
1	Laufschuh vorne	6-30823-03	6-30823-03	1	2	2	4				
2	Laufschuh hinten	K-16721	6-30824-03	1	2	2	4				
3	Riegelbolzen		6-22648	2	2	4	6				
1-3	Btl. Schrauben		K-12124	1	2	2	4				
5	Senkschraube M6		9-13274	2	4	4	8				
	Drehgriff Dirigent innen fest mit Rastung		6-24607	1	2	2	4				
6	Schiebegriffmuschel		9-29992-01	1	2	2	4				
7	Verbindungsstab	FB	Länge								
		700-1600	1100	9-25476-11							
		1601-1850	1350	9-25476-14							
		1851-2300	1850	9-25476-18							
		2351-3300	3300	9-25476-33							
8A	Hebegetriebschloss DM 27,5	FH*	Länge	Griff-* sitz	Abstand Riegelbolzen A	Abstand Riegelbolzen B					
		750-1295	1190	400	450	--	6-30019-11				
		1165-1795	1770	400	820	--	6-30019-19				
		1795-2295	2270	1000	1450	980	6-30019-24				
		2045-2695	2670	1000	1700	980	6-30019-28				
		8B	Hebegetriebschloss DM 37,5	750-1295	1190	400	450	--	6-30021-11		
				1165-1795	1770	400	820	--	6-30021-19		
				1795-2295	2270	1000	1450	980	6-30021-24		
				2045-2695	2670	1000	1700	980	6-30021-28		
				9	Btl. Anschlappuffer Nr.90	Wunschteil	K-12024	1	2	1	2
				10	Riegelbock	Wunschteil	K-12057	1	1	2	2
		11	Gummipuffer Nr. 60		9-23793	2	4	--	--		



Erforderliche Bestellangaben:

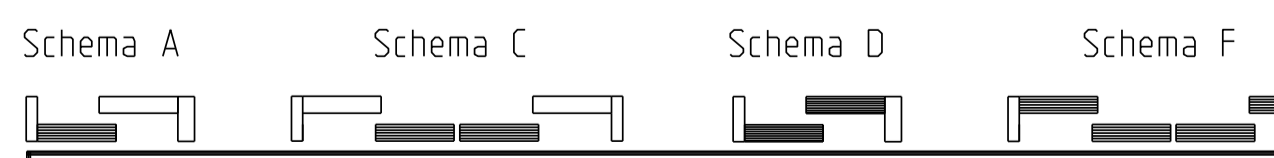
Anordnung nach Schema A,C,D,F  
 Einzel-Flügelbreite FB, Flügelhöhe FH  
 Tür oder Fenster, Drehgriffsitz  
 Drehgriffausführung und Farbe

Die Produktinformationen der Systemhersteller, insbesondere Informationen zur Konstruktion und Verarbeitung, zu max. Flügelabmessungen und max. Flügelgewichten sowie zu Materialeigenschaften wie z.B. Längenausdehnungen von Profilen sind zu beachten.

Profile nicht existent

max. Flügelgewicht 150Kg

Flügelhub 7mm



Description Hebeschiebetür und -Fenster G.U-937 eingebaut in neutrale Alu-Profile				Scale	Draw. No.	FOR. MAT
GÜ GÜTSCH-UNITAS GMBH BAUERSCHNITZ				Seen	0-44514-FF	1
copy rights reserved				Check	22.11.05	
D-71252 DITZINGEN				Draft		
Replacement for				CAD	Modification 1	